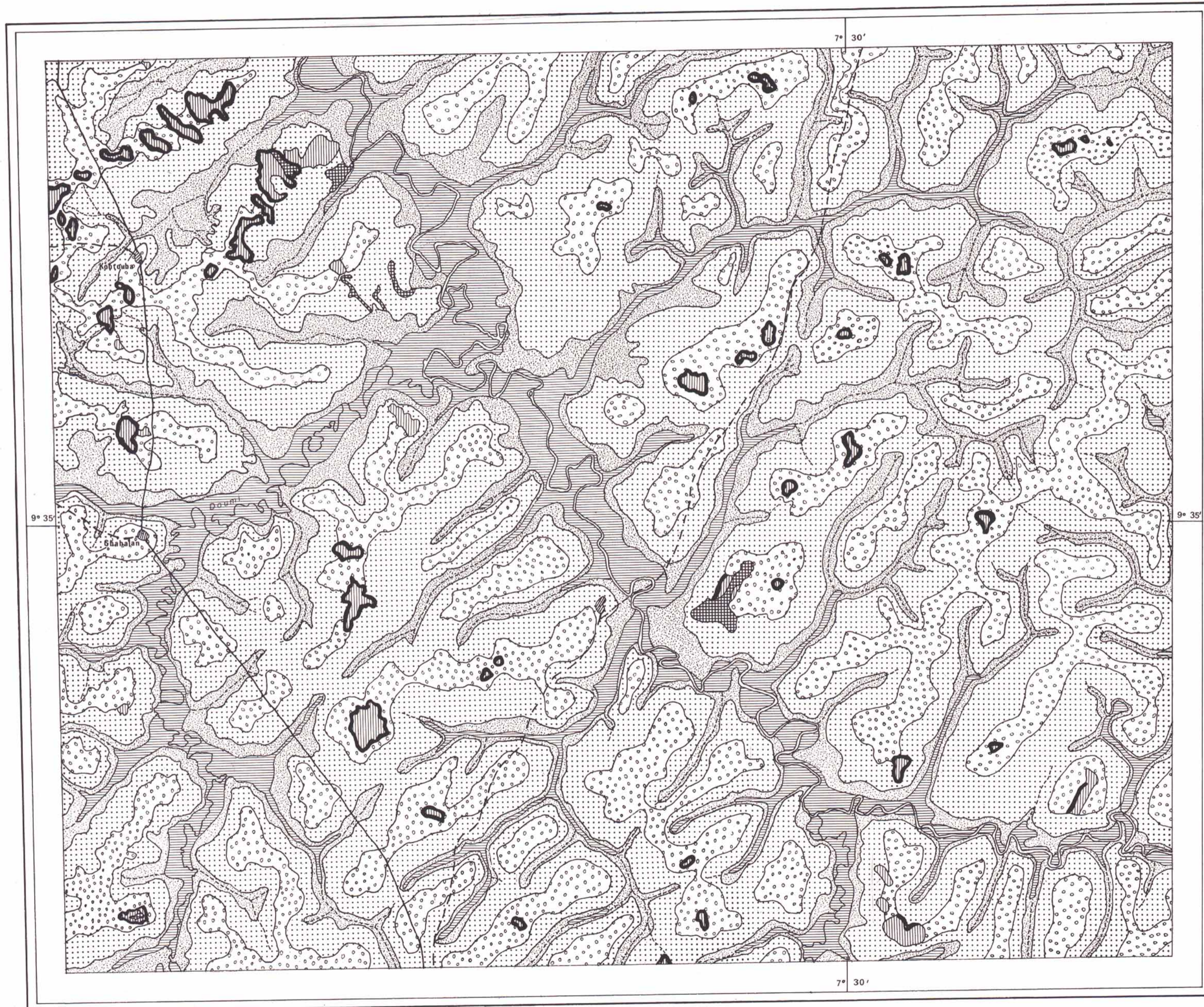


RÉPUBLIQUE DE CÔTE D'IVOIRE
ÉTUDE PÉDOLOGIQUE DE LA RÉGION D'ODIENNÉ
ESQUISSE MORPHO-PÉDOLOGIQUE DU PAYSAGE 2

A L'ÉCHELLE DE 1/50.000

Dressée par V. ESCHENBRENNER et L. BADARELLO

OFFICE DE LA RECHERCHE
SCIENTIFIQUE ET TECHNIQUE OUTRE-MER
CENTRE D'ADIOPODOUME



SOLS	SURFACE %	ELEMENTS GROSSIERS	PROFONDEUR DE L'INDURATION	CAPACITE DE RETENTION EN EAU	DRAINAGE INTERNE	DRAINAGE EXTERNE	MORPHOLOGIE	PENTE %	DENIVELEE	GEOMORPHOLOGIE	VEGETATION
Juxtaposition de : Sols ferrallitiques fortement et moyennement désaturés Remaniés modaux Remaniés modaux faciès induré Remaniés indurés Remaniés indurés faciès tronqué	1,3	> 50 % > 50 % > 50 % > 50 %	> 80 cm 30-80 cm < 30 cm	très bonne bonne moyenne très faible	très bon bon moyen très faible	moyen à lent	Plateau plan	0-1	0-5 m	Butte témoin "Haut-glacis"	Savane arborée
Sols ferrallitiques fortement et moyennement désaturés Remaniés indurés faciès tronqué	0,3	> 50 %	< 30 cm	très faible	très faible	très lent	Plateau ou versant	0-3	0-5 m		Savane herbeuse
Complexe de : Sols ferrallitiques fortement et moyennement désaturés Remaniés indurés faciès tronqué Remaniés modaux Typiques faiblement remaniés	0,7	> 50 % > 50 % < 20 %	< 30 cm	très faible très bonne très bonne	très faible bon bon	rapide	Pente forte rectiligne concave	> 30	5-15 m	Pente de raccord	Forêt dense sèche
Juxtaposition de : Sols ferrallitiques fortement et moyennement désaturés Remaniés modaux Remaniés faiblement appauvris	23,5	> 50 % > 50 %		très bonne bonne à moy	très bon très bon	moyen	Sommet d'interfluve convexe	1-3	5-15 m	"Haut-glacis" démantelé	Savane arborée
Juxtaposition de : Sols ferrallitiques fortement et moyennement désaturés Remaniés colluvionnés faiblement appauvris Remaniés faiblement appauvris Remaniés colluvionnés indurés Remaniés indurés	45,0	< 20 % > 50 % < 20 % > 50 %	30-80 cm 30-80 cm	bonne à moy bonne à moy moy moy	bon bon faible faible	moyen à rapide	Versant rectiligne	2-4	10-20 m	"Moyen glacis-versant"	Savane arborée à arborescente
Complexe de : Sols ferrallitiques fortement et moyennement désaturés Remaniés colluvionnés hydromorphes (amont) Sols hydromorphes minéraux à pseudogley Sols peu évolués d'apport hydromorphes	19,2			moy à faible moy à faible moy à faible	moyen très faible faible	moyen lent lent	Versant concave	3-5	5-10 m	Incision dans le "moyen glacis-versant"	Savane arborescente + forêt galerie
Juxtaposition de : Sols hydromorphes minéraux à pseudogley à gley Sols peu évolués d'apport hydromorphes	10,0		> 80 cm	bonne à très bonne	faible à bon	lent à très lent	Plaine	0-0,5	0-1m	Plaine alluviale	Savane herbeuse

Éditée avec l'aide du Ministère de la Recherche Scientifique et du Ministère du Plan

