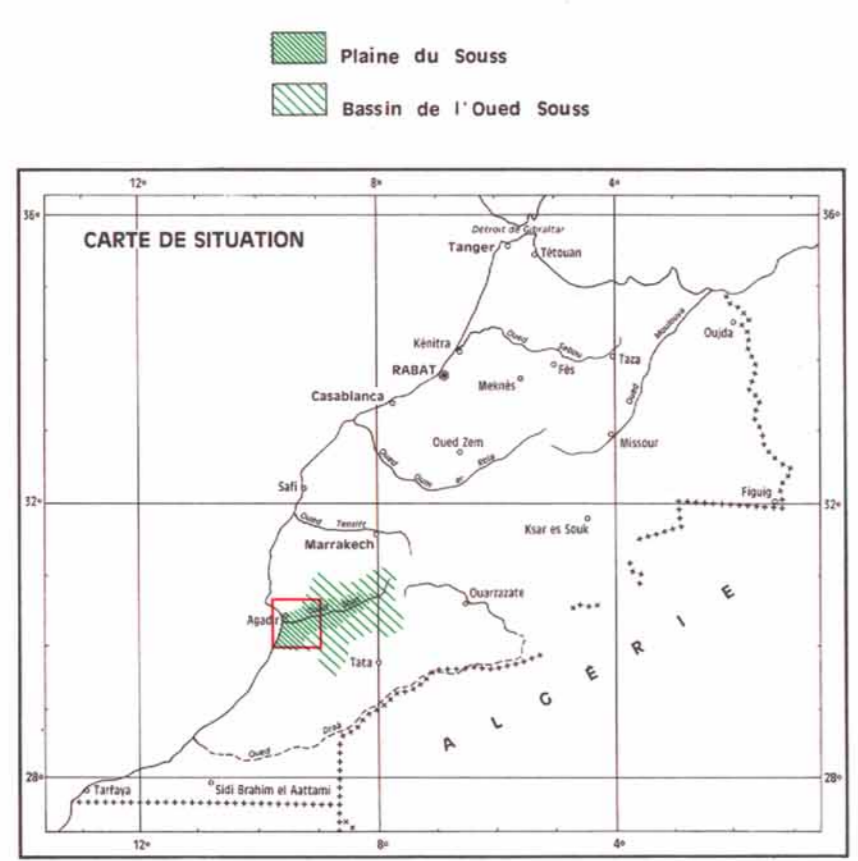
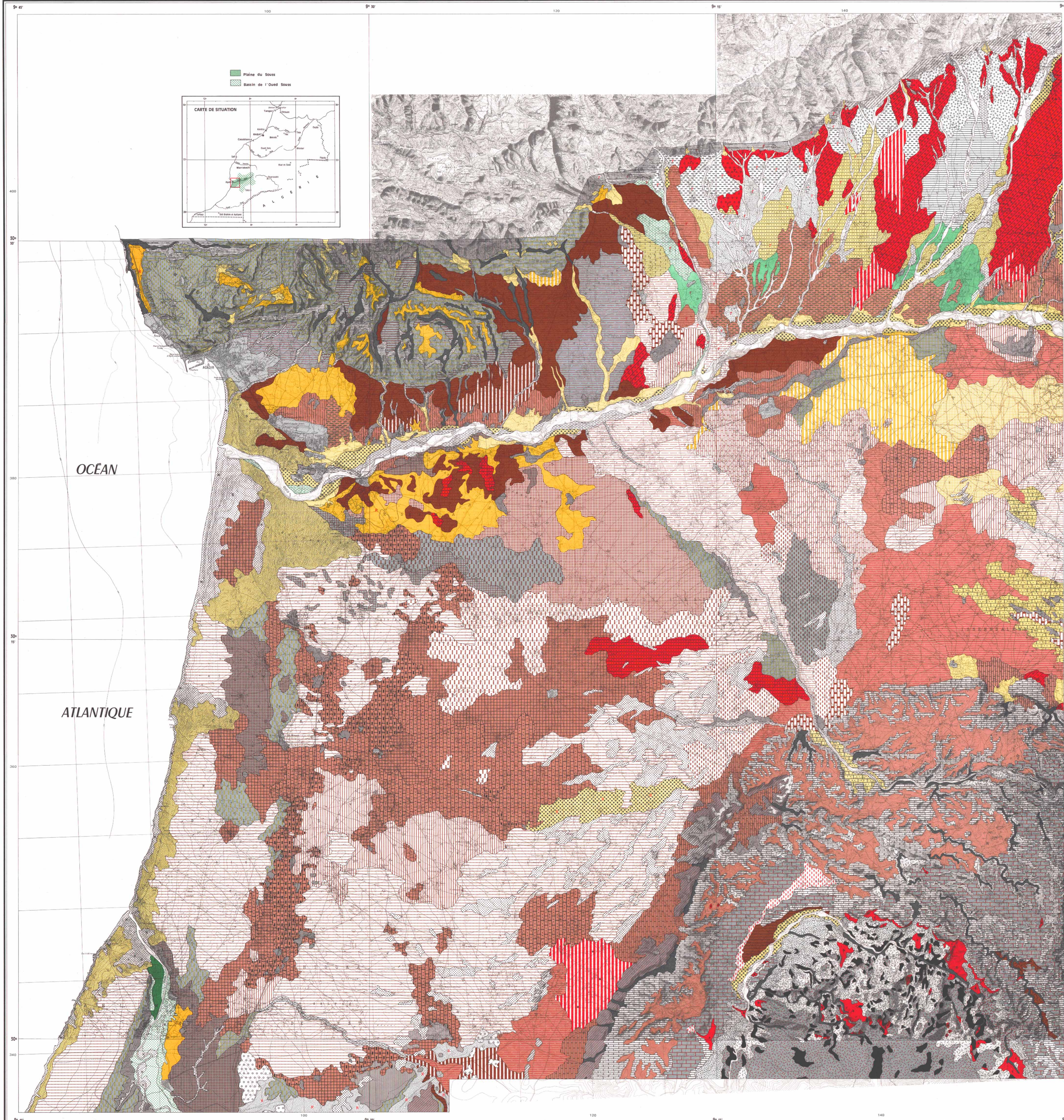


# CARTE PÉDOLOGIQUE RÉGION DU SOUSS (AGADIR - AÏT BAHA)

ROYAUME DU MAROC  
MINISTÈRE DE L'AGRICULTURE  
ET DE LA RÉFORME AGRICOLE  
DIRECTION DE LA RECHERCHE AGRICOLE  
CENTRE RÉGIONAL D'AIT-MELLOUL

établi par J. P. STAIMESSE - Chargé de Recherches de l'O.R.S.T.O.M.  
d'après les travaux de MM. SOLIGNI, CUENOT, WATTUW, BRYSENE, REYNOLDS, AGADOLINI, PRICE, BARRIÈRE et collaborateurs  
Collaboration technique M. CHANGLO

RÉPUBLIQUE FRANÇAISE  
OFFICE DE LA RECHERCHE  
SCIENTIFIQUE ET TECHNIQUE  
OUTRE-MER  
MISSION PÉDOLOGIQUE AU MAROC



## LÉGENDE

- SOLS MINÉRAUX BRUTS D'ORIGINE NON CLIMATIQUE D'ÉROSION LITHOSOLS**
  - 1 Sur formations calcaires dures croûte en dalle ou conglomératique calcaires crétacés, jurassiques, etc.
  - 2 Sur calcaires géorgiens et adoudouniens
  - 3 Sur schisto-grès, grès et quartzites cambro-ordoviciens
  - 4 Sur complexe de rhyolite, dolérite et quartzite du Précambrien II et III
  - 5 Sur schistes acadiens
  - 6 Sur conglomérat de base adoudounien
- REGOSOLS**
  - 7 Sur marnes et grès violets du Permo-Trias sables au niveau de nombreuses sources
  - 8 Sur schistes et grès jaunes stéphano-autuniens
  - 9 Sur marnes vertes et grès jaunes sénoniens
- D'APPORT FLUVIATILE**
  - 10 Sur alluvions sableuses ou grossières souvent calcaires Série mouvement profonde des lits-majors actuels sables au niveau de nombreuses sources
  - 11 Sur sables dunaires calcaires Série profonde des dunes vives Série profonde mouvement saite des plages ou des estuaires
- EOLIEN**
  - 12 Sur roches calcaires tendres (Cf. complexe II)
- D'APPORT MODAUX (ALLUVIAUX)**
  - 13 Sur sables alluviaux calcaires parfois à faciès rouge Série profonde
  - 14 Sur alluvions grossières permotriassiques Série mouvement profonde
  - 15 Sur alluvions grossières et moyennes, calcaires Série mince de recouvrement de B. fertilité
  - 16 Sur alluvions-colluvions grossières calcaires Série mince à mouvement profonde de recouvrement de croûte en dalle
  - 17 Série mouvement profonde de remplissage des vallées
- FACIÈS CALCAIRES**
  - 18 Sur alluvions diverses calcaires permotriassiques Série mouvement profonde
  - 19 Sur alluvions gravelluses d'origine schisteuse Série profonde
- FACIÈS ROUMIQUE**
  - 20 Sur alluvions fines parfois calcaires Série mouvement profonde
- FACIÈS ISOHUMIQUE**
  - 21 Sur alluvions sablo-limoneuses calcaires permotriassiques Série profonde
- FACIÈS COLLUVIAL**
  - 22 Sur dépôts de pentes, issus du Précambrien III Série mince à mouvement profonde
- FACIÈS COLLUVIAL**
  - 23 Sur colluvions diverses très grossières non calcaires permotriassiques Série mouvement profonde
- FACIÈS EOLIEN**
  - 24 Sur sables marins calcaires Série mouvement profonde, à profonds
  - 25 Sur sables continentaux rouges Série mouvement profonde
- FACIÈS ROUMIQUE**
  - 26 Sur alluvions argilleuses calcaires et anthropiques Série mouvement profonde
- FACIÈS ANTHROPIQUE**
  - 27 Sur sables, graviers, et roches diverses Série mince des terrasses de culture en montagne
- FAIBLEMENT SALES ET ALCALISES**
  - 28 Sur limons et sables alluviaux calcaires Série profonde hydromorphe avec parfois un geyr de surface
- FAIBLEMENT SALES, MOYENNEMENT ALCALISES**
  - 29 Sur sables et limons alluviaux calcaires Série profonde
- SOLS CALCOMAGNÉSIFORMES RENDZINIFORMES**
  - 30 RENDZINE ENCRÔTÉE SOL BRUN CALCAIRE
  - 31 Sur formations calcaires dures parfois brun-rouge Série mince à mouvement profonde
  - 32 INTERCRÔTE SOL BRUN CALCAIRE SOL ROUMIQUE BRUN ENCRÔTÉE
  - 33 Sur croûte en dalle Série mince à mouvement profonde
  - 34 Sur sables alluviaux calcaires Série mince à mouvement profonde souvent très éolisée
- SOLS ISOHUMIQUES À COMPLEXE SATURÉ ET PÉDCLIMAT FRAIS PENDANT LES SAISONS HUMIDES CHÂTAINS SUBTROPICAUX MODAUX**
  - 35 Sur formations adoudouniennes karstifiées Série mince à rubéfaction souvent accentuée
  - 36 Sur alluvions-colluvions sablo-argileuses Série profonde à calluets de surface (Anti-Atlas)
- CHÂTAIN-ROUGE**
  - 37 Sur alluvions sablo-argileuses encroûtées Série mouvement profonde
  - 38 Sur colluvions limono-argileuses calcaires Série mince à croûte lamellaire, très pierreuse en surface
  - 39 Sur colluvions sablo-limoneuses calcaires Série profonde à mouvement profonde
  - 40 Sur colluvions hétérogènes calcaires Série mince reposant sur croûte en dalle
  - 41 Sur sables alluviaux reposant sur alluvions grossières encroûtées Série mince à mouvement profonde, éolisée en surface
  - 42 Sur sables alluviaux légèrement rubéfiés Série mouvement épaisse, souvent éolisée en surface
  - 43 Série mince reposant sur croûte en dalle
- BRUNS SUBTROPICAUX MODAUX**
  - 44 FACIÈS FAIBLEMENT ENCRÔTÉE
  - 45 Sur alluvions limoneuses calcaires reposant sur sables à gravillons ferrugineux Série profonde à mouvement profonde
  - 46 Sur alluvions finement sablo-limoneuses calcaires permotriassiques Série profonde
  - 47 BRUN-ROUGE
  - 48 Sur alluvions argilo-limoneuses calcaires Série mince pierreuse en surface
  - 49 Série profonde encroûtée en profondeur
  - 50 Sur alluvions-colluvions limono-argileuses calcaires encroûtées Série profonde à taches et nodules
- BRUNS ENCRÔTÉS**
  - 51 Sur formations calcaires géorgiennes Série mince pierreuse en surface
  - 52 Sur colluvions très hétérogènes calcaires Série mouvement profonde
  - 53 Sur sables continentaux calcaires Série mouvement profonde à croûte en dalle noduleuse ou lamellaire
  - 54 Série très mince à croûte calcaire dure
  - 55 Sur sables continentaux calcaires à débris coquilliers Série mouvement profonde à encroûtement feuilleté parfois sable en profondeur
  - 56 Sur sables fins alluviaux calcaires Série mince à mouvement profonde
  - 57 Sur alluvions limono-argileuses calcaires Série mouvement profonde à profonds
- BRUNS FAIBLEMENT SALES**
  - 58 Sur alluvions limono-argileuses calcaires permotriassiques Série profonde très érodée
- SIEROZÈMES SUBTROPICAUX MODAUX**
  - 59 Sur alluvions limono-argileuses calcaires Série profonde
  - 60 Sur alluvions sablo-limoneuses calcaires Série profonde
  - 61 Sur sables continentaux calcaires à débris coquilliers Série profonde souvent très éolisée
  - 62 Sur alluvions sableuses calcaires permotriassiques Série profonde
  - 63 Sur alluvions sableuses calcaires parfois saite en profondeur
- ENCRÔTÉS**
  - 64 Sur sables continentaux calcaires à débris coquilliers Série mouvement profonde à structure prismatique bien développée
  - 65 Sur alluvions limono-sableuses calcaires permotriassiques Série mouvement profonde à risque de salure
  - 66 Sur alluvions limono-argileuses calcaires Série mouvement profonde à risque de salure
  - 67 Sur alluvions sablo-limoneuses calcaires Série mouvement profonde à risque de salure
- SOLS À SESOUIOXYDES ET À MATIÈRE ORGANIQUE RAPIDEMENT MINÉRALISÉE SOLS ROUGES ET SOLS BRUNS MÉDITERRANÉENS MODAUX**
  - 68 Sur sables alluviaux et continentaux Série profonde à mouvement profonde reposant sur croûte en dalle
  - 69 Sur colluvions-alluvions gravillonneuses schisto-gréseuses Série profonde à remaniement de surface
  - 70 Série profonde à recouvrement permotriassique
  - 71 Série mouvement profonde à structure prismatique bien développée
  - 72 Sur colluvions grés-argileuses permotriassiques Série mouvement profonde à structure prismatique bien développée
  - 73 Sur complexe infracambrien : calcaires dolomitiques adoudouniens Phylites et diorites du Précambrien III conglomérat et schistes de la série de base adoudounienne Série mouvement profonde
- ENCRÔTÉS**
  - 74 Sur colluvions grossières Série mouvement profonde
  - 75 Sur colluvions limono-argileuses Série mouvement profonde souvent très remaniée
  - 76 Sur schistes et grès quartzitiques du Géorgien Série mouvement éolisée (Cf. complexe XI)
  - 77 Sur colluvions fines à calluets ferrugineux Série mouvement profonde
- BRUNS MÉDITERRANÉENS MODAUX**
  - 78 Sur colluvions fines limono-argileuses Série mouvement profonde reposant sur dalle conglomératique (Cf. complexe VI)
- SOLS HALOMORPHES À STRUCTURE DÉGRADÉE À ALCALI NON LESSIVÉS MOYENNEMENT SALES**
  - 79 Sur alluvions limono-argileuses calcaires permotriassiques Série profonde souvent très érodée
- À ALCALI LESSIVÉS SOLONETZ À B PRISMATIQUE**
  - 80 Sur limon sableux alluvial calcaire Série profonde de restaura de l'Oued Massa
- COMPLEXES**
  - 81 Complexe des pentes de Tagrapa - Unités 1<sup>a</sup> - 12 - 29
  - 82 Complexe des surfaces de déflation - Unités 1 - 24
  - 83 Complexe des zones éolées du Plateau central - Unités 1 - 24 - 40
  - 84 Complexe brun des plateaux de Tagrapa - Unités 1<sup>a</sup> - 29
  - 85 Complexe des Glacis de Tagrapa - Unités 1 - 29 - 35 - 67
  - 86 Complexe brun-rouge des plateaux de Tagrapa - Unités 1<sup>a</sup> - 35
  - 87 Complexe non calcaire d'Admie - Unités 1 - 39
  - 88 Complexe des surfaces couvertes d'euphorbes catolées - Unités 1 - 40
  - 89 Complexe calcaire d'Admie - Unités 1 - 40
  - 90 Complexe des Karst géorgiens - Unités 2 - 32 - 63<sup>a</sup>
  - 91 Complexe non calcaire des versants géorgiens - Unités 3 - 65
  - 92 Complexe des flancs du Jebel Ait - Unités 4 - 22 - 26 - 63<sup>a</sup>
  - 93 Complexe de la série de base adoudounienne - Unités 6 - 65<sup>a</sup>
  - 94 Complexe d'Aouaja (dunes) sables très éolés - Unités 10 - 11 - 24 - 38 - 54
- 77 Dépôts d'origine permotriassique
- Zônes urbanisées

Fond topographique dessiné et publié par l'Institut Géographique National  
Carte de reconnaissance du Maroc à 1:100000 (D. N. Type 1954)  
Carte du Maroc à 1:50000 (C. N. Type 1927/28)

© O.R.S.T.O.M. 1975

SERVICE CARTOGRAPHIQUE DE L'O.R.S.T.O.M. 1975, C. Le Rouget

