

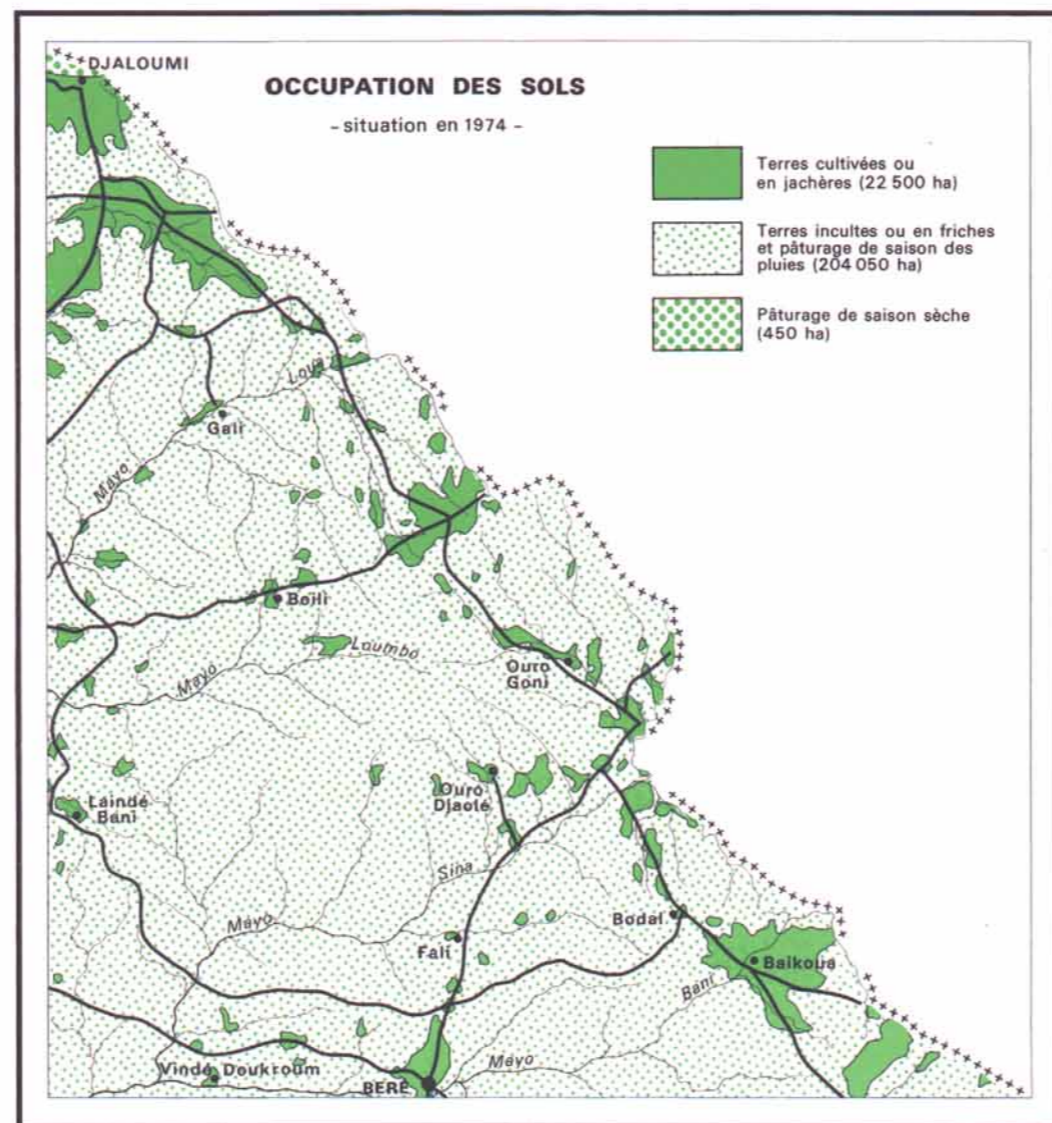
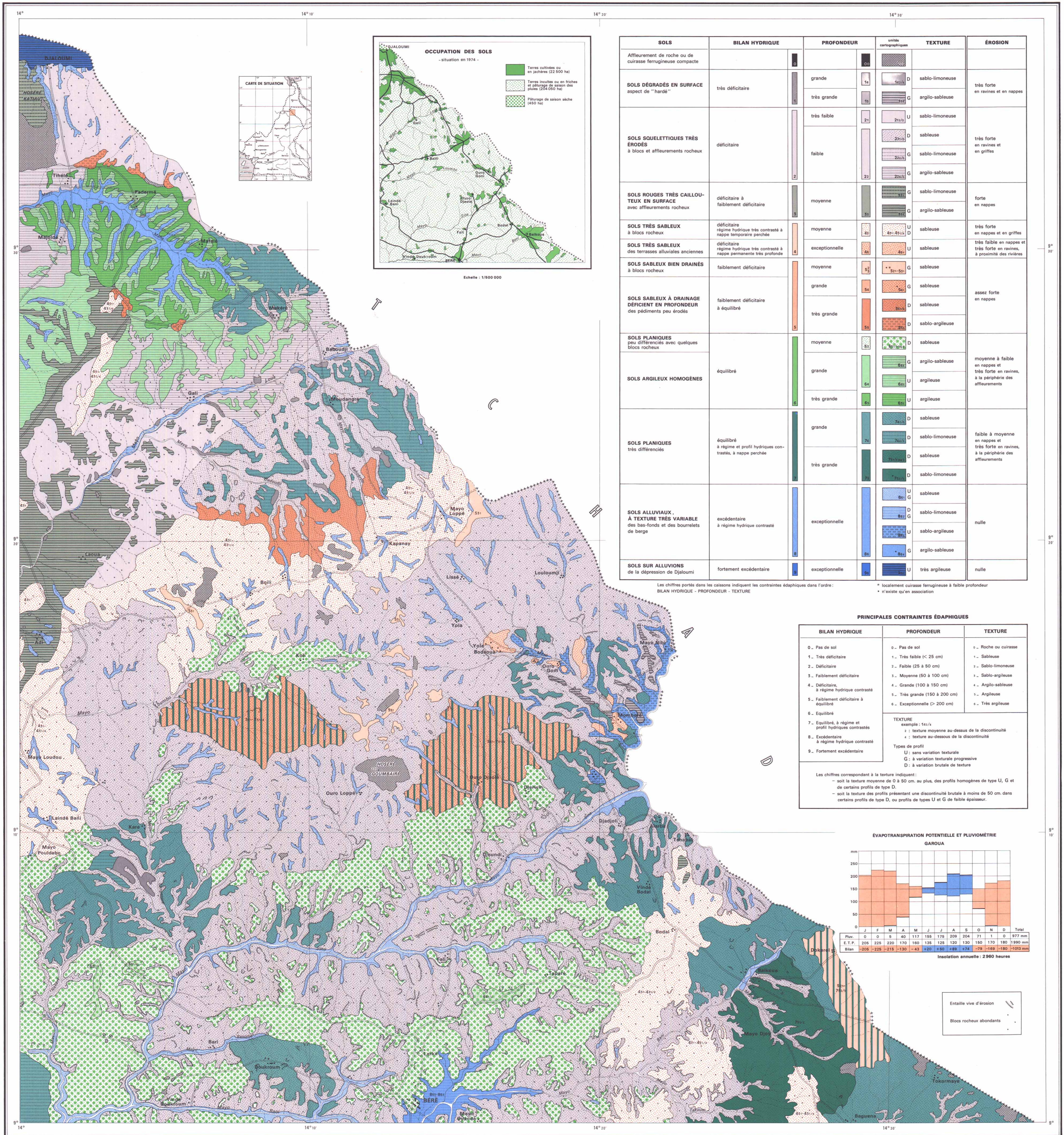
CAMEROUN - CARTE DES PRINCIPALES CONTRAINTES ÉDAPHIQUES

BÉRÉ

dressée par P. Brabant
d'après la carte pédologique

RÉPUBLIQUE FRANÇAISE
OFFICE DE LA RECHERCHE
SCIENTIFIQUE ET TECHNIQUE OUTRE-MER

RÉPUBLIQUE UNIE DU CAMEROUN
OFFICE NATIONAL DE LA RECHERCHE
SCIENTIFIQUE ET TECHNIQUE
(ONAREST)
Institut de Recherches Agricoles et Forestières (I.R.A.F.)



SOLS	BILAN HYDRIQUE	PROFONDEUR	TEXTURE	ÉROSION
Affleurement de roche ou de cuirasse ferrugineuse compacte				
SOLS DÉGRADÉS EN SURFACE aspect de "hardé"	très déficitaire	grande	sablo-limoneuse	très forte en ravines et en nappes
		très grande	argilo-sableuse	
SOLS SQUELETTIQUES TRÈS ÉRODÉS à blocs et affleurements rocheux	déficitaire	très faible	sablo-limoneuse	très forte en ravines et en griffes
		faible	sablo-limoneuse	
SOLS ROUGES TRÈS CAILLOUTEUX EN SURFACE avec affleurements rocheux	déficitaire à faiblement déficitaire	moyenne	sablo-limoneuse	forte en nappes
			argilo-sableuse	
SOLS TRÈS SABLEUX à blocs rocheux	déficitaire régime hydrique très contrasté à nappe temporaire perchée	moyenne	sableuse	très forte en nappes et en griffes
SOLS TRÈS SABLEUX des terrasses alluviales anciennes	déficitaire régime hydrique très contrasté à nappe permanente très profonde	exceptionnelle	sableuse	très forte en nappes et très forte en ravines, à proximité des rivières
SOLS SABLEUX BIEN DRAINÉS à blocs rocheux	faiblement déficitaire	moyenne	sableuse	assez forte en nappes
SOLS SABLEUX À DRAINAGE DÉFICIENT EN PROFONDEUR des sédiments peu érodés	faiblement déficitaire à équilibré	grande	sableuse	
		très grande	sablo-argileuse	
SOLS FLANIQUES peu différenciés avec quelques blocs rocheux	équilibré	moyenne	sableuse	moyenne à faible en nappes et très forte en ravines, à la périphérie des affleurements
SOLS ARGILEUX HOMOGENES		grande	argilo-sableuse	
		très grande	argileuse	
SOLS FLANIQUES très différenciés	équilibré à régime et profil hydriques contrastés, à nappe perchée	grande	sableuse	faible à moyenne en nappes et très forte en ravines, à la périphérie des affleurements
		très grande	sablo-limoneuse	
SOLS ALLUVIAUX, À TEXTURE TRÈS VARIABLE des bas-fonds et des bourrelets de berges	excédentaire à régime hydrique contrasté	exceptionnelle	sableuse	nulle
			sablo-limoneuse	
			sablo-argileuse	
			argilo-sableuse	
SOLS SUR ALLUVIONS de la dépression de Djaloumi	fortement excédentaire	exceptionnelle	très argileuse	nulle

Les chiffres portés dans les saisons indiquent les contraintes édaphiques dans l'ordre :
BILAN HYDRIQUE - PROFONDEUR - TEXTURE

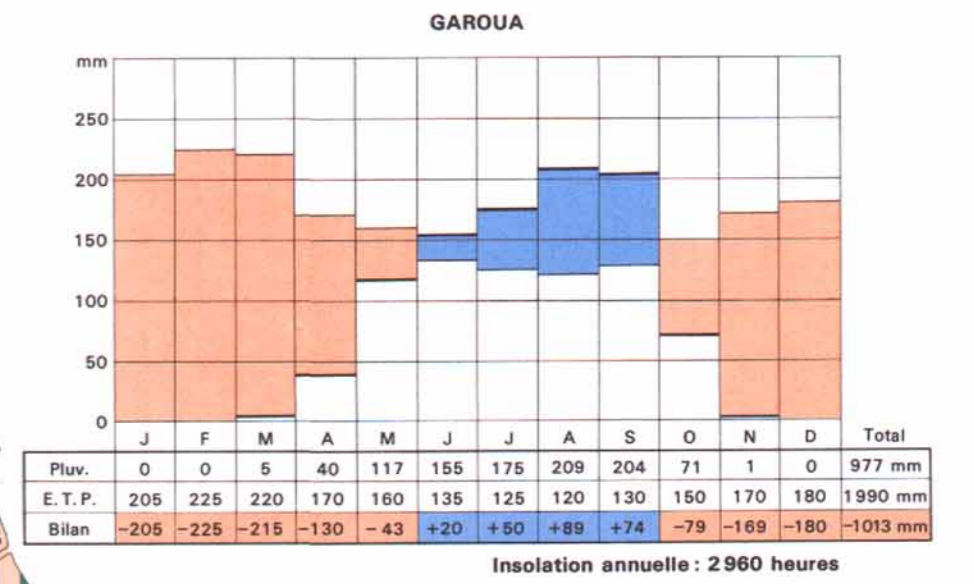
* localement cuirasse ferrugineuse à faible profondeur
* n'existe qu'en association

PRINCIPALES CONTRAINTES ÉDAPHIQUES

BILAN HYDRIQUE	PROFONDEUR	TEXTURE
0 - Pas de sol	0 - Pas de sol	0 - Roche ou cuirasse
1 - Très déficitaire	1 - Très faible (< 25 cm)	1 - Sableuse
2 - Déficitaire	2 - Faible (25 à 50 cm)	2 - Sablo-limoneuse
3 - Faiblement déficitaire	3 - Moyenne (50 à 100 cm)	3 - Sablo-argileuse
4 - Déficitaire, à régime hydrique contrasté	4 - Grande (100 à 150 cm)	4 - Argilo-sableuse
5 - Faiblement déficitaire à équilibré	5 - Très grande (150 à 200 cm)	5 - Argileuse
6 - Équilibré	6 - Exceptionnelle (> 200 cm)	6 - Très argileuse
7 - Équilibré, à régime et profil hydriques contrastés	TEXTURE	
8 - Excédentaire à régime hydrique contrasté	exemple : 1s/2	
9 - Fortement excédentaire	2 : texture moyenne au-dessus de la discontinuité	
	4 : texture au-dessous de la discontinuité	
	Types de profil	
	U : sans variation texturale	
	G : à variation texturale progressive	
	D : à variation brutale de texture	

Les chiffres correspondant à la texture indiquent :
- soit la texture moyenne de 0 à 50 cm, au plus, des profils homogènes de type U, G et de certains profils de type D.
- soit la texture des profils présentant une discontinuité brutale à moins de 50 cm dans certains profils de type D, ou profils de types U et G de faible épaisseur.

ÉVAPOTRANSPIRATION POTENTIELLE ET PLUVIOMETRIE GAROUA



Entaille vive d'érosion
Blocs rocheux abondants

ÉCHELLE : 1/100 000
0 2 4 6 8 10 km

OFFICE DE LA RECHERCHE SCIENTIFIQUE ET TECHNIQUE OUTRE-MER
RUE DE LA RECHERCHE
70 74, route d'Antony - 93140 BOULAY FRANCE

© ONAREST - O.R.S.T.O.M. 1980
SERVICE CARTOGRAPHIQUE DE L'O.R.S.T.O.M. G. Le Rouget