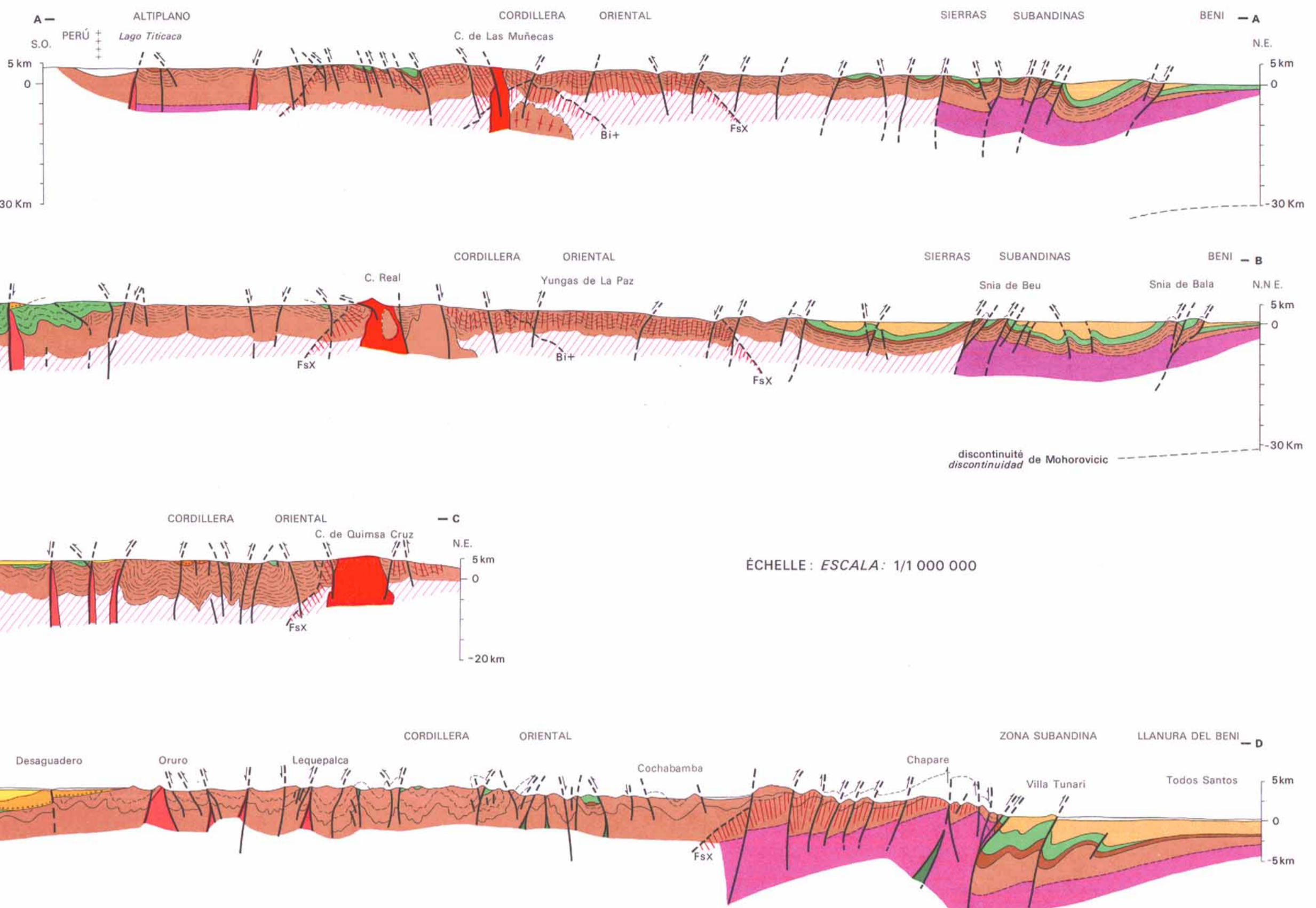


LÉGENDE DES COUPES STRUCTURALES - LEYENDA DE LOS PERFILES ESTRUCTURALES

- TERRAINS ANDINS - TERRENOS ANDINOS**
- Quaternaire sédimentaire / Cuaternario sedimentario
 - Quaternaire volcanique / Cuaternario volcanico
 - Pliocène supérieur - Pliocène inférieur / Plioceno superior - Plioceno inferior
 - Pliocène inférieur / Plioceno inferior
 - Miocène / Mioceno
 - Oligocène inférieur / Oligoceno inferior
 - Craïcô-sup. éocène / Craico sup. eoceno
 - Craïcô-sup. éocène / Craico sup. eoceno
 - Craïcô-sup. éocène / Craico sup. eoceno
- Magmaisme Andin / Magmatismo Andino**
- Hypovolcanisme / Hipovolcanismo
 - Plutonisme / Plutonismo
 - Basaltes / Basaltos
- TERRAINS HERCINIENS - TERRENOS HERCINICOS**
- Paléozoïque supérieur / Paleozoico superior
 - Paléozoïque inférieur / Paleozoico inferior
 - Limite supérieure de la schistosité / Limite superior de la esquistosidad
 - Isograde de la boîte / Isogrado de la boïta
 - Granite syntectonique / Granite sintectónico
 - Granite anatectique / Granite anatectico
- SOCLE PRÉCAMBRIEN - ZOCALO PRÉCAMBRIACO**
- Précambrien / Precámbrico
 - Précambrien supérieur / Precámbrico superior
- Faults**
- Faïlle inverse / Faïlle inversa
 - Faïlle normale / Faïlle normal



ÉCHELLE : ESCALA : 1/1 000 000

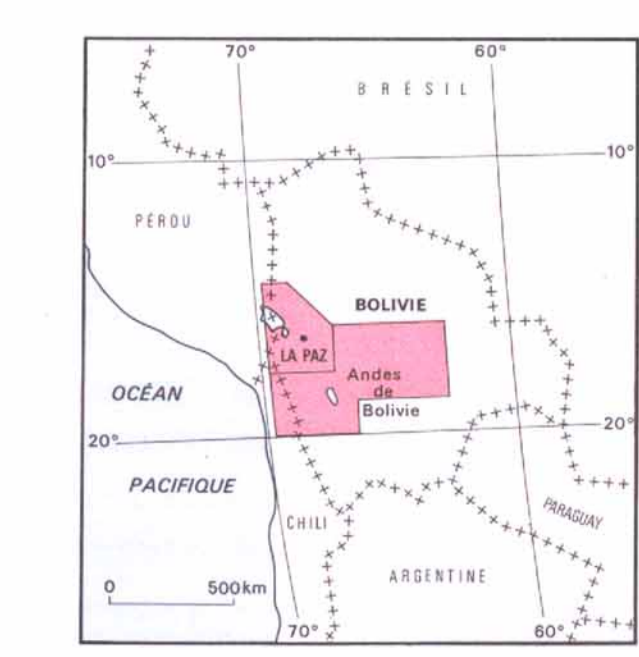
LÉGENDE - LEYENDA

- Terrains post-tectoniques - Terrenos post-tectónicos**
- Quaternaire sédimentaire / Cuaternario sedimentario
 - Quaternaire volcanique / Cuaternario volcanico
 - Pliocène supérieur - Pliocène inférieur / Plioceno superior - Plioceno inferior
- Tectonique andine - Tectónica andina**
- Pliocène inférieur / Plioceno inferior
 - Basaltes - Basaltos
 - Andésites et dacites / Andésitas y dacitas
 - Craïcô-sup. éocène / Craico sup. eoceno
 - Andésites et dacites / Andésitas y dacitas
 - Système Mésozoïque inférieur / Sistema Mesozoico inferior
- Tectonique hercynienne - Tectónica hercínica**
- Paléozoïque supérieur / Paleozoico superior
 - Paléozoïque inférieur / Paleozoico inferior
 - Epizone / Epizone
 - Zone à boîte / Zona a boïta
 - Zone à andalousite / Zona con andalousita
 - Zone à staurolite / Zona con staurolita
 - Zone à sillimanite / Zona con sillimanita
 - Granite à deux micas syntectonique hercynien / Granite con dos micas sintectónico hercínico
- Faults and other features**
- Faïlle inverse / Faïlle inversa
 - Faïlle subverticale / Faïlle subvertical
 - Faïlle normale / Faïlle normal
 - Décrochement / Falla de desgarro
 - Linéaments photogéologiques / Lineamientos fotogeológicos
 - Structure anticlinale avec indication de pendage du plan axial / Estructura anticlinal con indicación de bucamiento del plano axial
 - Structure synclinale / Estructura sinclinal
 - Schistosité éohercynienne / Esquistosidad eohercínica
 - Schistosité tardohercynienne / Esquistosidad tardohercínica
 - Repis / Pliegue
 - Cratères / Cráteres
 - Forages / Pozos
 - Direction et pendage de la schistosité / Dirección y bucamiento de la esquistosidad

ÉCHELLE : ESCALA : 1/1 000 000

CARTE DE SITUATION DES DOCUMENTS UTILISÉS - MAPA ÍNDICE DE LOS DOCUMENTOS UTILIZADOS

- DOCUMENTS CARTOGRAPHIQUES - DOCUMENTOS CARTOGRAFICOS**
- Cartes - Maps de Yacimiento Petrolifero Fiscal de Bolivia (Y.P.F.B.)
 - Documents - Documents ERTS
 - Cartes de rapport de Servicio Geológico de Bolivia (GEOBOL)
 - Thèse de Tsch de la Universidad Mayor de San Andrés (U.M.S.A.)
 - Carte de la Mission Géologique Allemande
 - Carte - Mapa de G. Leubacher (D.R.S.T.O.M.)
 - Carte - Mapa de L.E. Schatter et M.H. Nesteroff (Bulltin-Bolivi n°8 - GEOBOL)
 - Cartographie et photogéologie - Cartografía y fotogeología de C. Martinez (D.R.S.T.O.M.)
 - Cartographie et photogéologie - Cartografía y fotogeología de P. Tomasi (D.R.S.T.O.M.)
- DOCUMENTS TOPOGRAPHIQUES - DOCUMENTOS TOPOGRAFICOS**
- I.G.M.
 - ERTS - GEOBOL
 - Y.P.F.B.
- Abreviations utilisées - Abreviaciones utilizadas**
- Y.P.F.B. Yacimiento Petrolifero Fiscal de Bolivia
 - GEOBOL Servicio Geológico de Bolivia
 - U.M.S.A. Universidad Mayor de San Andrés
 - D.R.S.T.O.M. Office de la Recherche Scientifique et Technique Outre-Mer
 - I.G.M. Instituto Geográfico Militar
 - ERTS Earth Resources Technology Satellite



Le tracé des frontières est indicatif et ne fait pas autorité. Los límites internacionales son solamente demostrativos. No deben ser considerados autoritarios.