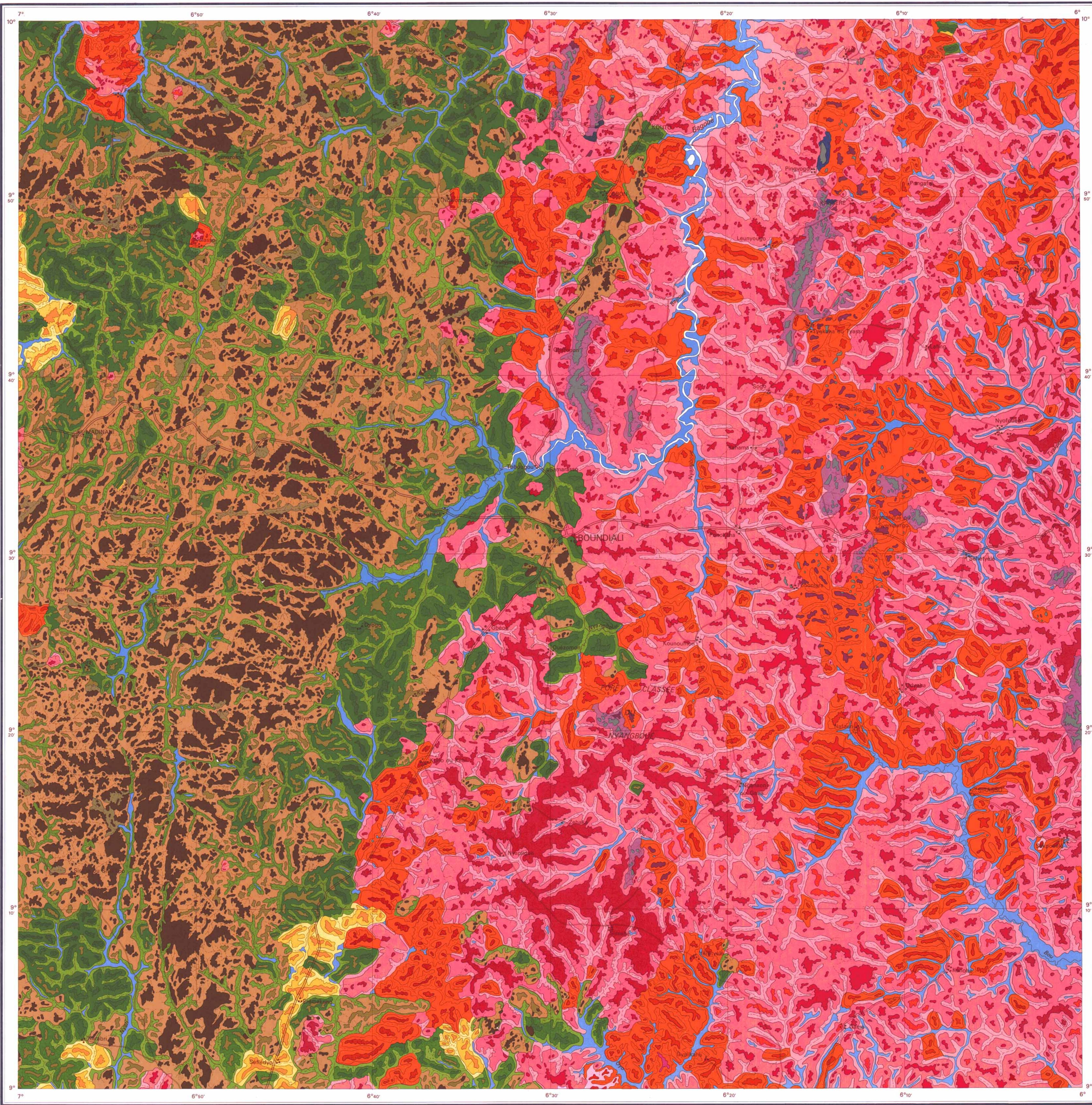


RÉPUBLIQUE DE CÔTE D'IVOIRE
**CARTE DES SEGMENTS PÉDOLOGIQUES
 BOUNDIALI**

Dressée par A. G. Beaudou et R. Sayol

OFFICE DE LA RECHERCHE
 SCIENTIFIQUE ET TECHNIQUE OUTRE-MER
 CENTRE D'ADIOPODOUMÉ

- Unité 1
- Unité 2
- Unité 3
- Unité 4
- Unité 5
- Unité 6
- Unité 7
- Unité 8
- Unité 9
- Unité 10
- Unité 11
- Unité 12
- Unité 13
- Unité 14
- Unité 15
- Unité 16
- Unité 17
- Unité 18
- Unité 19
- Unité 20
- Unité 21
- Unité 22



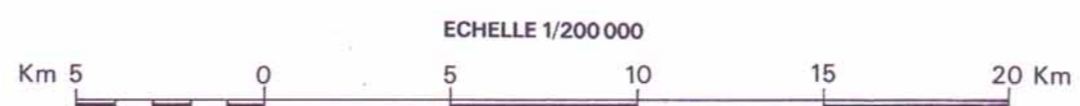
RÉFÉRENCES.

CARTE DE L'AFRIQUE DE L'OUEST A 1/200 000
 FEUILLE NC 29 XII
 Mission photographique aérienne / I.G.N. 1956-1957

OFFICE DE LA RECHERCHE SCIENTIFIQUE ET TECHNIQUE OUTRE-MER
 Publication et Diffusion
 75 74, route de Roissy - 93140 BONDY - FRANCE

© O.R.S.T.O.M. 1978

Service Cartographique de l'O.R.S.T.O.M. - Abidjan - J.M. Buffard-Morel 1978



Carte de l'Etat - 1/200 000 - 1956-1957 - Mission photographique aérienne - I.G.N. - Abidjan - Année 1978