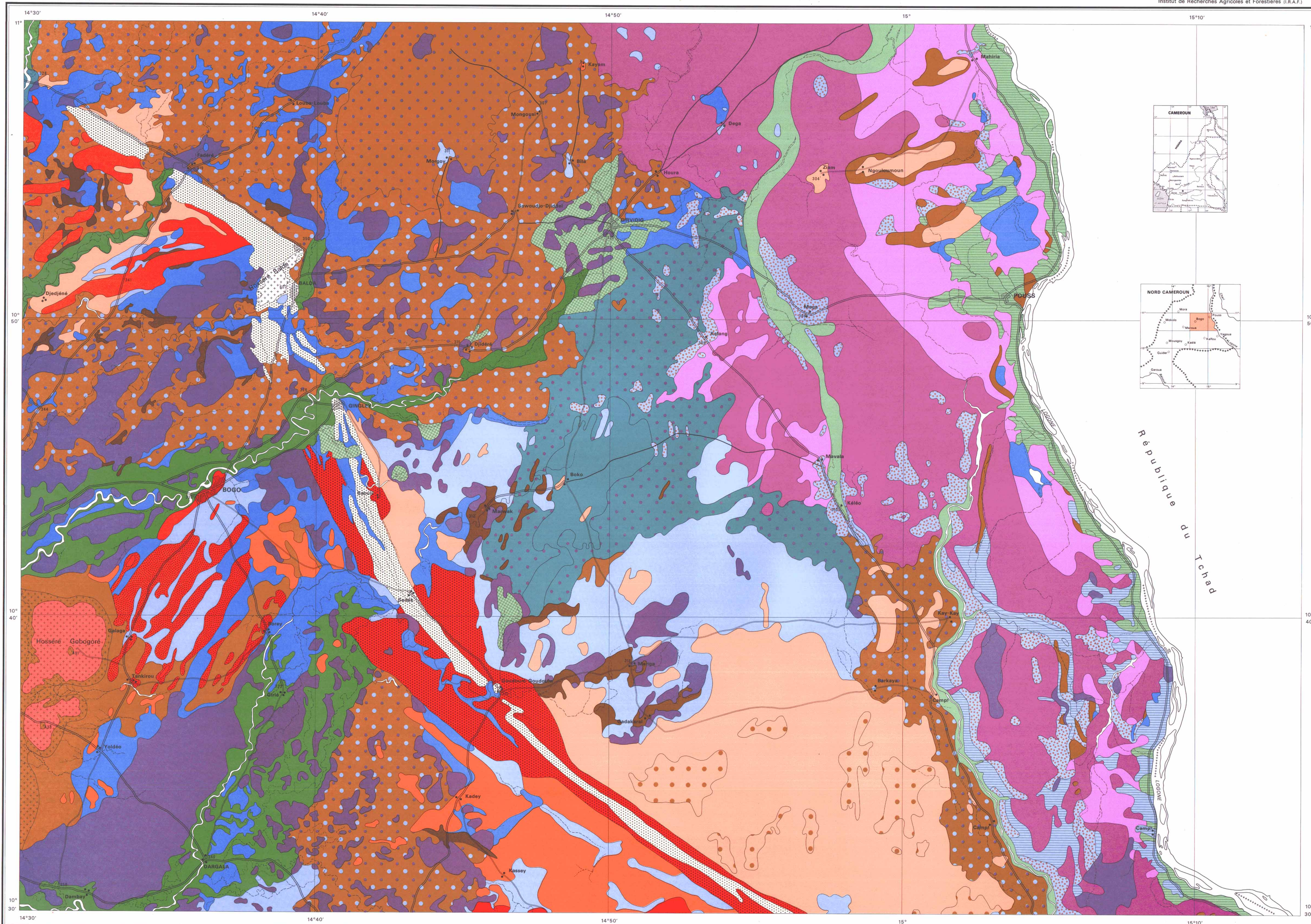


# CARTE PÉDOLOGIQUE DU NORD CAMEROUN

## BOGO - POUSS

RÉPUBLIQUE FRANÇAISE  
OFFICE DE LA RECHERCHE  
SCIENTIFIQUE ET TECHNIQUE OUTRE-MER

RÉPUBLIQUE UNIE DU CAMEROUN  
OFFICE NATIONAL DE LA RECHERCHE  
SCIENTIFIQUE ET TECHNIQUE  
(ONAREST)  
Institut de Recherches Agricoles et Forestières (I.R.A.F.)



- SOLS MINÉRAUX BRUTS  
D'ORIGINE NON CLIMATIQUE  
D'ÉROSION**  
LITHOLSOLS ET RÉGOSOLS
  - 1 Sur granite
  - SOLS PEU ÉVOLUÉS  
D'ORIGINE NON CLIMATIQUE  
D'APPORT**  
MODAUX
  - 2 Sur sables du cordon périaucstre
  - HYDROMORPHES**
  - 3 Sur alluvions argilo-sableuses
  - 4 Sur alluvions sablo-argileuses
  - 5 Sur alluvions hétérogènes stratifiées
  - VERTISOLS  
HYDROMORPHES  
NON GRUMOSOLIQUES**
  - 6 Sur alluvions argileuses; pauvres en nodules calcaires
  - 7 Sur alluvions argileuses ou argilo-sableuses; à nodules calcaires
  - 8 Sur alluvions argileuses récentes; à pseudogley de surface
  - SOLS À SESOUIOXYDES DE FER  
SOLS FERRUGINEUX TROPICAUX  
PEU LESSIVÉS**  
MODAUX
  - 9 Sur alluvions sablo-argileuses
  - À RAIES**
  - 10 Sur cordon dunaire sableux
  - 11 Sur alluvions sableuses des plaines
  - 12 Sur dunes sableuses aplanées
  - 13 Sur dunes sableuses rubéfiées
  - LESSIVÉS**  
À CONCRÉTIONS
  - 14 Sur arène granitique sablo-argileuse à argilo-sableuse
  - SOLS SODIQUES ET PLANOSOLS (HALOMORPHES)  
À STRUCTURE DÉGRADÉE**
  - 15 Sur matériau d'altération du socle
  - 16 Sur alluvions sablo-argileuses à argilo-sableuses
  - AUTRES SOLS SODIQUES ASSOCIÉS**
  - 17 Sur alluvions argilo-sableuses
  - SOLS HYDROMORPHES  
MINÉRAUX  
À GLEY  
DE PROFONDEUR**
  - 18 Sur alluvions argileuses
  - À PSEUDOGLEY  
À TACHES ET CONCRÉTIONS**
  - 19 Sur alluvions argilo-sableuses à sablo-argileuses
  - 20 Sur alluvions argilo-sableuses à argileuses
  - 21 Sur alluvions sablo-argileuses
  - À REDISTRIBUTION DU CALCAIRE  
À NODULES**
  - 22 Sur alluvions argilo-sableuses; solonchitiques
  - JUXTAPOSITIONS**
  - 23 SOLS HYDROMORPHES HÉTÉROGÈNES DU MAYO GUERLÉD  
unités 18, 19, 20, 21, 3, 4, 5
  - 24 SOLS HYDROMORPHES HÉTÉROGÈNES ALLUVIAUX  
unités 19, 18, 6, 5
  - 25 SOLS HYDROMORPHES À RECOUVREMENT SABLEUX AVEC MARES  
unités 19, 18
  - 26 SOLS HYDROMORPHES  
unités 18, 19, 6
  - 27 SOLS SODIQUES DE MORGUY AVEC MARES  
unités 16, 17, 6
  - 28 SOLS SODIQUES DOMINANTS  
unités 16, 18, 19, 6
  - 29 SOLS FERRUGINEUX TROPICAUX PEU LESSIVÉS unité 9 (50%)  
SOLS SODIQUES INDIFFÉRENCIÉS unité 16 (50%)
- Les unités de chaque juxtaposition sont placées par ordre de superficie décroissante.

