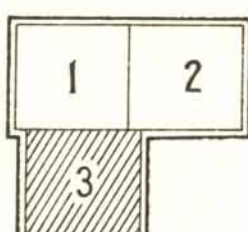


CARTE DE RÉPARTITION DES GLOSSINES DE L'AFRIQUE ÉQUATORIALE FRANÇAISE



Carte dressée en 1956 par M. le Médecin-Commandant L. MAILLOT

SIGNES CONVENTIONNELS

- △... *Gl. palpalis*..... Rob. Desv.
- ▲... *Gl. caliginea*..... Aust.
- △... *Gl. pallicera*..... Bigot
- △... *Gl. newsteadi*..... Aust.
- ▽... *Gl. tachinoides*..... West.
- ... *Gl. moritana*..... West.
- ◆... *Gl. fusca*..... Walk.
- ◇... *Gl. fuscipennis*..... Aust.
- ◇... *Gl. nigrofusca*..... Newst.
- ⊕... *Gl. haningtoni*..... N. et Ev.
- ⊕... *Gl. schwetzi*..... N. et Ev.
- ⊕... *Gl. tabaniformis*..... West.
- ⊕... *Gl. medicorum*..... Aust.
- N... *Gl. nashi*..... Potts

AIRE DE RÉPARTITION PROBABLE DE

- Gl. palpalis*
- Gl. tachinoides*
- Gl. moritana*

