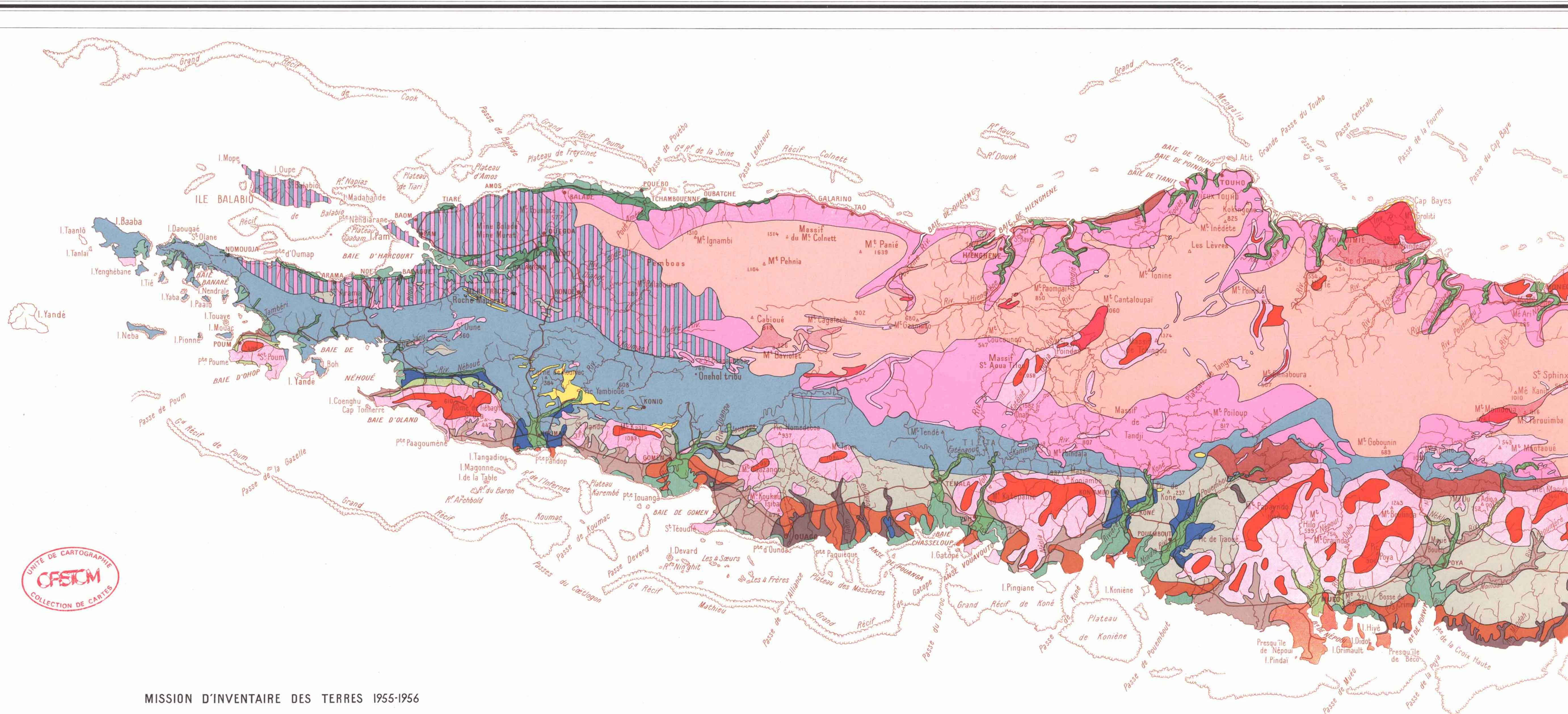


00000
01/21 1/171



MISSION D'INVENTAIRE DES TERRES 1955-1956
 OFFICE DE LA RECHERCHE SCIENTIFIQUE ET TECHNIQUE OUTRE-MER
 INSTITUT FRANÇAIS D'OcéANIE
CARTE DE RECONNAISSANCE DES SOLS
 DE LA
NOUVELLE CALÉDONIE

par G. TERCINIER Maître de Recherche de l'O.R.S.T.O.M.
 1957 - 1^{re} EDITION
 Echelle de 1/300,000

I - SOLS ÉVOLUÉS SUR PLACE

- A - GROUPE PODZOLIQUE**
- SOLS PODZOLIQUES ET PODZOLS - Il n'a pas été fait de distinction entre les Podzols sur "Formation à Charbon" (type Azareu et Col de Boghen) remarquables pour les formes d'érosion enravines qu'on y voit; les Podzols sur Grès (type Foni Bayou), les Podzols sur Phanites (caillasses siliceuses, type Haute Koumac) et les Podzols et Sols Podzoliques sur Grauwackes non Calcaires (type Moindou-Téremba)
 - SOLS BEIGES FORTEMENT PODZOLISÉS, avec passage par places soit à des Podzols vrais, soit à des argiles faiblement latéritiques (type Bassin du Diahof)
 - SOLS HYDROMORPHES A ENGORGEMENT TEMPORAIRE, A HORIZON INFÉRIEUR PLASTIQUE JAUNE OU JAUNE ORANGÉ, HORIZON SUPÉRIEUR FRANCHEMENT PODZOLIQUE, et généralement, lit de Gravillons Ferrugineux à la base de l'horizon humifère (type Guaro école)
- B - GROUPE FERRALITIQUE**
- SOLS ROUGE CLAIR OU ROSATRÉS, TRÈS PROFONDS, FAIBLEMENT LATÉRITIQUES, franchement lessivés, à zone de départ généralement bariolée (exemple : collines entre les rivières Yahoué et Tchamba, mais en fait nombreux types et sous-types difficiles à différencier). On passe, sur fortes pentes, à des Sols Beiges et Gris Beige
 - SOLS JAUNE ROUGE, TRÈS PROFONDS, FAIBLEMENT LATÉRITIQUES, extrêmement lessivés (horizon supérieur souvent podzolisé), généralement sur "Formation à Charbon" (type Némopia). Ces sols sont fréquemment affectés par les formes d'érosion "en Lavaka" (arrachements)
 - SOLS ROUGE CHOCOLAT SUR BASALT-ANDÉSITE (type Poindimié-Cap Bayes)
 - FERRALITES FERRUGINEUSES, BRUN ROUGE FONCÉ, généralement à lits de concrétions ou cuirasses ferrugineuses, sur Périodites et Serpentes (type Mine Médona, Haute Douinecheur)

00987