

LÉGENDE PÉDOLOGIQUE

SOLS MINÉRAUX BRUTS

SOLS MINÉRAUX D'ORIGINE NON CLIMATIQUE
SOLS BRUTS D'ÉROSION OU SQUELETTIQUES
LITHOSOLS

- 1 Sur cuirasses ferrugineuses
- Association à :
 - 2 Sols à pseudogley hérité à taches et concrétions sur matériau argilo-sableux bigarré et sols peu évolués hydromorphes sur matériau gravillonnaire
 - 3 Sols ferrugineux tropicaux remaniés sur matériau limono-argileux à argilo-sableux sur cuirasse
 - 4 Sols peu évolués hydromorphes sur argile vertique à recouvrement gravillonnaire
 - 5 Sols peu évolués hydromorphes sur argile vertique à recouvrement gravillonnaire et sols à pseudogley structuré sur matériau d'origine diverse
 - 6 Sur granite
 - Association à :
 - 7 Sols peu évolués hydromorphes sur matériau caillouteux (parfois gravillonnaire) dérivé de pegmatite
 - 8 Sols à pseudogley hérité à taches et concrétions sur matériau argilo-sableux bigarré et sols ferrugineux tropicaux remaniés sur matériau argilo-sableux en profondeur
 - 9 Vertisols lithomorphes modaux
 - 10 Sols halomorphes sur matériau argileux à argilo-sableux
 - 11 Sur roches indifférenciées

SOLS PEU ÉVOLUÉS

SOLS PEU ÉVOLUÉS D'ORIGINE NON CLIMATIQUE
SOLS PEU ÉVOLUÉS D'ÉROSION (ET D'APPORT)
SOLS PEU ÉVOLUÉS HYDROMORPHES
FACIÈS MODAL

- 12 Sur schistes
- 13 Sur matériau gravillonnaire
- Association à :
 - 14 Lithosols sur cuirasses ferrugineuses
 - 15 Sols ferrugineux tropicaux lessivés ou appauvris sur matériau argilo-sableux
 - 16 Sols halomorphes sur matériau argileux à argilo-sableux
 - 17 Sur matériau sableux à niveau grossier reposant sur granite
 - Association à lithosols sur granite
 - 18 Sur argile vertique à recouvrement gravillonnaire
 - Association à :
 - 19 Vertisols lithomorphes modaux
 - 20 Sur matériau argilo-sableux dérivé de granites

VERTISOLS ET PARAVERTISOLS

VERTISOLS TOPOMORPHES
VERTISOLS NON GRUMOSOLIQUES
VERTISOLS MODAUX

- 21 Sur matériau argileux alluvial
- 22 Sur matériau argileux gonflant
- Association à :
 - 23 Sols à pseudogley structuré sur matériau argileux d'origine diverse et lithosols sur cuirasses ferrugineuses
 - 24 Sols halomorphes sur matériau argileux à argilo-sableux et sols peu évolués hydromorphes sur matériau gravillonnaire

VERTISOLS LITHOMORPHES

VERTISOLS NON GRUMOSOLIQUES
VERTISOLS MODAUX

- 25 Sur matériau argileux gonflant dérivé de granites
- Association à :
 - 26 Vertisols lithomorphes modaux
 - 27 Vertisols lithomorphes modaux et sols peu évolués hydromorphes sur matériau argilo-sableux dérivé de granites
 - 28 Sols peu évolués hydromorphes sur matériau polyphasé graveleux et argilo-graveleux dérivé de granites et sur matériau gravillonnaire

SOLS À MULL

SOLS À MULL DES PAYS TROPICAUX
SOLS BRUNS EUTROPHES
SOLS BRUNS EUTROPHES VERTIQUES

- 28 Sur matériau argileux parfois graveleux issu de roches basiques ou neutres
- Association à :
 - 29 Vertisols lithomorphes modaux et lithosols sur roches basiques ou neutres
 - 30 Lithosols sur roches basiques ou neutres
 - 31 Sur matériau argileux parfois graveleux dérivé de schistes
 - Association à :
 - 32 Vertisols lithomorphes modaux
 - 33 Sur matériau argileux issu de granites
 - Association à :
 - 34 Sols halomorphes sur matériau argileux à argilo-sableux et sols peu évolués hydromorphes sur matériau gravillonnaire
 - 35 Sur matériau argileux indifférencié
 - Association à :
 - 36 Vertisols lithomorphes modaux
 - 37 Vertisols lithomorphes modaux et sols peu évolués hydromorphes sur matériau gravillonnaire
 - 38 Vertisols lithomorphes modaux et sols à pseudogley structuré sur matériau argileux d'origine diverse
 - 39 Sols peu évolués hydromorphes sur matériau gravillonnaire

SOLS À SESQUIOXYDES

SOLS FERRUGINEUX TROPICAUX
SOLS FERRUGINEUX TROPICAUX NON OU PEU LESSIVÉS
SOLS FERRUGINEUX TROPICAUX PEU LESSIVÉS
SOLS À DRAINAGE INTERNE RÉDUIT EN PROFONDEUR

- 40 Sur sables fins argileux
- 41 Sols ferrugineux tropicaux lessivés ou appauvris
- 42 Sols à taches et concrétions
- 43 Sur matériau colluvio-alluvial, sablo-argileux à argilo-sableux
- 44 Sur matériau argilo-sableux
- 45 Association à sols peu évolués hydromorphes sur matériau gravillonnaire et sols à pseudogley structuré sur matériau argileux d'origine diverse
- 46 Sols ferrugineux tropicaux remaniés
- 47 Sols à taches et concrétions
- 48 Sur matériau argilo-sableux parfois gravillonnaire et parfois calcaire en profondeur
- 49 Association à sols peu évolués hydromorphes sur matériau gravillonnaire et sols à pseudogley structuré sur matériau argileux d'origine diverse
- 50 Sur sables graveleux et argileux dérivés de granites à grains grossiers

SOLS HALOMORPHES

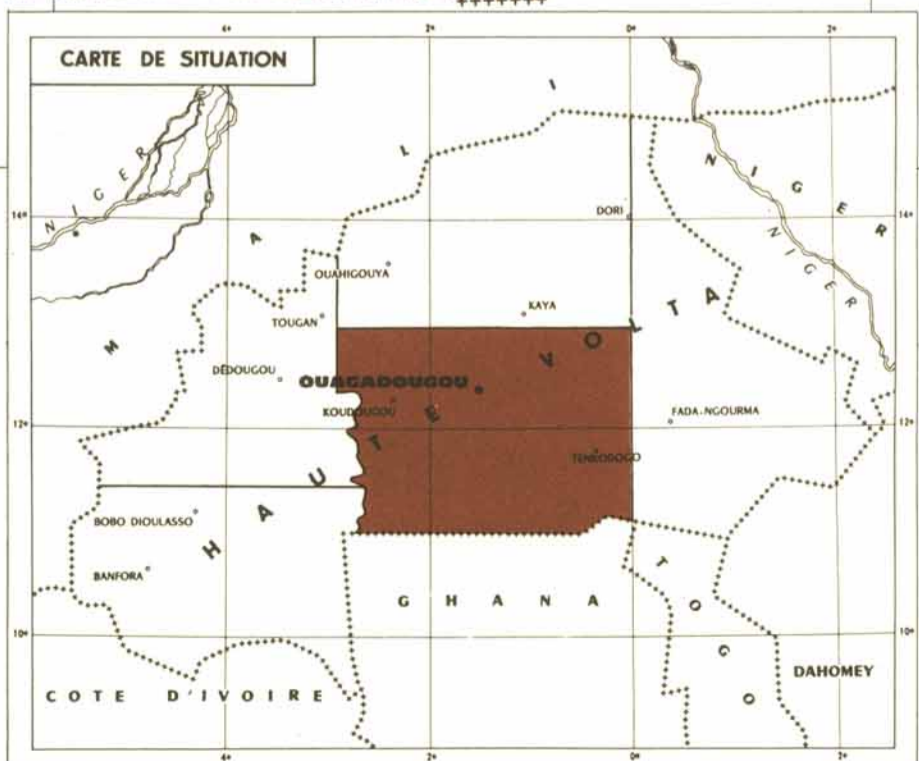
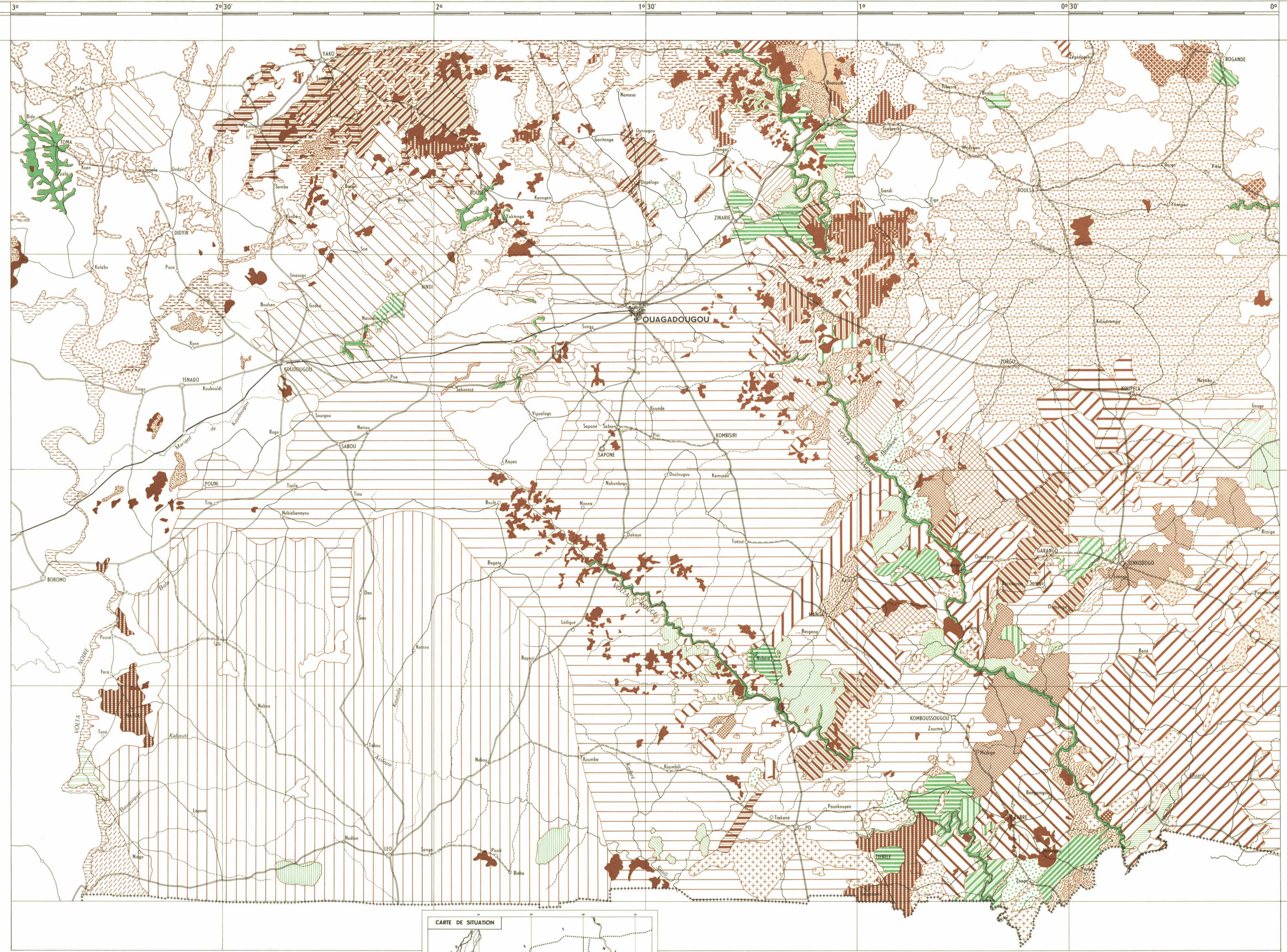
SOLS HALOMORPHES À STRUCTURE DÉGRADÉE
SOLS NON LESSIVÉS À ALCALIS

- 51 Sur matériau argileux à argilo-sableux
- 52 Association à :
 - 53 Lithosols sur granite
 - 54 Vertisols lithomorphes modaux et lithosols sur granite

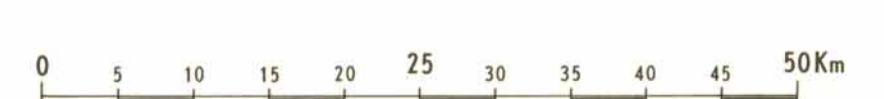
SOLS HYDROMORPHES

SOLS HYDROMORPHES MINÉRAUX
SOLS À PSEUDOGLEY
SOLS À TACHES ET CONCRÉTIIONS
SOLS À PSEUDOGLEY MODAUX

- 55 Sur matériau alluviaux divers
- 56 Association à sols peu évolués hydromorphes sur matériaux alluviaux sablo-limoneux, à limoneux
- 57 Sols à pseudogley structurés
- 58 Sur matériau argileux à argilo-sableux, colluvio-alluvial
- 59 Sur matériau argileux issu de schistes
- 60 Association à :
 - 61 Sols bruns eutroques vertiques sur matériau argileux indifférenciés
 - 62 Sols ferrugineux tropicaux lessivés ou appauvris sur matériau argilo-sableux
- 63 Sols à pseudogley hérité
- 64 Sur matériau argilo-sableux bigarré
- Association à :
 - 65 Lithosols sur cuirasses ferrugineuses et sols ferrugineux tropicaux remaniés sur matériau argilo-sableux en profondeur
 - 66 Sols peu évolués hydromorphes sur matériau gravillonnaire et sols ferrugineux tropicaux remaniés sur matériau argilo-sableux en profondeur



ÉCHELLE : 1 / 500 000



Imprimée par l'INSTITUT GÉOGRAPHIQUE NATIONAL - PARIS (ANNEXE en AFRIQUE OCCIDENTALE - DAKAR)