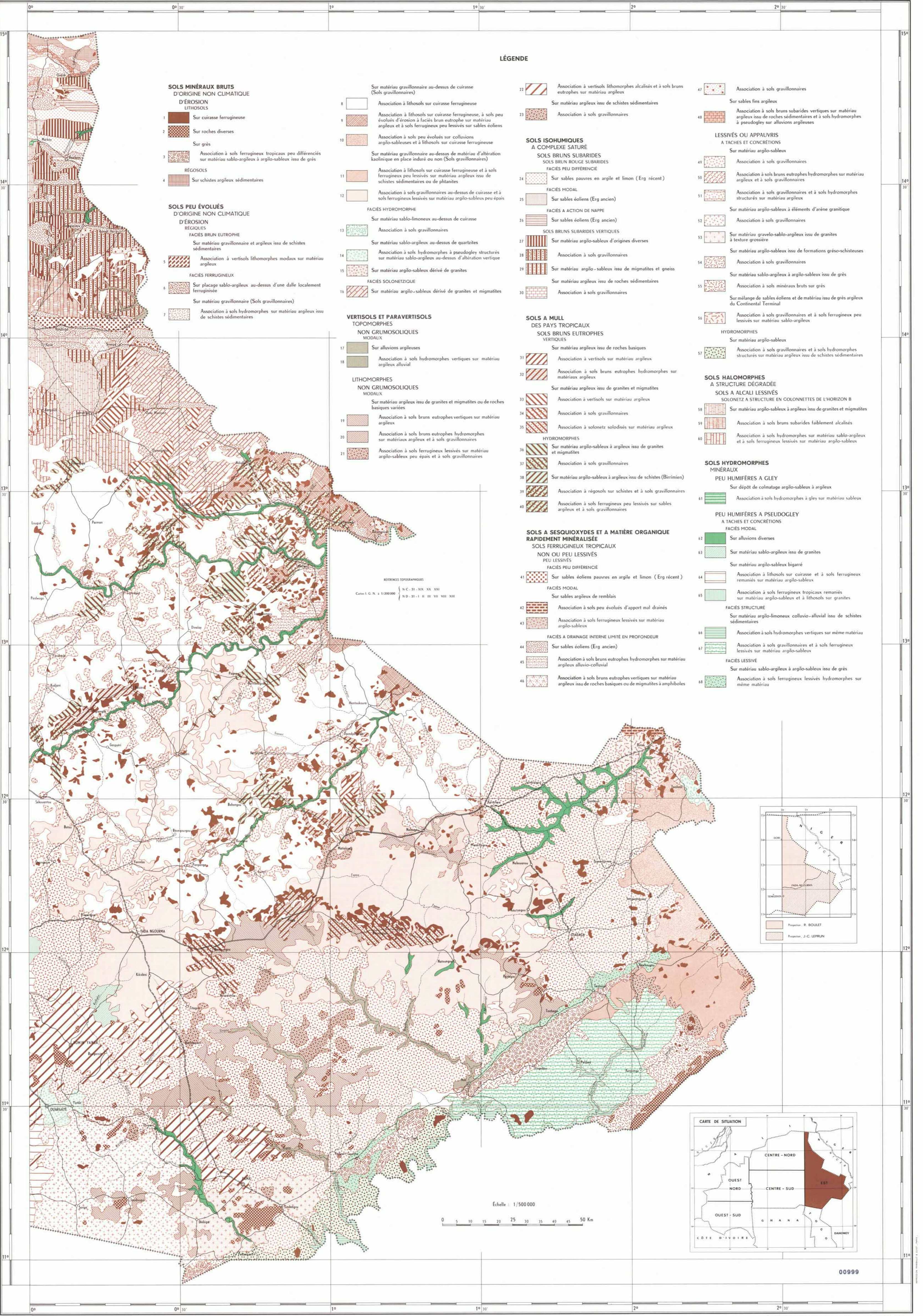


CARTE PÉDOLOGIQUE DE RECONNAISSANCE DE LA RÉPUBLIQUE DE HAUTE-VOLTA

OFFICE DE LA RECHERCHE
SCIENTIFIQUE ET TECHNIQUE OUTRE-MER

EST

CENTRE O.R.S.T.O.M. DE DAKAR



LÉGENDE

SOLS MINÉRAUX BRUTS D'ORIGINE NON CLIMATIQUE

LITHOSOLS

- 1 Sur cuirasse ferrugineuse
- 2 Sur roches diverses
- 3 Sur grès
- 4 Association à sols ferrugineux tropicaux peu différenciés sur matériau sablo-argileux à argilo-sableux issu de grès

SOLS PEU ÉVOLUÉS D'ORIGINE NON CLIMATIQUE

DÉROSION

- 5 Association à vertisols lithomorphes modaux sur matériau argileux
- 6 Sur placage sablo-argileux au-dessus d'une dalle localement ferruginisée
- 7 Sur matériau gravillonnaire (Sols gravillonnaires)
- 8 Association à sols hydromorphes sur matériau argileux issu de schistes sédimentaires

- 9 Association à lithosols sur cuirasse ferrugineuse
- 10 Association à lithosols sur cuirasse ferrugineuse, à sols peu évolués d'érosion à faciès brun eutrophe sur matériau argileux et à sols ferrugineux peu lessivés sur sables éoliens
- 11 Association à sols peu évolués sur colluvions argilo-sableuses et à lithosols sur cuirasse ferrugineuse
- 12 Sur matériau gravillonnaire au-dessus de matériau d'altération kaolinique en place induré ou non (Sols gravillonnaires)
- 13 Association à lithosols sur cuirasse ferrugineuse et à sols ferrugineux peu lessivés sur matériau argileux issu de schistes sédimentaires ou de plantites
- 14 Association à sols gravillonnaires au-dessus de cuirasse et à sols ferrugineux lessivés sur matériau argilo-sableux peu épais

FACIÈS HYDROMORPHE

- 15 Sur matériau sablo-limoneux au-dessus de cuirasse
- 16 Association à sols gravillonnaires
- 17 Sur matériau sablo-argileux au-dessus de quartzites
- 18 Association à sols hydromorphes à pseudogley structurés sur matériau sablo-argileux au-dessus d'altération verticale
- 19 Sur matériau argilo-sableux dérivé de granites
- 20 Association à sols hydromorphes à pseudogley structurés sur matériau argilo-sableux dérivé de granites et migmatites

VERTISOLS ET PARAVERTISOLS

- 21 Association à vertisols sur matériau argileux
- 22 Association à sols hydromorphes vertiques sur matériau argileux alluvial

LITHOMORPHE

- 23 Association à sols hydromorphes vertiques sur matériau argileux
- 24 Association à sols hydromorphes vertiques sur matériau argileux
- 25 Association à sols hydromorphes vertiques sur matériau argileux
- 26 Association à sols hydromorphes vertiques sur matériau argileux
- 27 Association à sols hydromorphes vertiques sur matériau argileux
- 28 Association à sols hydromorphes vertiques sur matériau argileux
- 29 Association à sols hydromorphes vertiques sur matériau argileux
- 30 Association à sols hydromorphes vertiques sur matériau argileux

- 31 Association à vertisols lithomorphes alcalisés et à sols bruns eutrophes sur matériau argileux
- 32 Sur matériau argileux issu de schistes sédimentaires
- 33 Association à sols gravillonnaires

SOLS ISOHUMIQUES

- 34 Association à vertisols sur matériau argileux
- 35 Association à sols bruns eutrophes hydromorphes sur matériau argileux
- 36 Sur matériau argileux issu de granites et migmatites
- 37 Association à vertisols sur matériau argileux
- 38 Association à sols gravillonnaires
- 39 Association à solonetz solodisés sur matériau argileux
- 40 Association à sols hydromorphes
- 41 Sur matériau argilo-sableux à argileux issu de granites et migmatites
- 42 Association à sols gravillonnaires
- 43 Sur matériau argilo-sableux à argileux issu de schistes (Birimien)
- 44 Association à régosols sur schistes et à sols gravillonnaires
- 45 Association à sols ferrugineux peu lessivés sur sables argileux et à sols gravillonnaires

SOLS A MULL

- 46 Association à vertisols sur matériau argileux
- 47 Association à sols bruns eutrophes hydromorphes sur matériau argileux
- 48 Association à vertisols sur matériau argileux
- 49 Association à sols gravillonnaires
- 50 Association à solonetz solodisés sur matériau argileux
- 51 Association à sols hydromorphes
- 52 Sur matériau argilo-sableux à argileux issu de granites et migmatites
- 53 Association à sols gravillonnaires
- 54 Sur matériau argilo-sableux à argileux issu de schistes (Birimien)
- 55 Association à régosols sur schistes et à sols gravillonnaires
- 56 Association à sols ferrugineux peu lessivés sur sables argileux et à sols gravillonnaires

SOLS A SESOUIOXIDES ET A MATIÈRE ORGANIQUE

- 57 Association à vertisols sur matériau argileux
- 58 Association à sols bruns eutrophes hydromorphes sur matériau argileux
- 59 Association à vertisols sur matériau argileux
- 60 Association à sols gravillonnaires
- 61 Association à solonetz solodisés sur matériau argileux
- 62 Association à sols hydromorphes
- 63 Sur matériau argilo-sableux à argileux issu de granites et migmatites
- 64 Association à sols gravillonnaires
- 65 Sur matériau argilo-sableux à argileux issu de schistes (Birimien)
- 66 Association à régosols sur schistes et à sols gravillonnaires
- 67 Association à sols ferrugineux peu lessivés sur sables argileux et à sols gravillonnaires

ASSOCIATION À SOLS GRAVILLONNAIRES

- 68 Association à sols gravillonnaires
- 69 Association à sols bruns subarides vertiques sur matériau argileux issu de roches sédimentaires et à sols hydromorphes à pseudogley sur alluvions argileuses
- 70 Association à sols gravillonnaires
- 71 Association à sols gravillonnaires
- 72 Association à sols gravillonnaires
- 73 Association à sols gravillonnaires
- 74 Association à sols gravillonnaires
- 75 Association à sols gravillonnaires
- 76 Association à sols gravillonnaires
- 77 Association à sols gravillonnaires
- 78 Association à sols gravillonnaires
- 79 Association à sols gravillonnaires
- 80 Association à sols gravillonnaires
- 81 Association à sols gravillonnaires
- 82 Association à sols gravillonnaires
- 83 Association à sols gravillonnaires
- 84 Association à sols gravillonnaires
- 85 Association à sols gravillonnaires
- 86 Association à sols gravillonnaires
- 87 Association à sols gravillonnaires
- 88 Association à sols gravillonnaires

SOLS HALOMORPHE

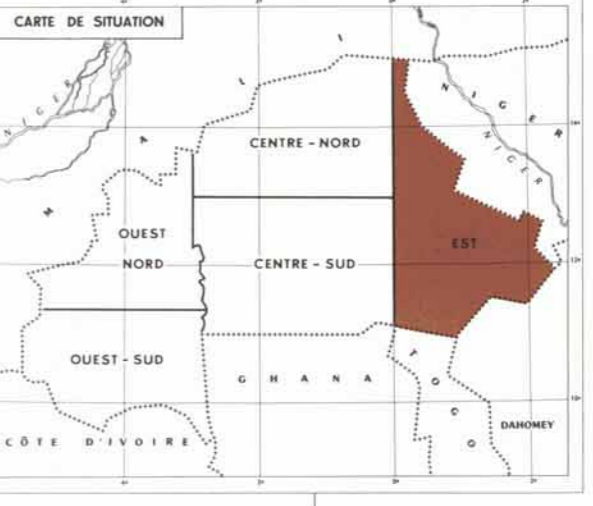
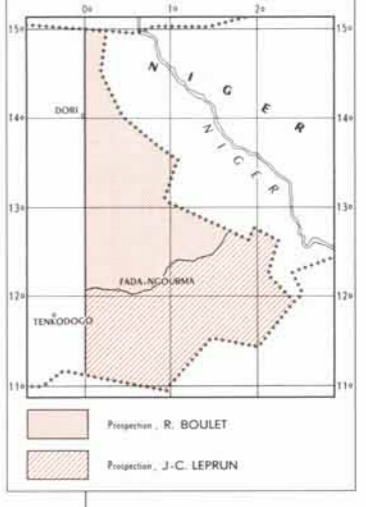
- 89 Association à sols hydromorphes à gley sur matériau sableux
- 90 Association à sols hydromorphes à gley sur matériau sableux
- 91 Association à sols hydromorphes à gley sur matériau sableux
- 92 Association à sols hydromorphes à gley sur matériau sableux
- 93 Association à sols hydromorphes à gley sur matériau sableux
- 94 Association à sols hydromorphes à gley sur matériau sableux
- 95 Association à sols hydromorphes à gley sur matériau sableux
- 96 Association à sols hydromorphes à gley sur matériau sableux
- 97 Association à sols hydromorphes à gley sur matériau sableux
- 98 Association à sols hydromorphes à gley sur matériau sableux
- 99 Association à sols hydromorphes à gley sur matériau sableux
- 100 Association à sols hydromorphes à gley sur matériau sableux

SOLS HYDROMORPHE

- 101 Association à sols hydromorphes à gley sur matériau sableux
- 102 Association à sols hydromorphes à gley sur matériau sableux
- 103 Association à sols hydromorphes à gley sur matériau sableux
- 104 Association à sols hydromorphes à gley sur matériau sableux
- 105 Association à sols hydromorphes à gley sur matériau sableux
- 106 Association à sols hydromorphes à gley sur matériau sableux
- 107 Association à sols hydromorphes à gley sur matériau sableux
- 108 Association à sols hydromorphes à gley sur matériau sableux
- 109 Association à sols hydromorphes à gley sur matériau sableux
- 110 Association à sols hydromorphes à gley sur matériau sableux
- 111 Association à sols hydromorphes à gley sur matériau sableux
- 112 Association à sols hydromorphes à gley sur matériau sableux
- 113 Association à sols hydromorphes à gley sur matériau sableux
- 114 Association à sols hydromorphes à gley sur matériau sableux
- 115 Association à sols hydromorphes à gley sur matériau sableux
- 116 Association à sols hydromorphes à gley sur matériau sableux
- 117 Association à sols hydromorphes à gley sur matériau sableux
- 118 Association à sols hydromorphes à gley sur matériau sableux
- 119 Association à sols hydromorphes à gley sur matériau sableux
- 120 Association à sols hydromorphes à gley sur matériau sableux

REFERENCES TOPOGRAPHIQUES
Carte I.G.N. à 1/200 000
N.C. - 31 - 30X - XX - XXI
N.D. - 31 - I - II - III - VII - VIII - XII

Echelle : 1/500 000
0 5 10 15 20 25 30 35 40 45 50 Km



00999