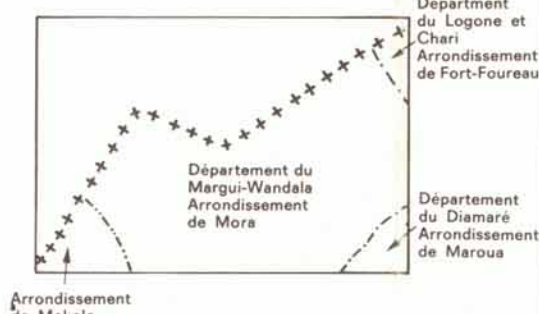
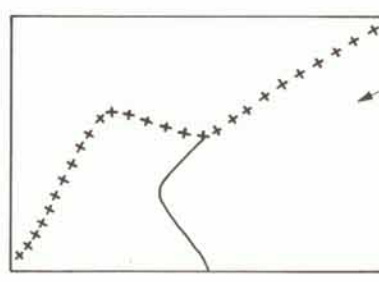




Lever par D. MARTIN



LEGENDE

**ROCHERS NUS
SOLS MINERAUX BRUTS**

Sols bruts d'érosion Lithosols
Sols bruts d'apports Regosols

SOLS PEU EVOLUES

Sols jeunes non climatiques
Sols d'érosion Sols lithosoliques

Sols d'apports Sols bien drainés

Roche-mère	Serie	Symbole	Type
Granit		+	
Gneiss et granit		■	
Alluvions		□	
Granit à amphibole	Grèa	■	Sableux
Granit	Mora	■	Sableux
Pédiments	Malika	■	Sableux grossier
	Goledjé	■	Sableux
Alluvions Recentes	Kourgi	○	Sableux
	Ganzé	■	Sablo-limoneux à argileux
Alluvions Anciennes	Gidéro	○	Sableux grossier
	Mokossé	■	Sableux peu argileux
	Sava	■	Sablo-argileux à argilo-sableux
Dunes	Magdemé	●	Sableux

SOLS EVOLUES

Sols hydromorphes
Sols hydromorphes organiques
Sols hydromorphes minéraux

Sols calcimorphes

Sols ferrugineux tropicaux

Sols lessivés Sols rouges
Sols non lessivés Sols beiges

Sols rouges

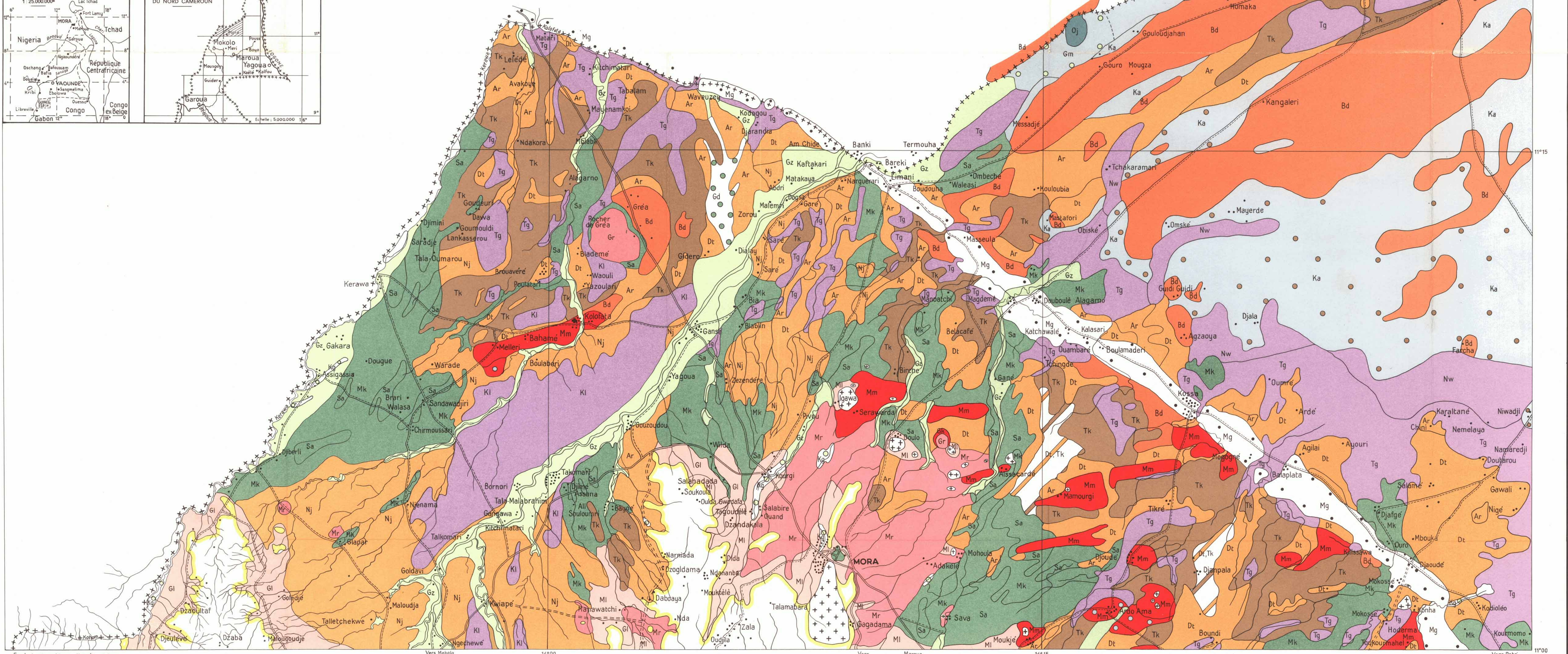
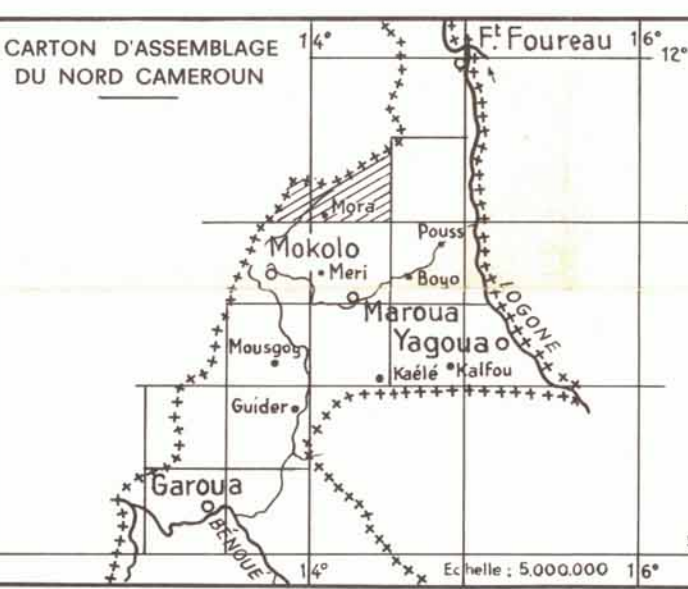
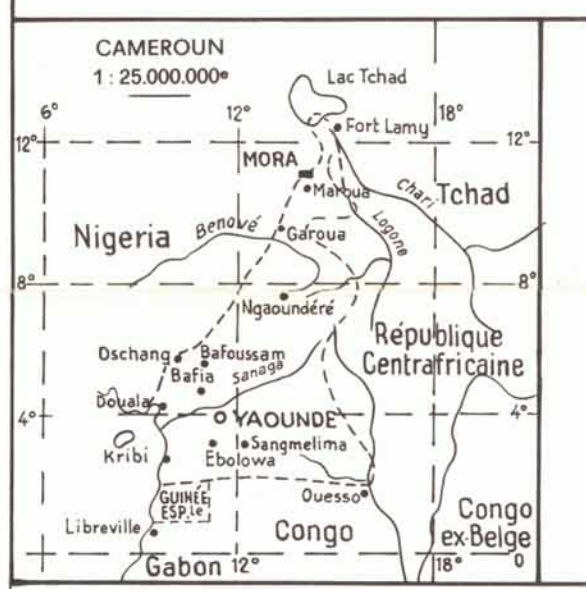
Sols halomorphes

Roche-mère	Serie	Symbole	Type
Alluvions	Doutarou	Dt	Sableux
Alluvions	Ardori	Ar	Sableux à sablo-argileux
Gneiss et Alluvions	Njenama	Nj	Argilo-sableux
Alluvions	Oudjamba	Oj	Sableux
Alluvions	Galmari	Gm	Sableux
Alluvions	Kangaléri	Ka	Sableux
Alluvions	Waza	Wz	Argileux
Gneiss	Kolofata	Kl	Argilo-sableux
Alluvions	Tagawa	Tg	Argileux
Alluvions	Niwadji	Nw	Argilo-sableux
Dunes	Mamouri	Mm	Sableux
Alluvions	Bounderi	Bd	Sableux
Pédiments	Gayak	Gk	Sablo-argileux
Alluvions	Tikré	Tk	Sablo-argileux à argilo-sableux

Association série Doutarou et Tikré	▨
Taches de sols hydromorphes	○
Taches de sols halomorphes	●
Recouvrement argileux	○
Recouvrement sableux	□

Signes Conventionnels

Route principale	==
Route secondaire	- - - -
Village	••
Mayo rivière	~ ~ ~



Fonds topographique d'après cartons au 1/100,000 de l'IGN (Annexe Cameroun)

01000