

RÉPUBLIQUE DE CÔTE D'IVOIRE  
**CARTE DES PAYSAGES MORPHO-PÉDOLOGIQUES**

**NIELLÉ**

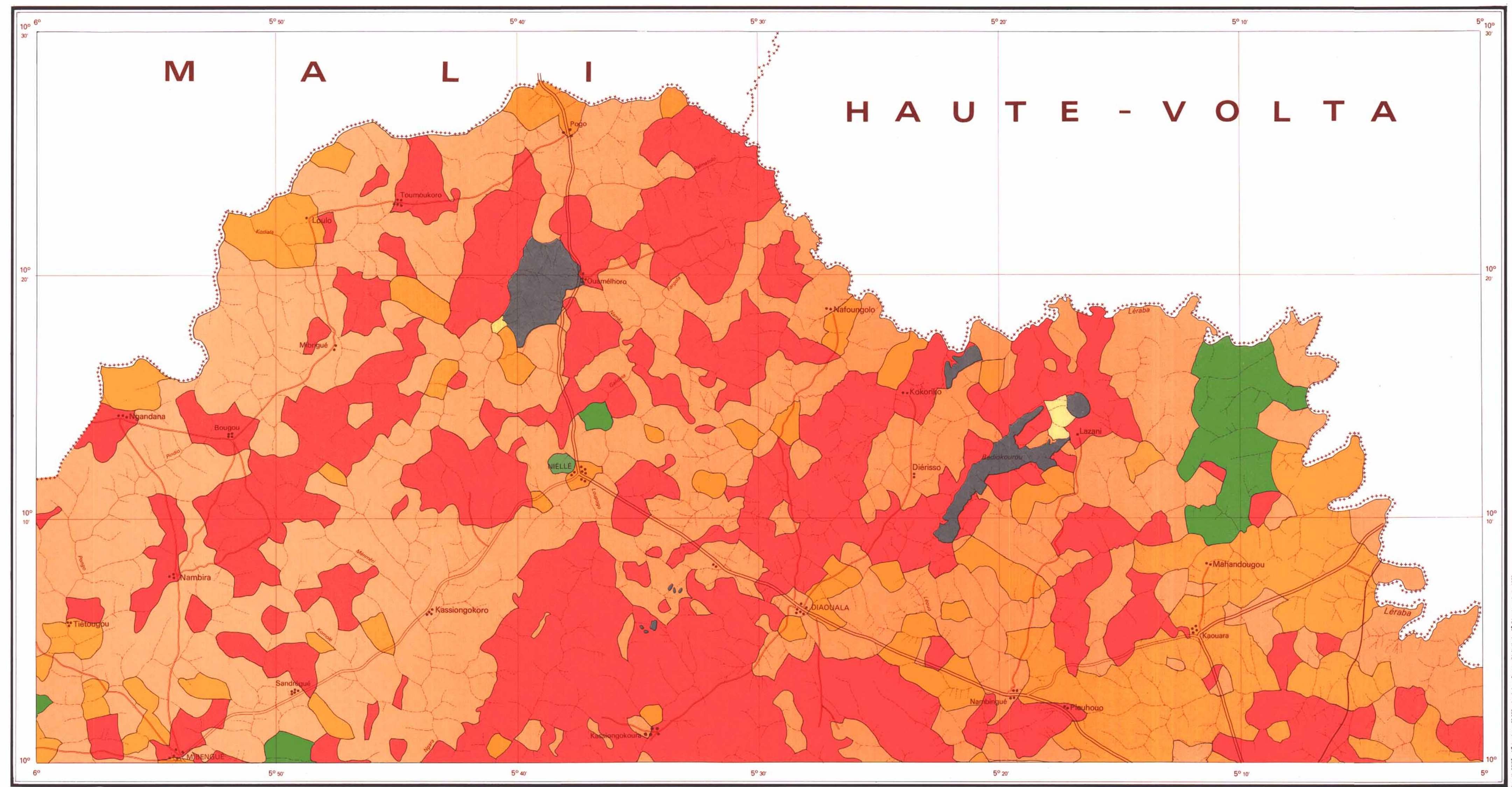
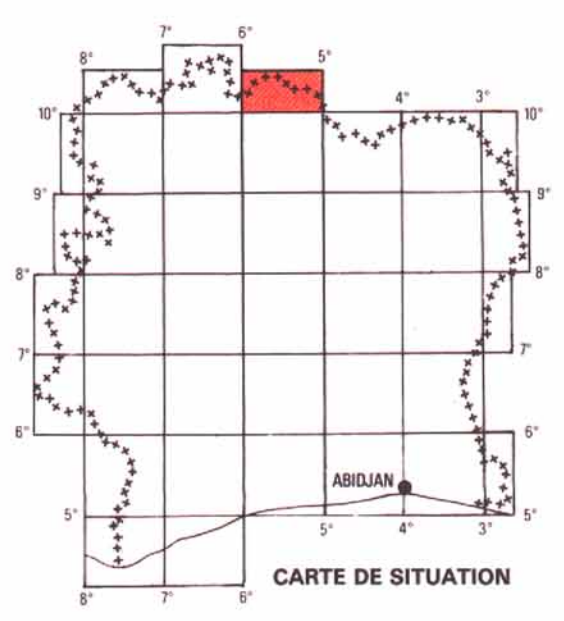
Dressée par A. Lévêque

RÉPUBLIQUE FRANÇAISE  
 OFFICE DE LA RECHERCHE  
 SCIENTIFIQUE ET TECHNIQUE OUTRE-MER

- Paysage 1
- Paysage 2
- Paysage 3
- Paysage 6
- Paysage 7
- Paysage 9
- Paysage 10

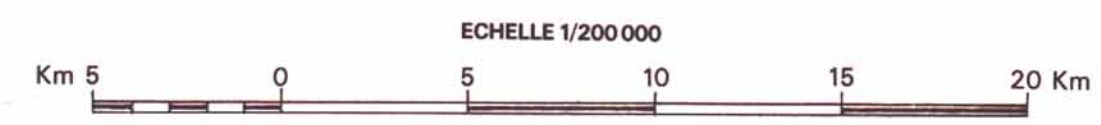
Les paysages morpho-pédologiques 4, 5, 8  
 ne figurent pas sur cette carte

RÉFÉRENCES  
 CARTE DE L'AFRIQUE DE L'OUEST A 1/200 000  
 FEUILLE NC 30-XIII  
 Mission photographique aérienne I.G.N. 1956-1957



OFFICE DE LA RECHERCHE SCIENTIFIQUE ET TECHNIQUE OUTRE-MER  
 Publication et Diffusion  
 70-78, route d'Autry - 93140 BONDY - FRANCE

© O.R.S.T.O.M. 1981



Service Cartographique de l'O.R.S.T.O.M. - Adiopodoumé - J.M. Buffard-Morel - 1980

Imp. H. CHÉZÉ - 107, Impasse de France - 93000 Noisy - 3<sup>e</sup> Trimestre - Année 1982