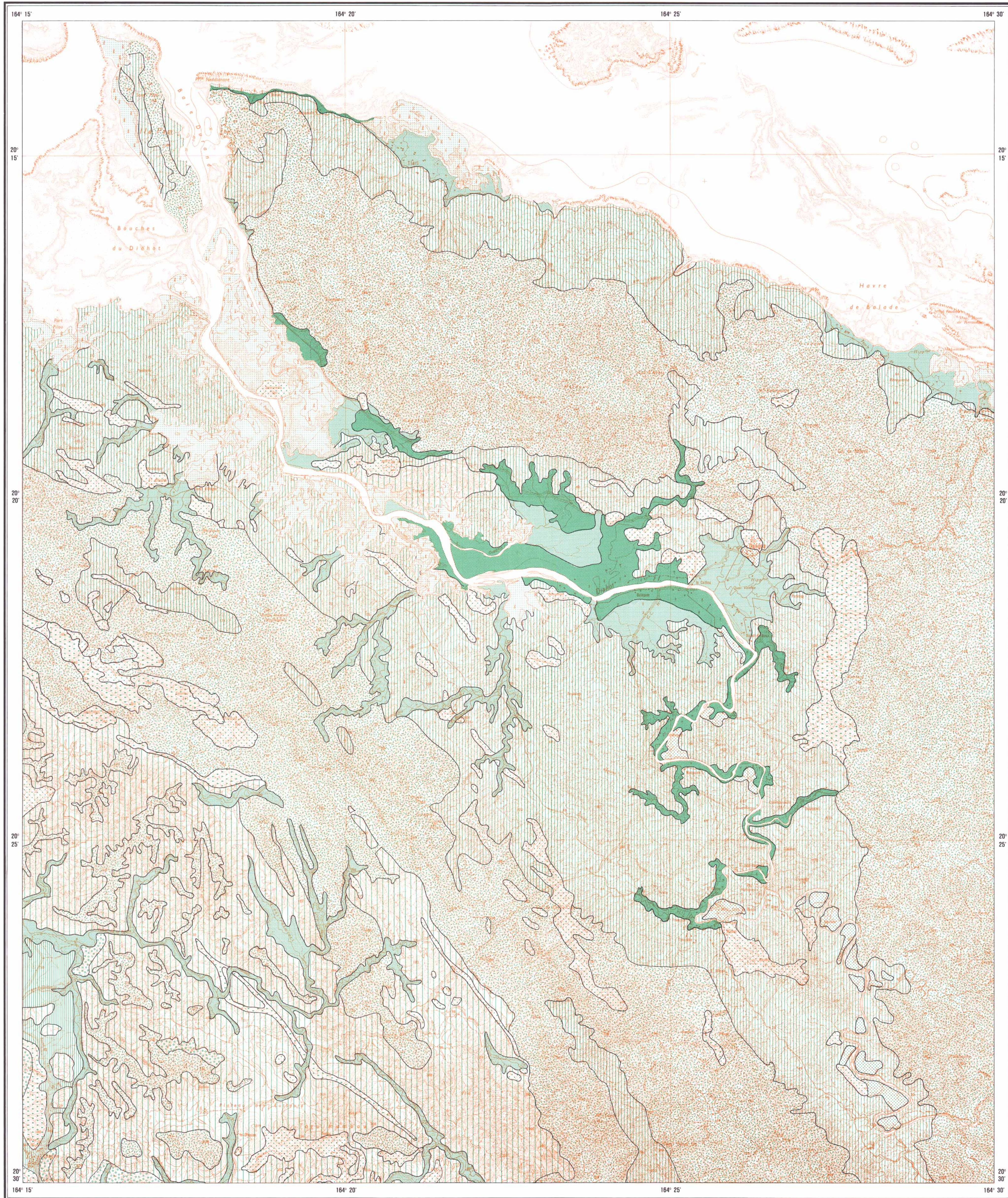


CARTE DES APTITUDES CULTURALES ET FORESTIÈRES PAM - OUEGOA

M. LATHAM - 1982



RÉFÉRENCES TOPOGRAPHIQUES:
CARTE I.G.N. SF-58-III-16-PAM-OUEGOA

CARTE PUBLIÉE AVEC NOTICE N° 101

Echelle 1/50000

© ORSTOM 1985

UNITÉ DE CARTOGRAPHIE - 1985
ÉDITIONS DE L'ORSTOM
70-74 route d'Aulnay - 93140 BONDY-FRANCE



APTITUDES CULTURALES DES TERRES	cultures sèches	cultures humides	pâturages artificiels	pâturages améliorés	cultures arbustives ou arborées	plantations forestières	
TERRES DE BONNE QUALITÉ AGROLOGIQUE PEU SENSIBLES À L'ÉROSION							
Terres franches des plaines alluviales	+++	++	+++	+++	+++	+++	
TERRES DE QUALITÉ AGROLOGIQUE MOYENNE PEU SENSIBLES À L'ÉROSION							
Terres hydromorphes parfois salées des basses plaines	+	+++	++	+++	-	-	
Terres rouges profondes caillouteuses acides	++	-	+++	+++	++	++	
SENSIBLES À L'ÉROSION							
Terres brunes peu profondes neutres	++	-	++	+++	+	++	TRES BONNE APTITUDE +++
TERRES DE QUALITÉ AGROLOGIQUE MÉDIOCRE SENSIBLES À L'ÉROSION							BONNE APTITUDE ++
Terres rouges moyennement acides profondes à profil textural peu différencié	+	-	++	++	+	++	FAIBLE APTITUDE +
Terres rouges moyennement profondes à profil textural différencié	+	-	+	++	+	++	APTITUDE NULLE -
Terres rouges moyennement profondes magnésiennes	-	-	-	+	-	++	
TERRES DE QUALITÉ AGROLOGIQUE TRÈS MÉDIOCRE À NULLE							
PEU SENSIBLES À L'ÉROSION							
Terres moyennement profondes salées et hydromorphes (mangrove et tanne)	-	+	-	-	-	-	
SENSIBLES À L'ÉROSION							
Terres peu profondes à très profondes acides	-	-	-	+	-	++	
Terres gravillonnaires magnésiennes et sableuses acides	-	-	-	-	-	+	
Terres peu profondes hypermagnésiennes	-	-	-	+	-	-	