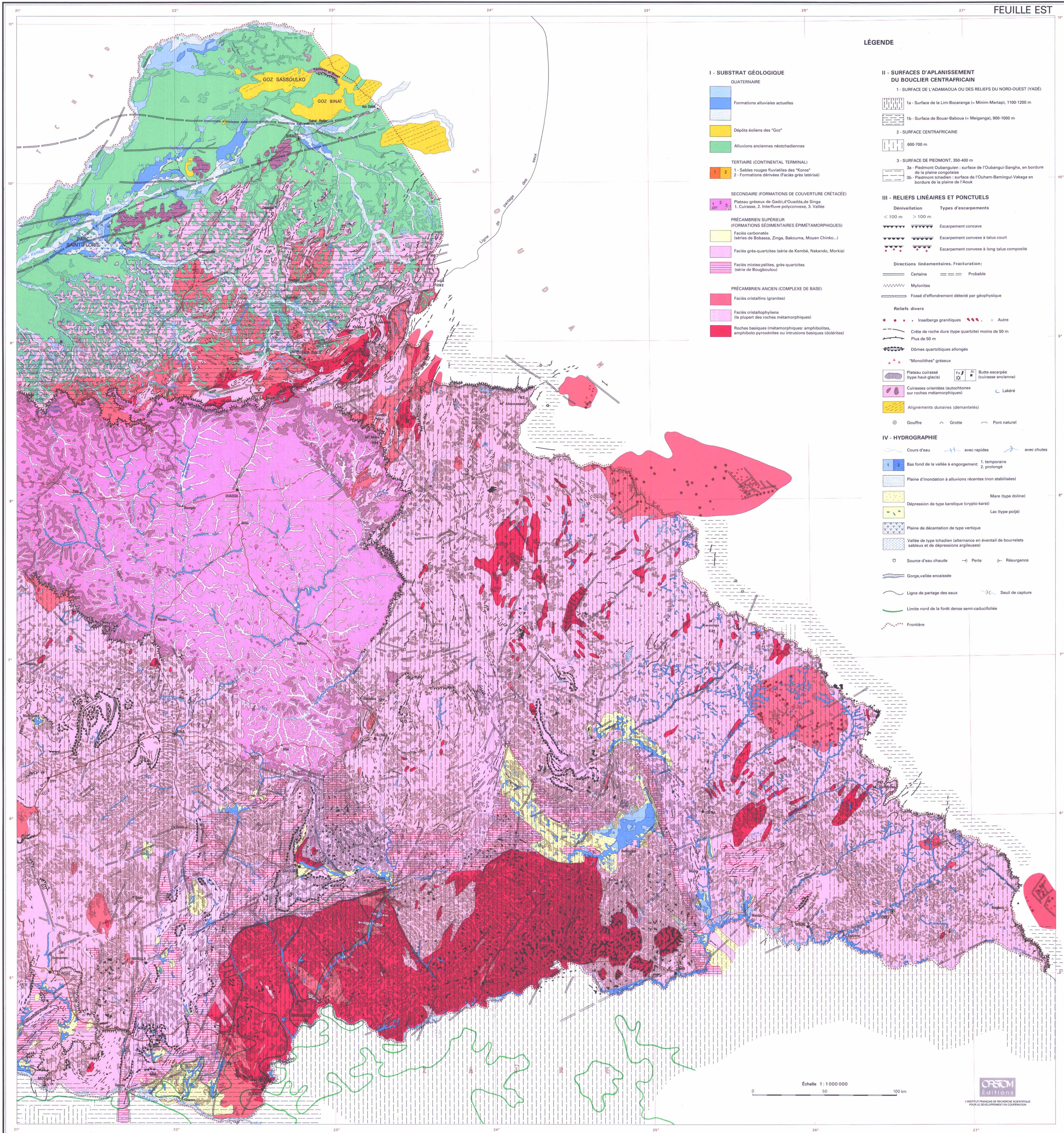


CARTE GÉOMORPHOLOGIQUE DE LA RÉPUBLIQUE CENTRAFRICAINE

À L'ÉCHELLE DE 1 : 1 000 000

dressée par Y. Boulvert

FEUILLE EST



I - SUBSTRAT GÉOLOGIQUE

QUATERNAIRE

- Formations alluviales actuelles
- Dépôts éoliens des "Goz"
- Alluvions anciennes néochadiennes

TERTIAIRE (CONTINENTAL TERMINAL)

- 1 - Sables rouges fluviaux des "Koros"
- 2 - Formations dérivées (Faciès grés latérités)

SECONDAIRE (FORMATIONS DE COUVERTURE CRÉTACÉE)

- Plateau gréseux de Gadi, Ouadda de Singa
- 1. Cuirasse, 2. Interfluve polyconvexe, 3. Vallée

PRÉCAMBRIEN SUPÉRIEUR (FORMATIONS SÉDIMENTAIRES ÉPIMÉTAMORPHIQUES)

- Faciès carbonatés (série de Bobassa, Zinga, Bakouma, Moyen Chinko...)
- Faciès grés-quartzites (série de Kembé, Nakando, Morkia)
- Faciès micas-pâtes, grés-quartzites (série de Bougbouou)

PRÉCAMBRIEN ANCIEN (COMPLEXE DE BASE)

- Faciès cristallins (granites)
- Faciès cristallophyliens (la plupart des roches métamorphiques)
- Roches basiques (métamorphiques: amphibolites, amphibolo-pyroxénites ou intrusions basiques (diolrites))

LÉGENDE

II - SURFACES D'APLANISSEMENT DU BOUCLIER CENTRAFRICAINE

- 1 - SURFACE DE L'ADAMAOUA OU DES RELIEFS DU NORD-OUEST (YADÉ)
 - 1a - Surface de la Lim-Bocaranga (= Minim-Martap), 1100-1200 m
 - 1b - Surface de Bouar-Babou (= Meiganga), 900-1000 m
- 2 - SURFACE CENTRAFRICAINE
 - 600-700 m
- 3 - SURFACE DE PIEDMONT, 350-400 m
 - 3a - Piedmont Oubanguien : surface de l'Oubangui-Sangha, en bordure de la plaine congolaise
 - 3b - Piedmont schadien : surface de l'Ouham-Bamingui-Vakaga en bordure de la plaine de l'Aouk

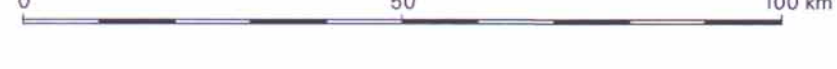
III - RELIEFS LINÉAIRES ET PONCTUELS

- Dénivellement**
 - < 100 m
 - > 100 m
- Types d'escarpements**
 - Escarpement concave
 - Escarpement convexe à talus court
 - Escarpement convexe à long talus composite
- Directions linéamentaires, Fracturation:**
 - Certaine
 - Probable
 - Mylonites
 - Fossé d'affondrement détecté par géophysique
- Reliefs divers**
 - Inselbergs granitiques
 - Autre
 - Crête de roche dure (type quartzite) moins de 50 m
 - Plus de 50 m
 - Dômes quartzitiques allongés
 - "Monolithes" gréseux
 - Plateau cuirassé (type haut-glaciaire)
 - Butte escarpée (cuirasse ancienne)
 - Cuirasses orientées (autochtones sur roches métamorphiques)
 - Lakéré
 - Alignements dunaires (démantelés)
 - Gouffre
 - Grotte
 - Pont naturel

IV - HYDROGRAPHIE

- Cours d'eau
 - avec rapides
 - avec chutes
- Bas fond de la vallée à engorgement:
 - 1. temporaire
 - 2. prolonge
- Plaine d'inondation à alluvions récentes (non stabilisées)
- Mare (type doline)
- Dépression de type karstique (crypto-karst)
- Lac (type poljé)
- Plaine de décantation de type verticale
- Vallée de type tchadien (alternance en éventail de bourrelets sableux et de dépressions argileuses)
- Source d'eau chaude
- Perte
- Résurgence
- Gorge, vallée encaissée
- Ligne de partage des eaux
- Seuil de capture
- Limite nord de la forêt dense semi-caducifoliée
- Frontière

Échelle 1 : 1 000 000



L'INSTITUT FRANÇAIS DE RECHERCHE SCIENTIFIQUE
 POUR LE DÉVELOPPEMENT EN COOPÉRATION