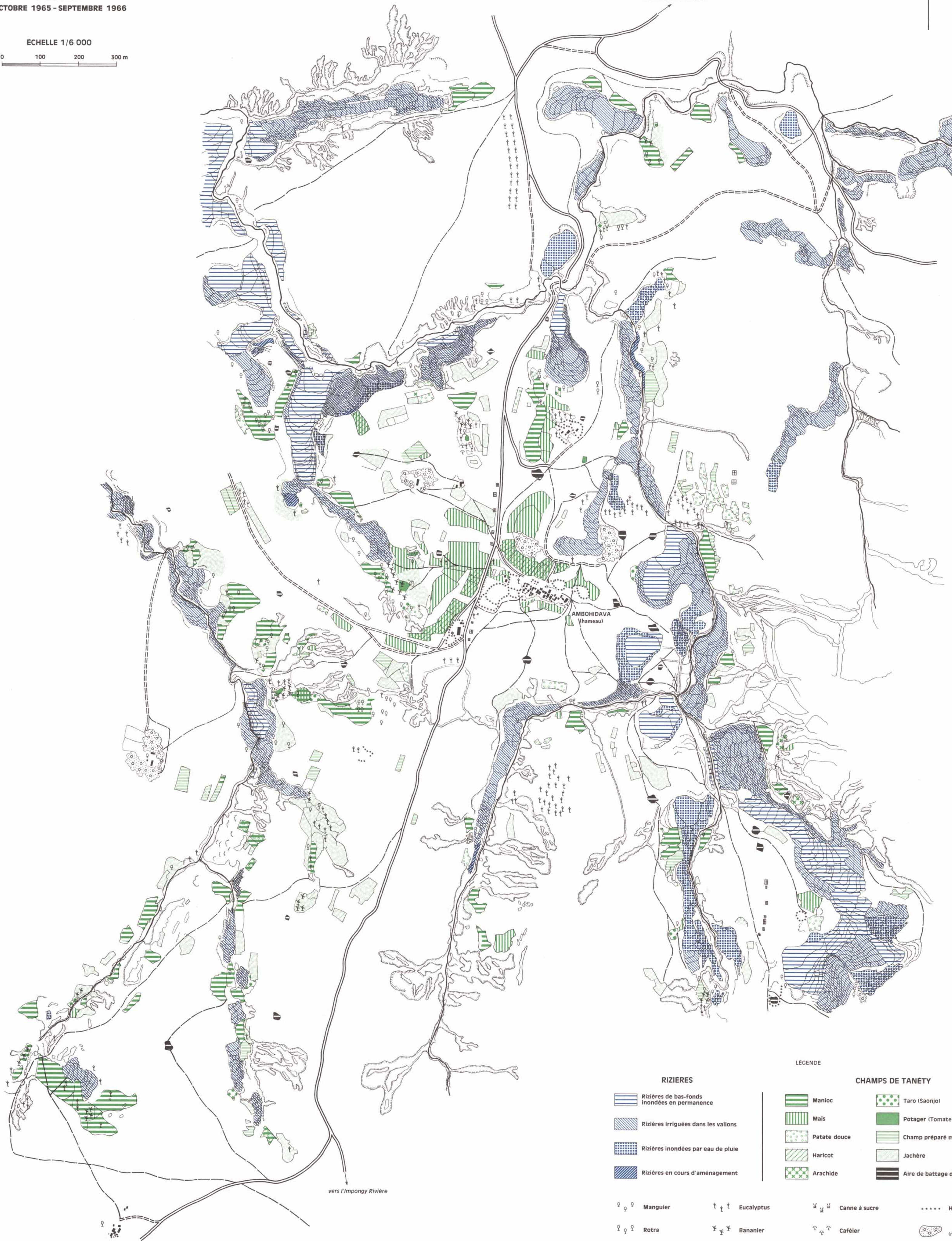


ANTANETY AMBOHIDAVA

CULTURES
OCTOBRE 1965 - SEPTEMBRE 1966

ECHELLE 1/6 000
m 0 100 200 300

vers Ambohimambola



vers l'Impongy Rivière

RIZIÈRES		CHAMPS DE TANETY	
	Rizières de bas-fonds inondées en permanence		Manioc
	Rizières irriguées dans les vallons		Mais
	Rizières inondées par eau de pluie		Patate douce
	Rizières en cours d'aménagement		Haricot
			Arachide
	Manguier		Taro (Saonjo)
	Rotra		Potager (Tomate, oignon, poireau)
	Eucalyptus		Champ préparé mais non planté
	Bananier		Jachère
	Canne à sucre		Aire de battage du riz
	Caféier		Hale d'aloès
			Bosquet (mimosas et eucalyptus)
	Route		Lavaka
	Piste charretière		Talus
	Sentier		Bas-fond : encaissement du cours d'eau Tanety : fosse à parois verticales
			Rivière
			Habitation
			Tombeau