

PÉRIMÈTRE DE DOULO - GANAY

CARTE N° 10

Dressée par J. Boutrais

14° 13'

LÉGENDE

SARÉS D'APRES L'ETHNIE

- Mada
- ◊ Mora
- ◻ Ouldémé
- ▶ Zoulgo
- ◊ Vamé
- ▲ Minéo
- Mouyengué
- ▽ Guisiga
- ◊ autres ethnies peu représentées

VILLAGES MUSULMANS

- △ Mandara
- ◊ Foulbé

CULTURES

- Sorgho rouge (djigari) en rotation avec coton
- Sorgho jaune (tchergué) en rotation avec arachides
- Petit mil et arachides sur les dunes
- Mil repiqué de début de saison sèche sur les karal

EXPLOITATIONS DE L'ECHANTILLON

- Saré de l'exploitant
- parcelle de mil
- parcelle de coton
- parcelle d'arachides

TYPES DE SOLS

- Bons sols alluviaux, argileux
- Sols moyens alluviaux sablo-argileux
- Sols médiocres et sols infertiles (hardé)

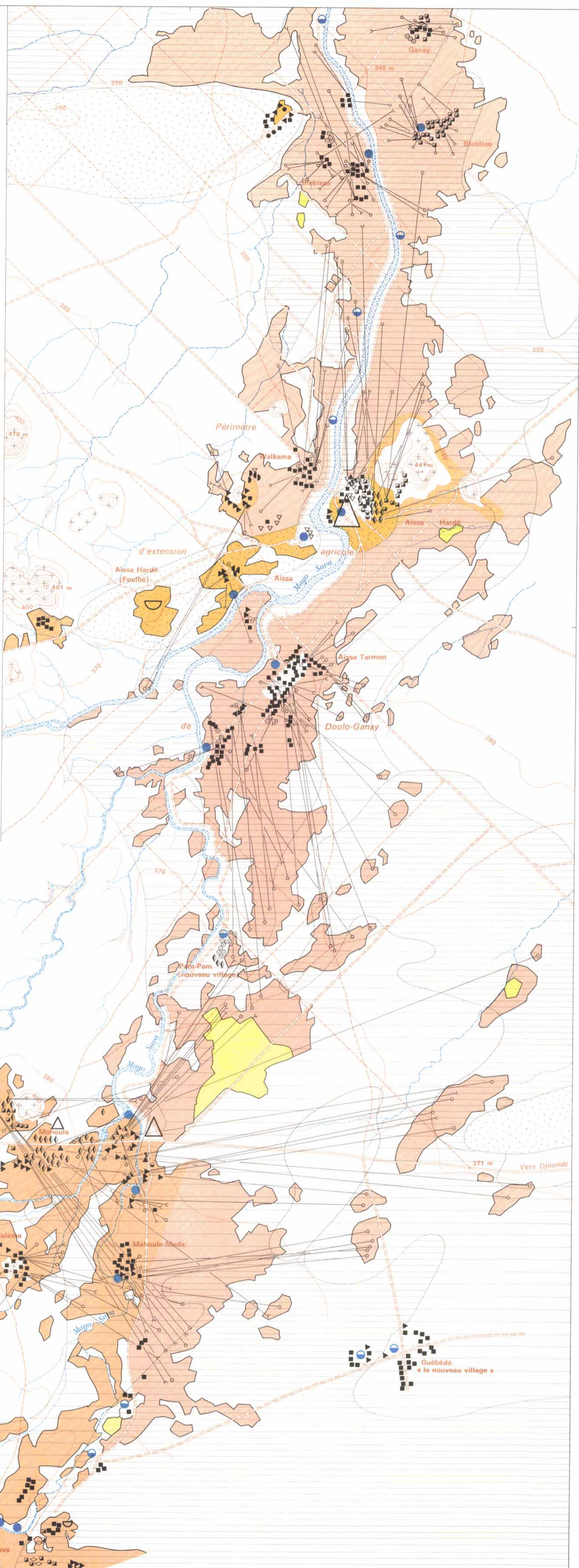
POINTS D'EAU

- Puits ou points d'eau permanents
- Nouveau puits creusé en 1969

RELIEF

- Affleurement du socle cristallin
- Sables dunaires

Equidistance des courbes de niveau : 10 m



11° 05'

11° 05'

14° 13'

01158