

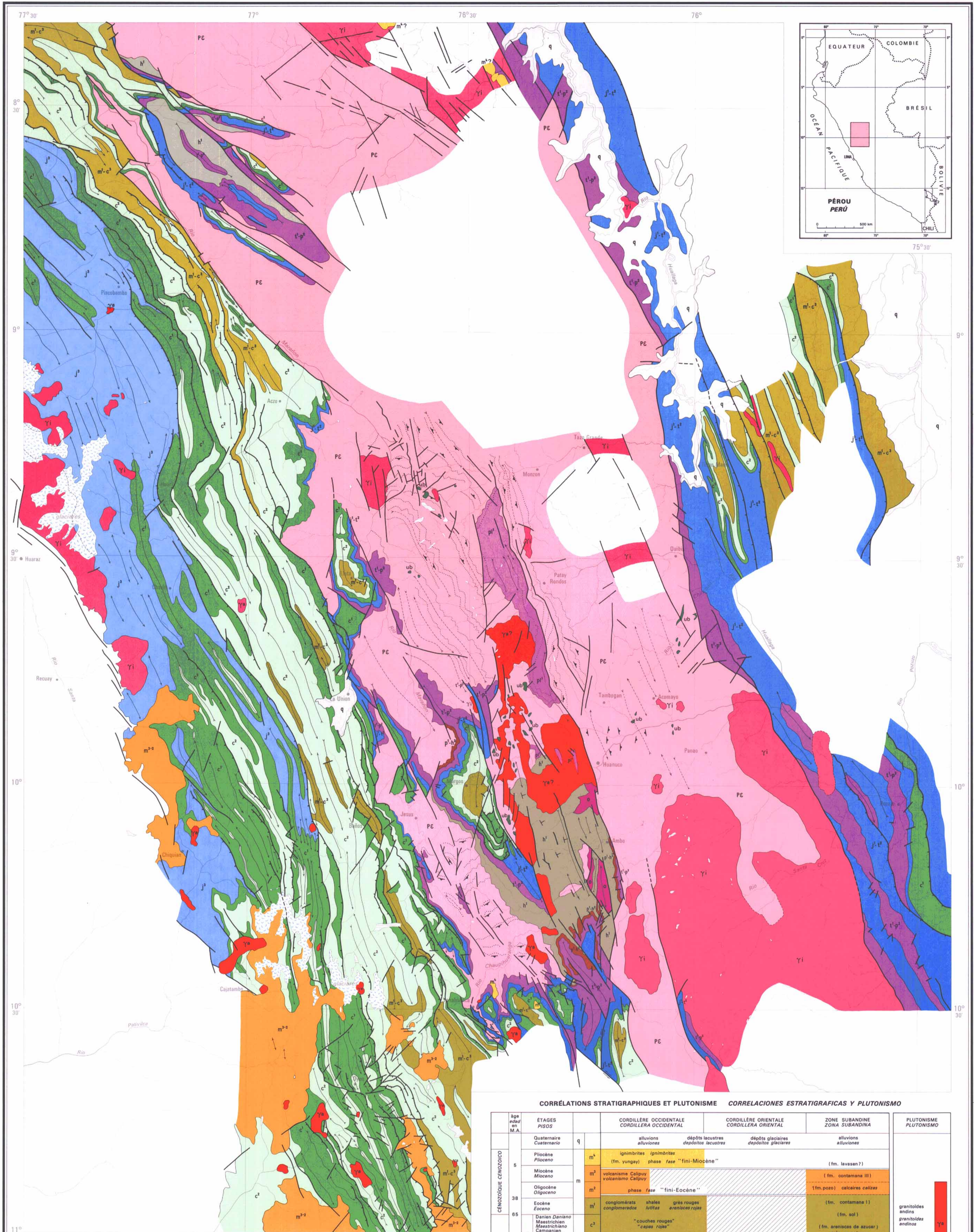
CARTE GÉOLOGIQUE DE LA CORDILLÈRE ORIENTALE DU PÉROU CENTRAL

MAPA GEOLOGICO DE LA CORDILLERA ORIENTAL DEL PERU CENTRAL

REPUBLIQUE FRANCAISE
OFFICE DE LA RECHERCHE SCIENTIFIQUE
ET TECHNIQUE OUTRE-MER

RÉGION DE HUANUCO
Dressée par-Elaborada por: B. DALMAYRAC

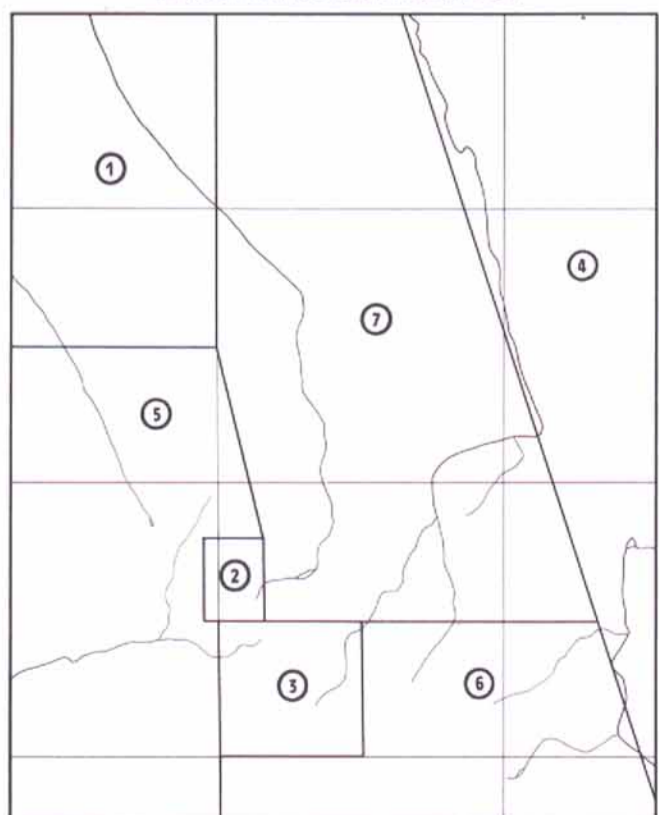
REPUBLICA DEL PERU
MINISTERIO DE ENERGIA Y MINAS
INSTITUTO DE GEOLOGIA Y MINERIA



CORRÉLATIONS STRATIGRAPHIQUES ET PLUTONISME / CORRELACIONES ESTRATIGRAFICAS Y PLUTONISMO

AGE géol. en M.A.	ÉTAGES PISOS	CORDILLÈRE OCCIDENTALE	CORDILLÈRE ORIENTALE	ZONE SUBANDINE ZONA SUBANDINA	PLUTONISME
CÉNÉZOÏQUE CENOZOICO	Quaternaire Cuaternario	alluvions alluviones	dépôts lacustres depósitos lacustres	dépôts glaciaires depósitos glaciares	alluvions alluviones
	Pliocène Plioceno	m ¹ ignimbrites ignimbritas	(fm. yungay) phase fase "fini-Miocène"	(fm. lavasen?)	
	Miocène Mioceno	m ² volcanisme Calipuy volcanismo Calipuy		(fm. contamana III)	
MÉSÉZOÏQUE MESOZOICO	Oligocène Oligoceno	m ³ phase fase "fini-Eocène"		(fm. pozos) calcaires calizas	
	Eocène Eoceno	m ⁴ conglomérats shales grès rouges conglomerados lutitas grés rojos "couches rouges" "couche roja"		(fm. contamana I) (fm. sol)	granitoides andins granitoides andinos
	Danien Daniano	c ¹ "couches rouges" "couche roja"		(fm. arenosas de azucar) grés arenosas	
PALEOZOÏQUE PALEOZOICO	Crétacé Cretacico	c ² 800 à 1000 m. calcaires calizas	lacune lacuna	calcaires et marges calizas y margas (fm. chonta)	
	Jurassique Jurassico	j ¹ grés arenosas 1000 calcaires calizas grés arenosas 1500 m. (fm. chichama)		shales lutites (fm. agua caliente) grés arenosas	
	Trias Triasico	t ¹ 300 m. lutites lutitas 400 m. (fm. oyón)	800 à 2000 m. sables calizas (gr. pozos)	3000 m. (fm. ventos)	
PRÉCAMBRIEN PRECAMBRICO	Permien Permico	p ¹ 200 m. calcaires calizas 3000 m. grés arenosas (gr. codocobani)		100 à 300 m. grés fins et calcaires 100m. arenosas finas y calizas (gr. tarma)	
	Carbonifère Carbonifero	c ³ grés et shales 800 à 900 m. grés et shales 500 conglomérats arenosas lutitas 3000 m.		plissement éohercynien (Devonian? Devónico?)	granitoides indifférenciés granitos indivisos
	Précambrien Precambrico	ub	ub roches ultrabasiqes rocas ultrabasicas		

DOCUMENTS CONSULTÉS / DOCUMENTOS CONSULTADOS



- Carte géologique à 1/200 000 de J. WILSON, L. REYES, J. GARAYAR. Servicio de Geología et des Mines Pérou, n° 16, 1967.
- Mapa geológico a 1/200 000 de J. WILSON, L. REYES, J. GARAYAR. Servicio de Geología y Minería Perú, n° 16, 1967.
- Geologic map of the cordillera Huayhuash, Andes of Peru, of F.J. CONEY, Géol. Soc. Amer. Bull., v. 82, 1971.
- Carte géologique à 1/100 000 de J. COBBING, J. GARAYAR. Servicio de Geología et des Mines Pérou, n° 26, 1973.
- Mapa geológico a 1/100 000 de J. COBBING, J. GARAYAR. Servicio de Geología y Minería Perú, n° 26, 1973.
- Divers documents inédits de l'Institut de Géologie et des Mines du Pérou. Varios documentos inéditos del Instituto de Geología y Minería del Perú.
- Geological map of Western Cordillera of Northern Peru, 1/500 000 of J. COBBING, Institute of Geological Sciences, London 1973.
- Carte géologique des Andes du Pérou central à 1/500 000 de F. MEGARD, thèse Doct. Sci. Nat., Montpellier, France, 1973.
- Mapa geológico de las Andes del Perú central a 1/500 000 de F. MEGARD tesis Doct. Sci. Nat. Montpellier, France, 1973.
- Lévis de B. DALMAYRAC (ORSTOM) avec la collaboration de R. AMIEL, J. CALDAS, J. VERA LAZO, L. CANEPA (INGOMIN) et de R. AUMAITRE (ORSTOM) pour la zone nord-orientale. Levantamientos de B. DALMAYRAC (ORSTOM) con la colaboración de R. AMIEL, J. CALDAS, J. VERA LAZO, L. CANEPA (INGOMIN) y de R. AUMAITRE (ORSTOM) por la parte nortoriental.

SYMBOLS / SÍMBOLOS

- Contour Contacto
- Contour supposé Contacto probable
- Failla Falta
- Failla supposée Falta probable
- Failla inverse Falta inversa
- Décollement Falta transcurrente
- Pis anticlinaux Eje anticlinal
- Eje anticlinal probable
- Pis synclinaux Eje sinclinal
- Pis avec pendage axial Buzamiento del plano axial
- Pendage de couche Rumbo y buzamiento de capas
- Pendage vertical Capas verticales
- Capas inversas
- Couche renversée Capas invertidas
- Direction et pendage de la schistosité Rumbo y buzamiento de esquistosidad
- Gisement fossilifère Yacimientos fosilíferos
- Bancs de quartzites Bancos de cuarcitas

