

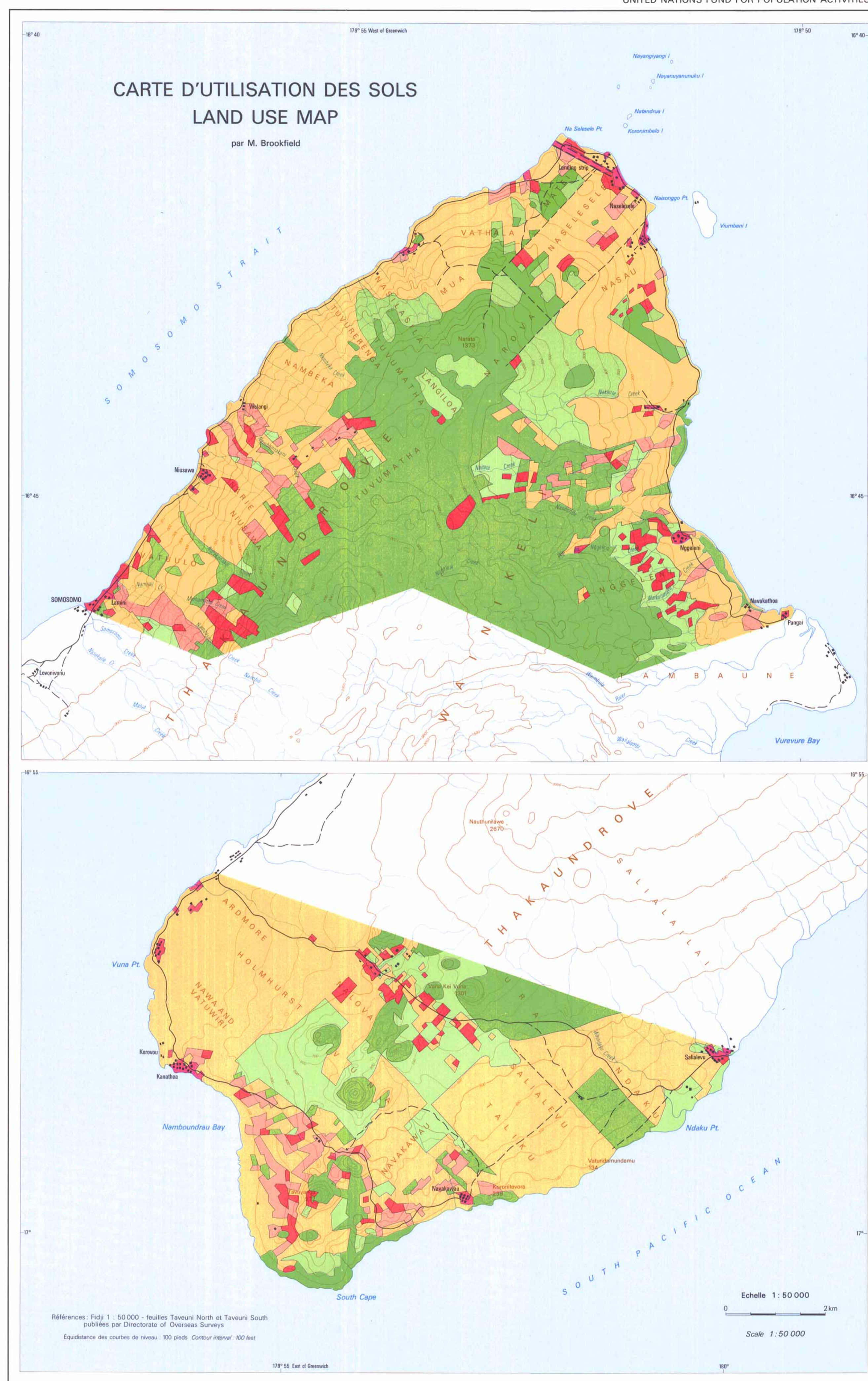
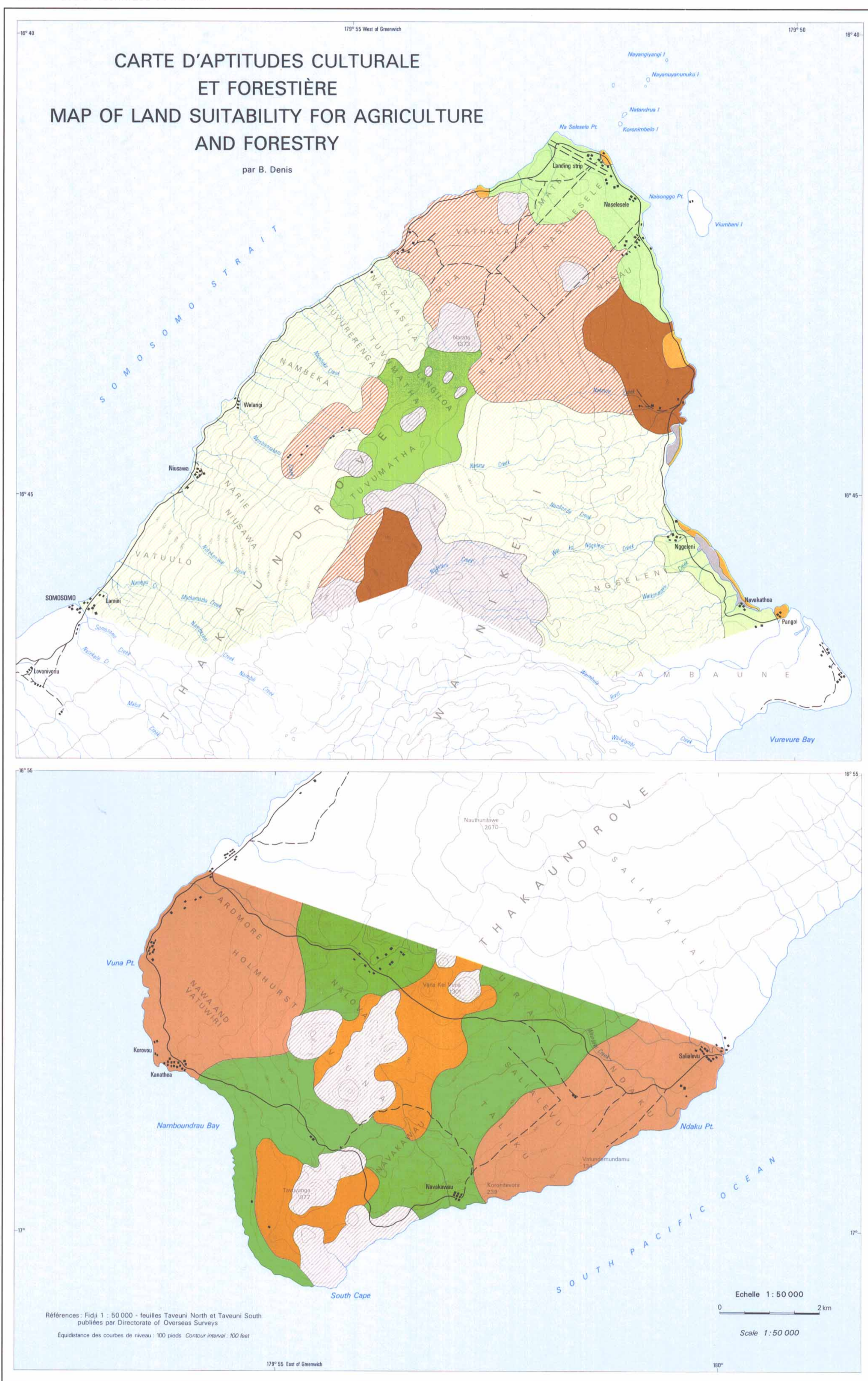
FIDJI - FIJI

TAVEUNI

UTILISATION DU MILIEU - ENVIRONMENT USE

REPUBLIQUE FRANÇAISE
OFFICE DE LA RECHERCHE
SCIENTIFIQUE ET TECHNIQUE OUTRE-MER

UNITED NATIONS EDUCATIONAL SCIENTIFIC
AND CULTURAL ORGANISATION
UNITED NATIONS FUND FOR POPULATION ACTIVITIES



Qualité agricole - Cultivability	Sensibilité à l'érosion - Susceptibility to erosion	CATÉGORIES DE TERRAINS	LANDS UNITS	APTITUDES CULTURALES	LAND SUITABILITY	Cultures annuelles mécanisables	Cultures de subsistance	Pâturages artificiels	Plantations arborées et arbustives	Plantations forestières
						Annual crops	Subsistence crops	Artificial pastures	Tree and shrub crops	Forestry plantations
exceptionnelle	peu sensible	exceptionnelle	peu sensible	Périmètre autour des cônes volcaniques. Andosols humiques. Régulièrement cultivé en cultures vivrières.	+++	+++	+++	+++	+++	+++
bonne		bonne	peu sensible	Zones de plateau (nord de l'île). Ferralits humiques avec horizon grossier à moins de 100 cm. Plateaux (north of the island). Humic ferralits, with petric phase (pebbles at less than 100 cm). Zones basses au pied des collines (nord de l'île). Ferralits ferralliques, souvent sous cocotiers. Flat areas at the foot of the hills (north of the island). Ferralitic cambisols, often under coconut trees.	++	++	+++	++	+++	+++
moyenne	sensible	moyenne	sensible	Pentes moyennes et fortes. Ferralits humiques. Forêt sur le haut des pentes; taro à sec et yagona sur défriche.	-	+++	-	++	+++	
médiocre		médiocre	peu sensible	Bas de pente des cônes volcaniques. Andosols molliques et humiques sur lapillis. Souvent cultivés en taro ou en cocotiers. Lower parts of volcanic cones. Mollic and humic andosols on lapillis. Often cultivated, taro or coconut trees. Planes côtières. Rendzines sous cocotiers. Coastal plains. Rendzines under coconut trees.	++	+++	++	+++	(1)	+++
mauvaise	très sensible	mauvaise	peu sensible	Plateaux recouverts de forêt. Ferralits humiques. Phase pierreuse. Plateaux under forest. Humic ferralits. Stony phase.	-	-	-	-	-	-
uncultivable		mauvaise	sensible	Zones planes. Andosols humiques. Phase pierreuse. Cocotiers très nombreux. Flat areas. Humic andosols. Stony phase. Presently numerous coconut trees. Pentes modérées des collines. Andosols humiques. Phase pierreuse. Moderate slopes of hills. Humic andosols. Stony phase.	-	+	-	-	++	++
			très sensible	Terres de mangrove. Fluvisols thioniques sous végétation forestière. Mangroves. Thionic fluvisols under forestry vegetation.	-	-	-	-	-	-
			très sensible	Zones très accidentées (cônes volcaniques). Andosols molliques et humiques. Forêt. Collines isolées et pentes modérées et forêts de la chaîne centrale. Ferralits humiques. Broken landforms (volcanic cones). Mollic and humic andosols. Forest. Isolated hills, and steep slopes in the central range. Humic ferralits. Stony phase.	-	-	-	-	-	-

+++ Très bonne aptitude - Very good suitability ++ Bonne aptitude - Good suitability + Faible aptitude - Low suitability - À éliminer - No suitability (1) (cocotiers - coconut trees)

- Cocotiers
Coconut-grove
- Cultures vivrières sous cocotiers
Gardens under coconut trees
- Cultures vivrières sèches
Dry crop gardens
- Pâturages, forêts en taillis, fourrages
Pasture, light bush, fern thicket
- Forêt dense
Dense forest
- Terres utilisées à des fins non agricoles
Lands used for non-agricultural purposes



© O.R.S.T.O.M. 1981
OFFICE DE LA RECHERCHE SCIENTIFIQUE ET TECHNIQUE OUTRE-MER
Publication et diffusion
70 rue de l'Université - 91100 BOULAY - FRANCE

SERVICE CARTOGRAPHIQUE DE L'O.R.S.T.O.M. 1981