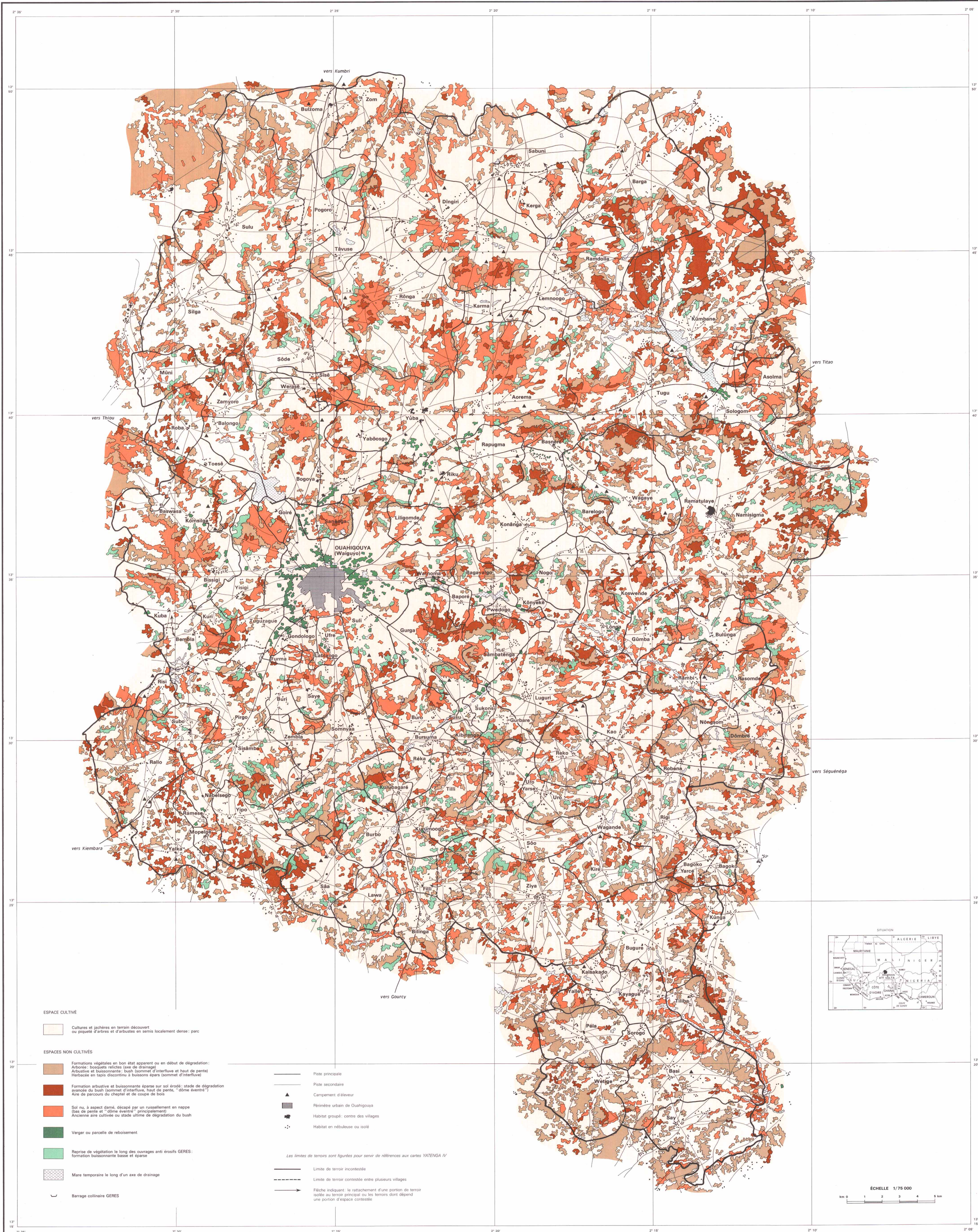


L'ESPACE RURAL DU CENTRE YATENGA
LE PAYSAGE EN 1973

LE YATENGA (HAUTE-VOLTA) III

CARTE N° III 5



ESPACE CULTIVÉ

Cultures et jachères en terrain découvert ou piqueté d'arbres et d'arbustes en semis localement dense : parc

ESPACES NON CULTIVÉS

- Formations végétales en bon état apparent ou en début de dégradation : Arbustes : broussailles reliées (axe de drainage) Arbustive et buissonnante : bush (sommet d'interfluve et haut de pente) Herbacée en tapis discontinu à buissons épars (sommet d'interfluve)
- Formation arbustive et buissonnante épars sur sol érodé : stade de dégradation avancée du bush (sommet d'interfluve, haut de pente, "dôme éventré") Aire de parcours du cheptel et de coupe de bois
- Sol nu, à aspect dénudé, découpé par un ruisseaulement en nappe (bas de pente et "dôme éventré", principalement) Ancienne aire cultivée ou stade ultime de dégradation du bush
- Verger ou parcelle de reboisement
- Reprise de végétation le long des ouvrages anti-érosifs GERES : formation buissonnante basse et épars
- Mare temporaire le long d'un axe de drainage
- Barrage collinaire GERES

- Piste principale
- Piste secondaire
- Campement d'éleveur
- Périmètre urbain de Ouahigouya
- Habitat groupé : centre des villages
- Habitat en nébuleuse ou isolé

Les limites de terroirs sont figurées pour servir de références aux cartes YATENGA IV

- Limite de terroir incertaine
- Limite de terroir contestée entre plusieurs villages
- Flèche indiquant le rattachement d'une portion de terroir isolée au terroir principal ou les terroirs dont dépend une portion d'espace contesté

