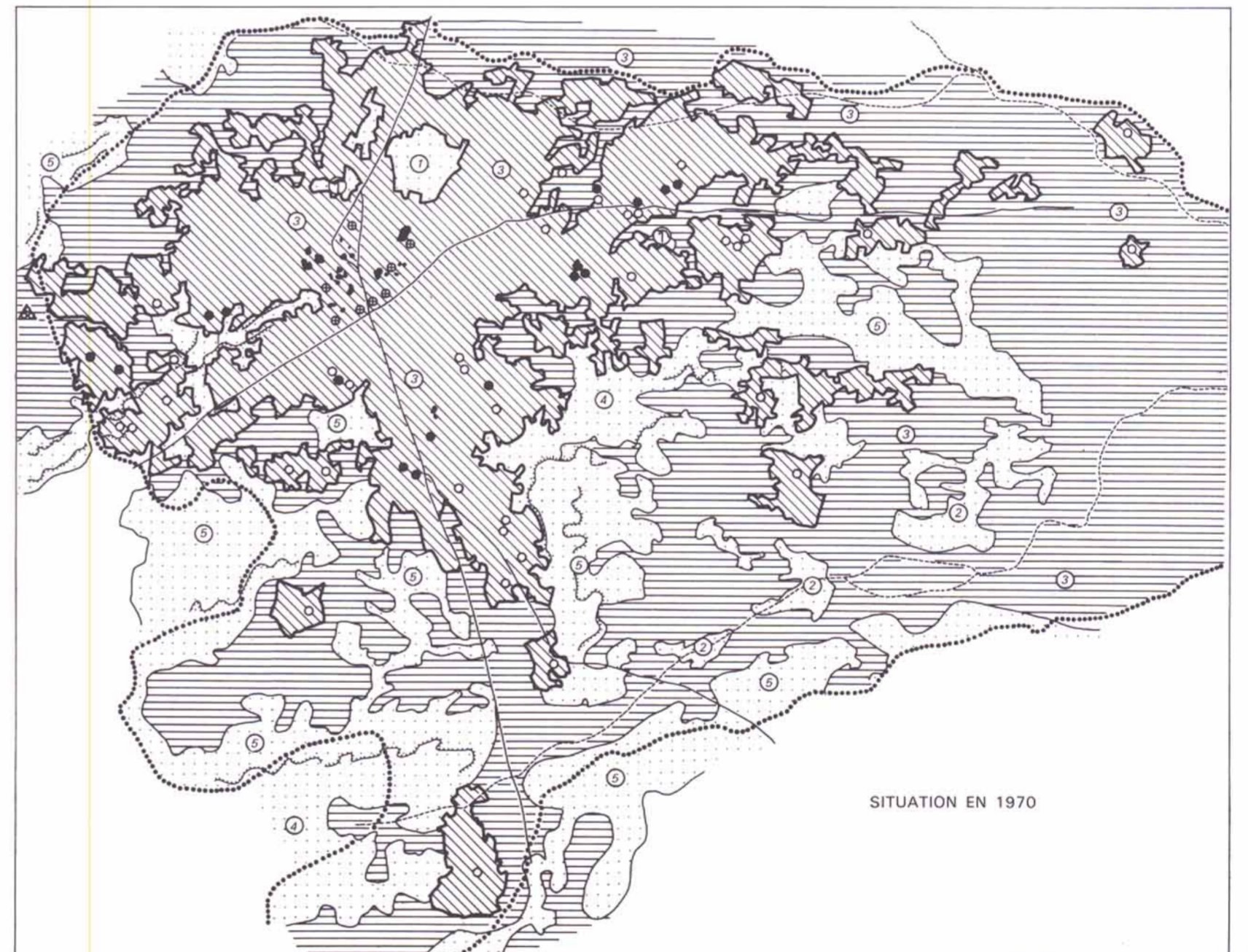
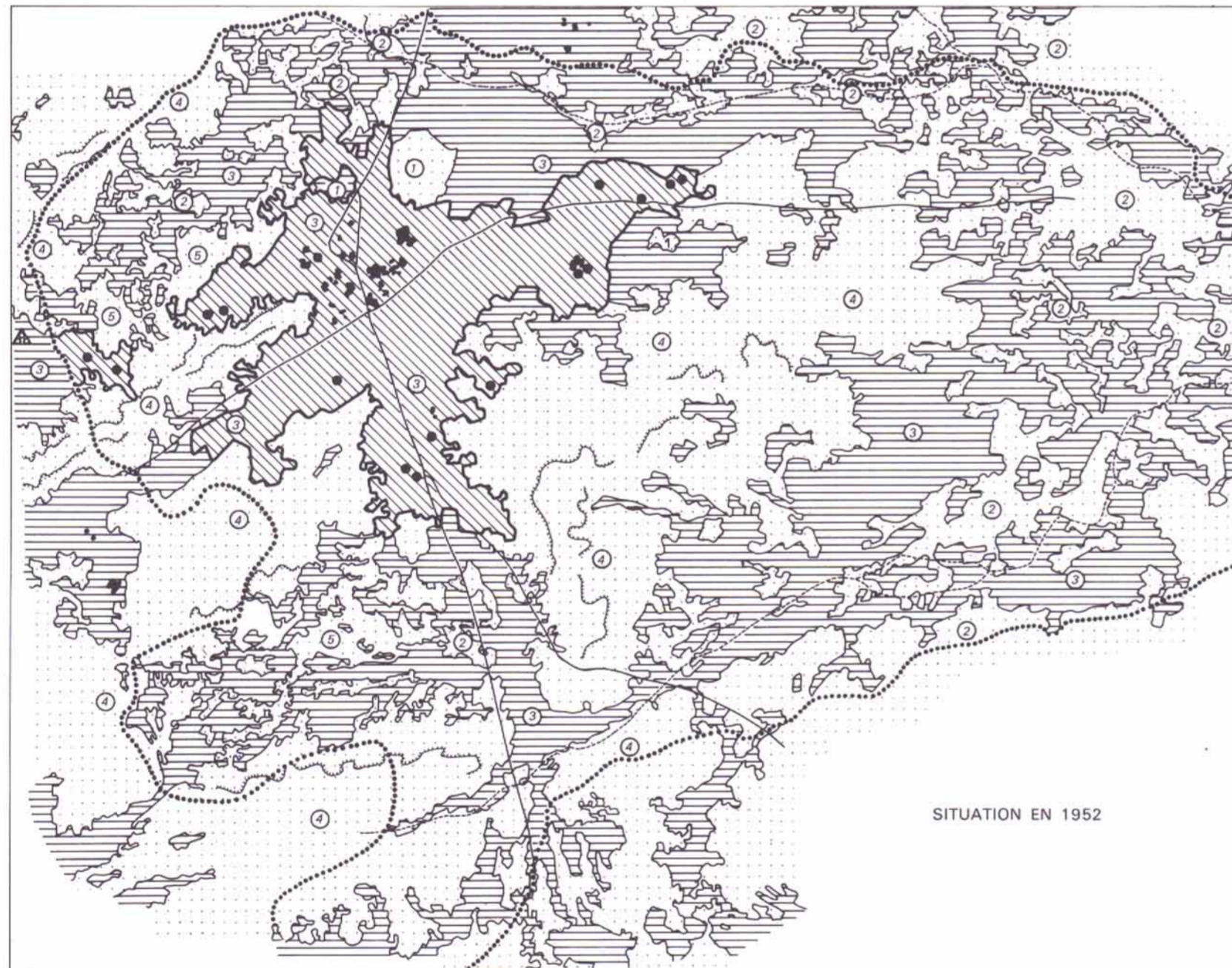
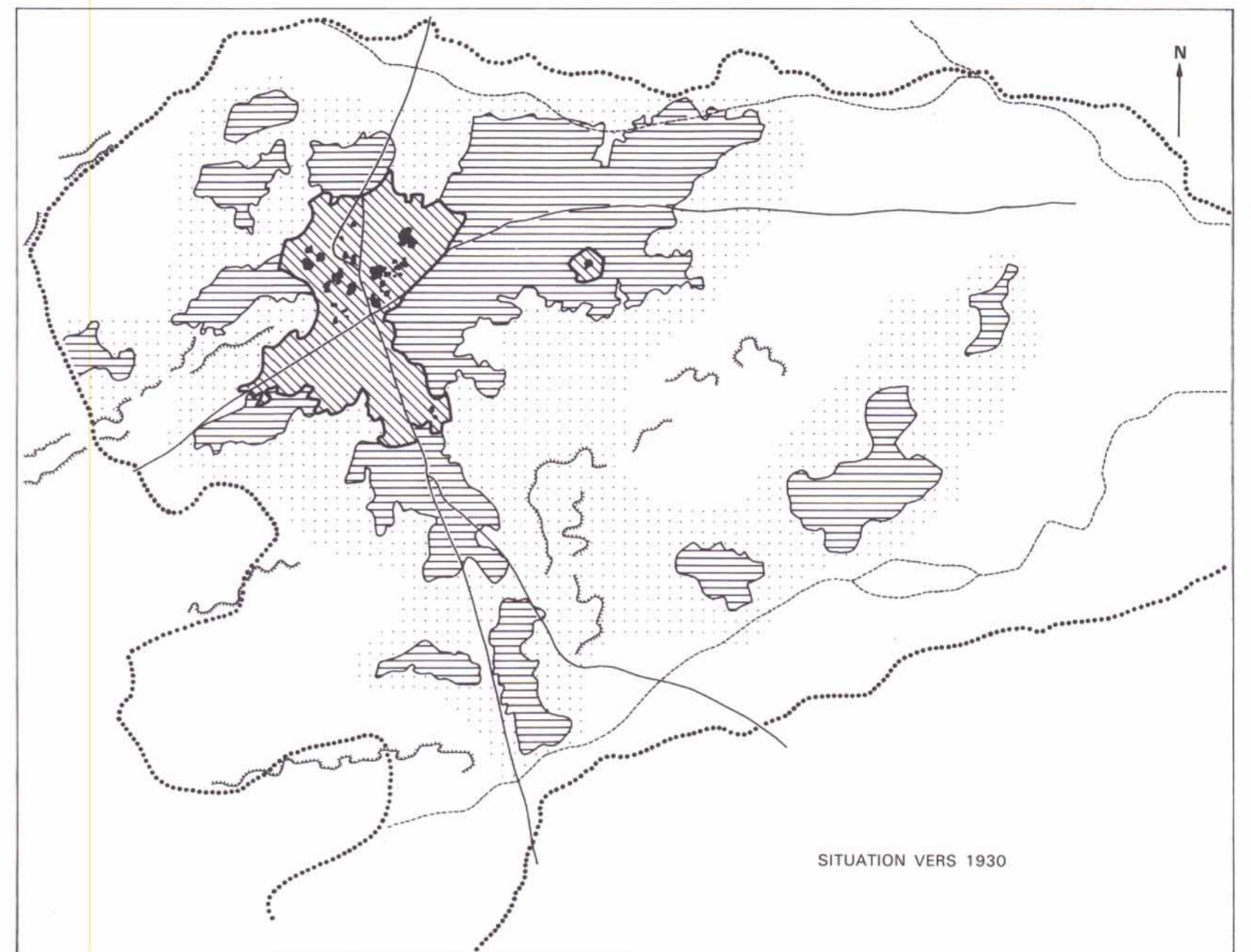
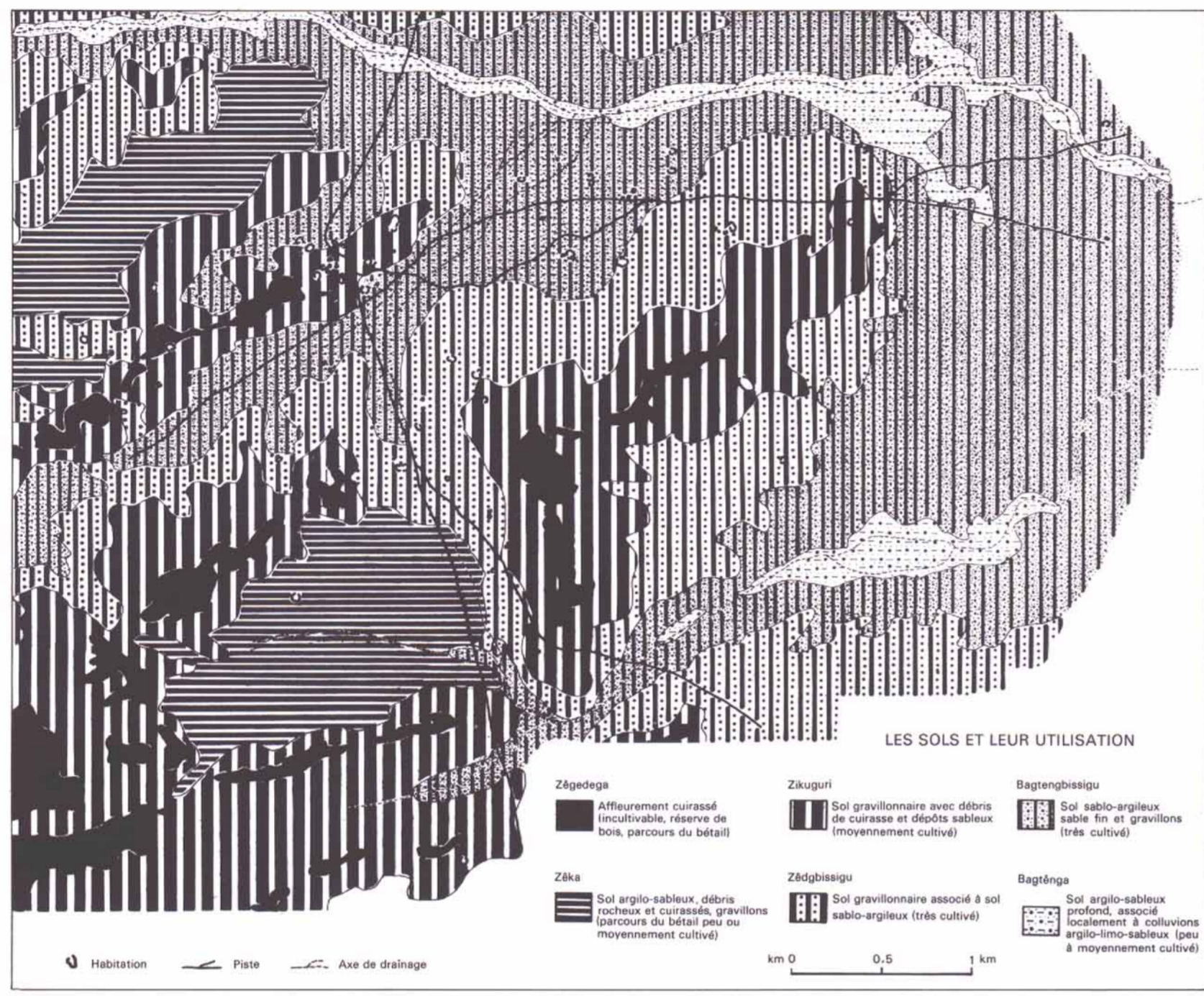


UNITÉS D'ORGANISATION DE L'ESPACE RURAL SAY

DYNAMIQUE DE L'ESPACE CULTIVÉ

LE YATENGA (HAUTE-VOLTA) IV

N° IV 2



- Champs de village :**
- ▨ parcelles jointives en culture permanente
- Champs de brousse :**
- ▨ parcelles éparées ou isolées en culture temporaire
 - Espace non cultivé

- FORMATIONS VÉGÉTALES DOMINANTES**
- ① Arborée dense et fermée, à sous-strate arbustive (bosquets relictés)
 - ② Arborée abondante à sous-strate arbustive et buissonnante
 - ③ Arborée claire à sélection anthropique : parc
 - ④ Arbustive et buissonnante à plaques herbeuses discontinues (bush)
 - ⑤ Arbustive et buissonnante basse et claire (bush dégradé)

- Habitation en place en 1930
 - Habitation construite entre 1930 et 1952
 - Habitation construite entre 1952 et 1970
 - Habitation abandonnée entre 1952 et 1970
 - ▲ Campement-peul
 - Limite du terroir
 - Piste
 - Axe de drainage
 - Corniche cuirassée
- ÉCHELLE 1/30 000
km 0 0,5 1 km