

LÉGENDE

1 - LES CORDILLÈRES

Terres froides et glacées

- V0 Principales crêtes rocheuses et calottes glaciaires
- V11 Formations végétales d'altitude
- Système de culture d'altitude :
- C11 - associant l'orge, la fève et la pomme de terre
- T11 - associant la prairie et la pomme de terre

2 - LE COULOIR INTERANDIN

A - Etage tempéré par l'altitude

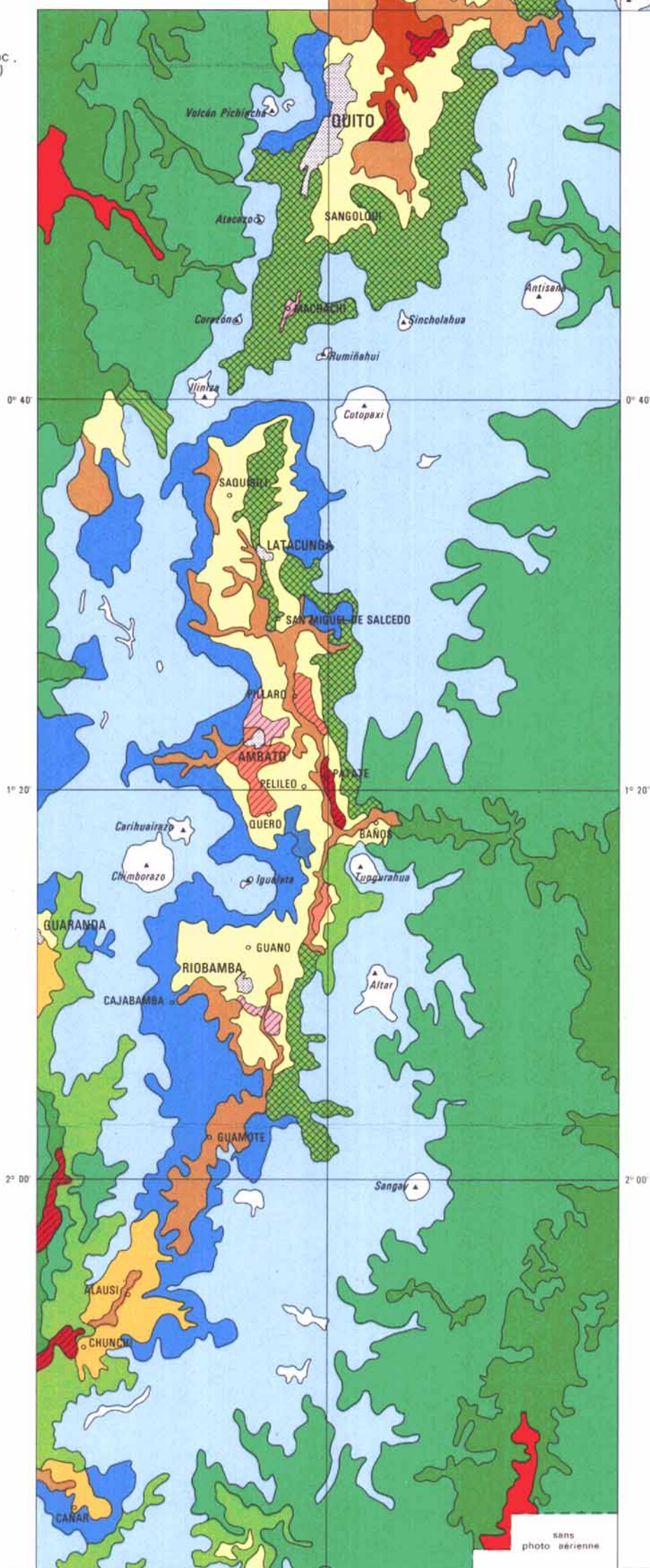
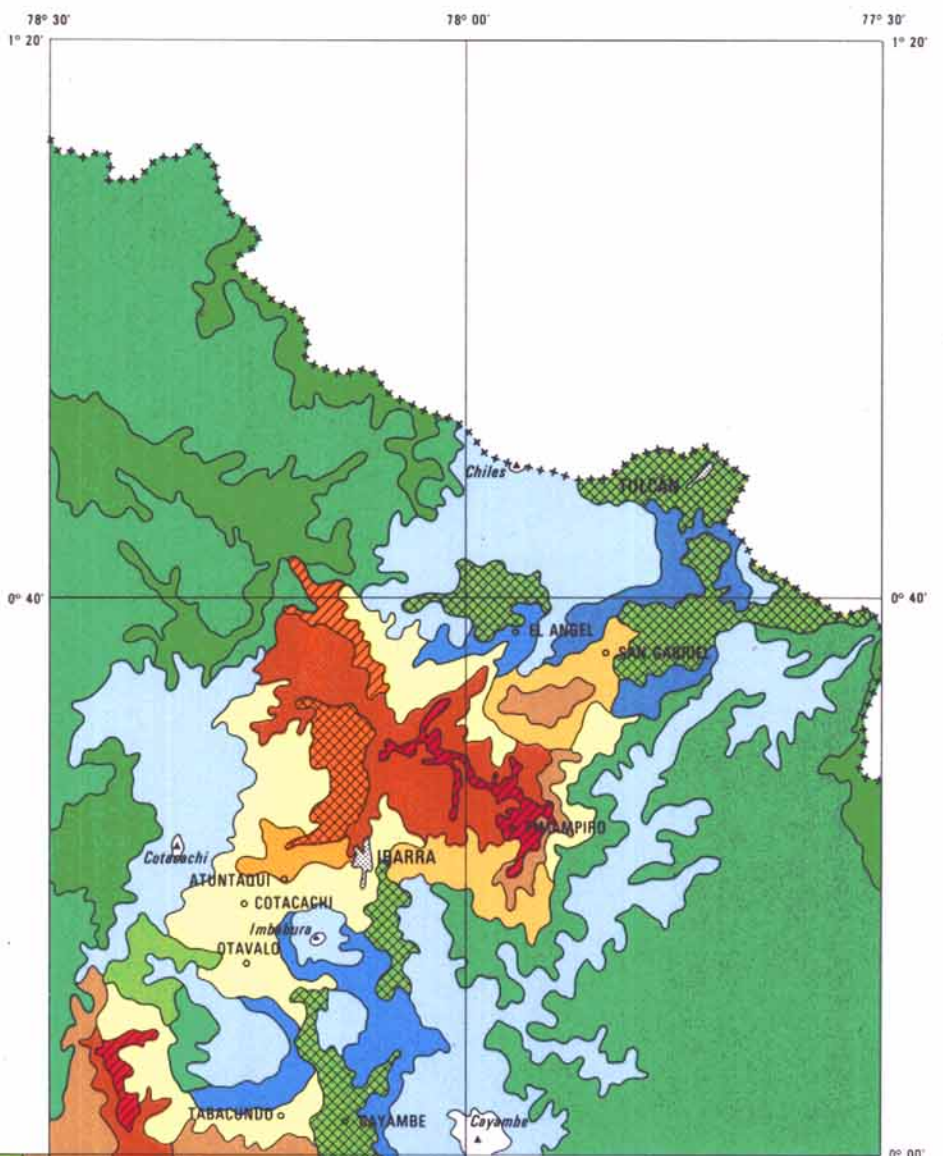
- M21 Système de culture maizicole
- C21 Système de culture céréalière (blé par opposition au maïs)
- P21 Prairies
- L21 Cultures maraîchères
- H21 Arboriculture fruitière
- E21 Grandes zones d'érosion

B - Basses vallées, chaudes et sèches

- E31 Grandes zones d'érosion
- M31 Maïs de variété tropicale ou maïs dur
- A31 Plantations de cannes à sucre
- H31 Cultures fruitières ou maraîchères tropicales

3 - LES VERSANTS EXTÉRIEURS DES ANDES

- P31 Prairies
- P32 Plantations (vergers tropicaux : agrumes, bananes, café, manioc, maïs et des prairies en mosaïque)
- V21 Forêt
- G Prédominance de la grande propriété (hacienda)
- O Irrigation abondante
- GetO Juxtaposition de ces deux phénomènes



ANDES ÉQUATORIENNES  
CROQUIS D'UTILISATION ACTUELLE  
DES SOLS

d'après P. GONDARD

Echelle 1 : 1 000 000  
0 50km

extrait de : "Régionalisation agricole de la Sierra équatorienne par l'analyse factorielle des correspondances et la classification ascendante hiérarchique" par M. M. THOMASSIN, thèse de Doctorat de 3<sup>e</sup> cycle, Université de Paris 7, 1984.