

**peuplement organisé - organized settlement**  
 programmes existants en 1969  
 programmes réalisés entre 1969 et 1988  
 Transmigration - Transmigration programs  
 Transmigration locale - Local transmigration  
 imbrication de formes de peuplement spontané et organisé - coexistence of spontaneous and organized settlements

**peuplement spontané - spontaneous settlements**  
 espace occupé en 1969 (d'après cartes topographiques de l'époque) - area occupied in 1969 (according to topographical maps)  
 progression entre 1969 et 1986-87 (d'après SPOT) - progression between 1969 and 1986-87 (according to SPOT)  
 espace totalement occupé - densely occupied area  
 espace en voie d'occupation - area in process of being settled

**FORMES D'HABITAT - TYPE OF SETTLEMENTS**  
 centres urbains - urban center  
 habitat rural - rural settlement  
 village - village  
 village autochtone en place au début du siècle  
 village des programmes officiels de peuplement  
 village non caractérisé - unspecified village

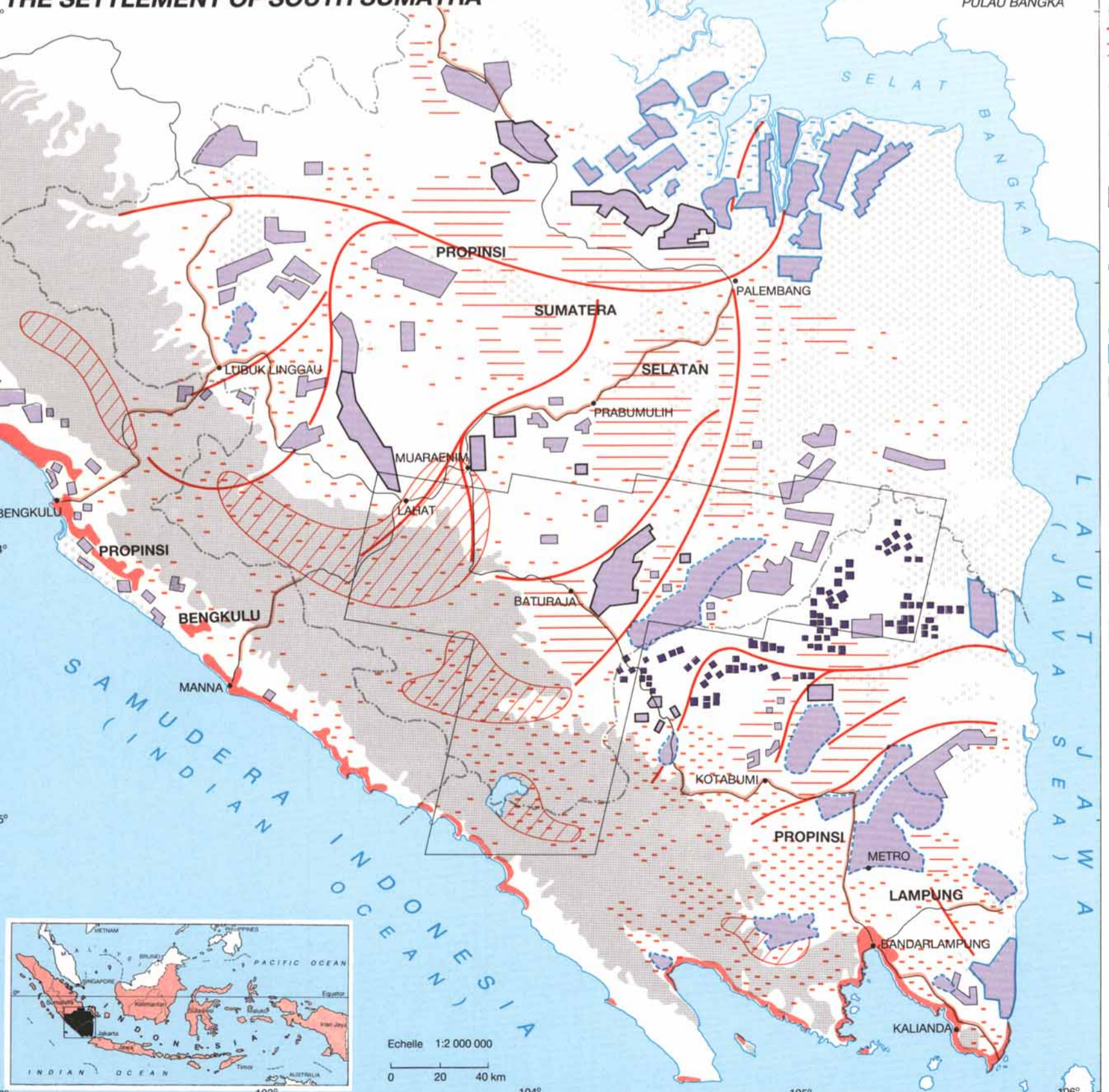
**habitat dispersé - scattered settlement:**  
 habitat dispersé, signalé en 1969 et généralement consolidé depuis  
 habitat précaire sur les clairières de défrichement récentes 1986/88  
 rudimentary housing on recent clearings (1986/88)

**FONDAMENT DU SYSTEME DE PRODUCTION BASIS OF FARMING SYSTEMS**  
 (Les cercles délimitent les systèmes de production remarquables. Les cultures vivrières en sac n'ont pas été représentées. The outline indicates notable farming systems. Dry food-crops are not represented.)

**colonisation agricole des terroirs de plaine : agricultural colonization on the plains**  
 riziculture irriguée - irrigated rice-fields  
 plantations et cultures vivrières (système P.I.R.)  
 plantations agro-industrielles - agro-industrial estates  
 lambeaux forestiers - remaining forest  
 forêt primaire - primary forest  
 forêts secondaires, recrus, friches ne portant pas de trace d'occupation humaine  
 uninhabited secondary forest, shrub and fallows

**SOURCES - SOURCES**  
 cartes topographiques - topographical maps  
 images satellite SPOT - SPOT satellite images

**LE PEUPEMENT DU SUD DE SUMATRA THE SETTLEMENT OF SOUTH SUMATRA**



**PEUPEMENT AUTOCHTONE EN PLACE AU DÉBUT DU SIÈCLE INDIGENEOUS PEOPLES AT THE BEGINNING OF THE CENTURY**  
 le long des côtes - along the coasts  
 le long des fleuves - along the rivers  
 occupation des interfluviaux  
 settlements of inter-river uplands  
 occupation des bassins intra-montagnards  
 settlement of mountain basins

**PEUPEMENT ORGANISÉ - PLANNED SETTLEMENT**  
 transfert de population inter-îles  
 inter-island migration  
 programme de peuplement à partir de Java, Bali, Lombok - settlement program sending from Java, Bali, Lombok  
 transfert de population interne à la province  
 population resettlement within the province  
 transmigration locale - local transmigration  
 (province de Lampung - province of Lampung - 1980-1990)  
 système fondé sur - system based on:  
 la maîtrise de l'eau - water control  
 riziculture irriguée - irrigated rice fields  
 aménagement des marais - swamp reclamation  
 l'association plantations familiales et cultures vivrières (P.I.R.) - combination of family plantations and food crops (P.I.R.)  
 (l'absence de cerne indique que le système est fondé sur les cultures vivrières en sac - lack of outline indicates system based on dry food-crops)

**PEUPEMENT SPONTANÉ - SPONTANEOUS SETTLEMENT**  
 habitat et défrichements récents  
 settlements and recent clearings  
 cas remarquables - notable cases:  
 mitage de la forêt sur les versants montagneux - forest clearing on upland slopes  
 (le gris indique les altitudes supérieures à 200 m, grey indicates altitude in excess of 200 m)  
 utilisation du battement de la marée (pasang surut)  
 use of tidal swamps (pasang surut)  
 occupation linéaire le long des routes principales  
 linear settlement along major roads

**SOURCES - SOURCES**  
 SUMATRA 1:250 000 4<sup>e</sup> édition - fourth edition - 1945 Geographical Section, General Staff no. 450 (Hind 1042, A.M.S.T. 511)  
 Kantor Wilayah Departemen Transmigrasi, Prop. Bengkulu, Lampung, Sumatera Selatan, Peta lokasi pemukiman transmigrasi (cartes de localisation des programmes Transmigration - location map of Transmigration settlements - different scales) - several scales  
 Transmigration et migrations spontanées - Transmigration and spontaneous migrations, Propinsi Lampung, Sumatera, ORSTOM - DEPARTEMENT TRANSMIGRASI, Jakarta-Paris 1989  
 enquêtes de terrain - field surveys 1986-1990

carte réalisée par - by Marc Pain  
 dessin-cartographie - DEP TRANSMIGRASI  
 drawing-cartography Yanto Wahyantono, Geosum

**REPUBLIQUE INDONESIE REPUBLIK INDONESIA**  
**REPUBLIQUE FRANÇAISE ORSTOM CNRS**  
 avec la collaboration de - in collaboration with INDECO-INTERSYS PPT-LIPI

Tous droits de reproduction réservés - All rights reserved © ORSTOM - CNRS - DEPARTEMENT TRANSMIGRASI - 1991

**EVOLUTION DE LA POPULATION EVOLUTION OF THE POPULATION 1971 - 1987/88**

