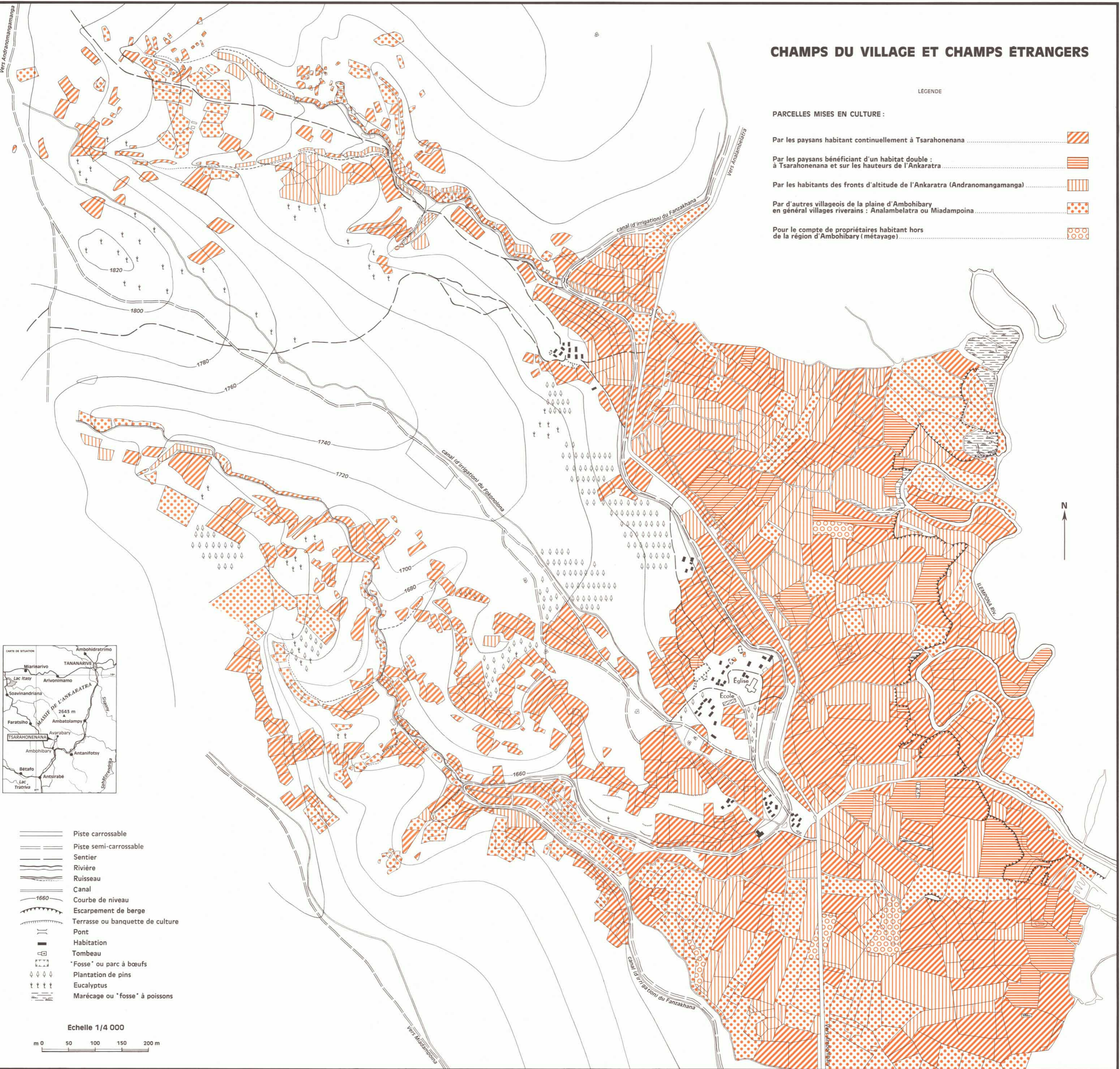


CHAMPS DU VILLAGE ET CHAMPS ÉTRANGERS

LEGENDE

PARCELLES MISES EN CULTURE :

- Par les paysans habitant continuellement à Tsarahonenana
- Par les paysans bénéficiant d'un habitat double : à Tsarahonenana et sur les hauteurs de l'Ankaratra
- Par les habitants des fronts d'altitude de l'Ankaratra (Andranomangamanga)
- Par d'autres villageois de la plaine d'Ambohibary en général villages riverains : Analambelatra ou Miadampoina
- Pour le compte de propriétaires habitant hors de la région d'Ambohibary (métayage)



- Piste carrossable
- Piste semi-carrossable
- Sentier
- Rivière
- Ruisseau
- Canal
- Courbe de niveau
- Escarpement de berge
- Terrasse ou banquette de culture
- Pont
- Habitation
- Tombeau
- 'Fosse' ou parc à bœufs
- Plantation de pins
- Eucalyptus
- Marécage ou 'fosse' à poissons

Echelle 1/4 000

