

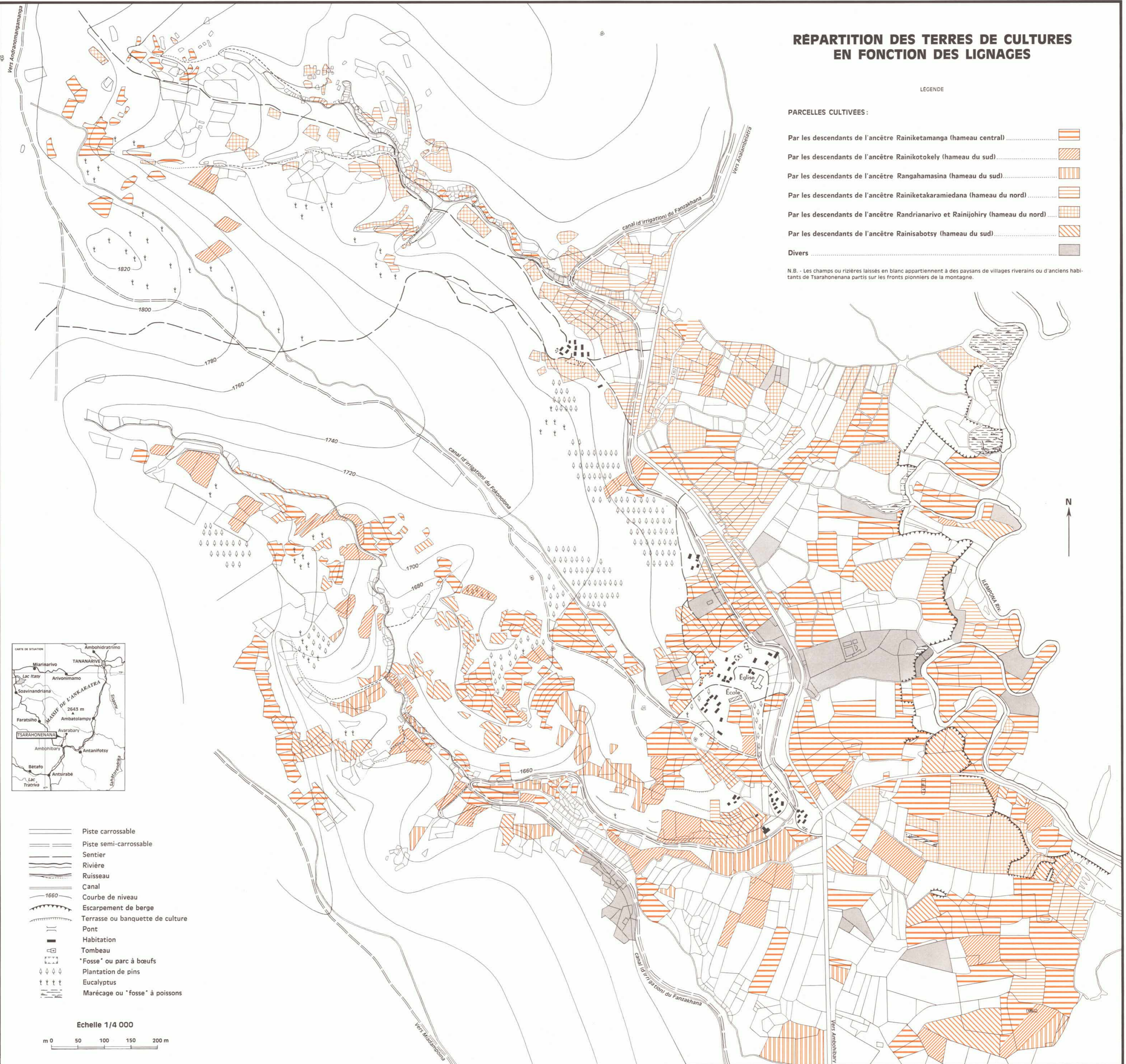
## RÉPARTITION DES TERRES DE CULTURES EN FONCTION DES LIGNAGES

LEGENDE

PARCELLES CULTIVEES :

- Par les descendants de l'ancêtre Rainiketamanga (hameau central) .....
- Par les descendants de l'ancêtre Rainikotokely (hameau du sud) .....
- Par les descendants de l'ancêtre Rangahamasina (hameau du sud) .....
- Par les descendants de l'ancêtre Rainiketakaramiedana (hameau du nord) .....
- Par les descendants de l'ancêtre Randrianarivo et Rainijohiry (hameau du nord) .....
- Par les descendants de l'ancêtre Rainisabotsy (hameau du sud) .....
- Divers .....

N.B. - Les champs ou rizières laissés en blanc appartiennent à des paysans de villages riverains ou d'anciens habitants de Tsarahonenana partis sur les fronts pionniers de la montagne.



- Piste carrossable
- Piste semi-carrossable
- Sentier
- Rivière
- Ruisseau
- Canal
- 1660 Courbe de niveau
- Escarpement de berge
- Terrasse ou banquette de culture
- Pont
- Habitation
- Tombeau
- \*Fosse\* ou parc à bœufs
- Plantation de pins
- Eucalyptus
- Marécage ou \*fosse\* à poissons

Echelle 1/4 000

