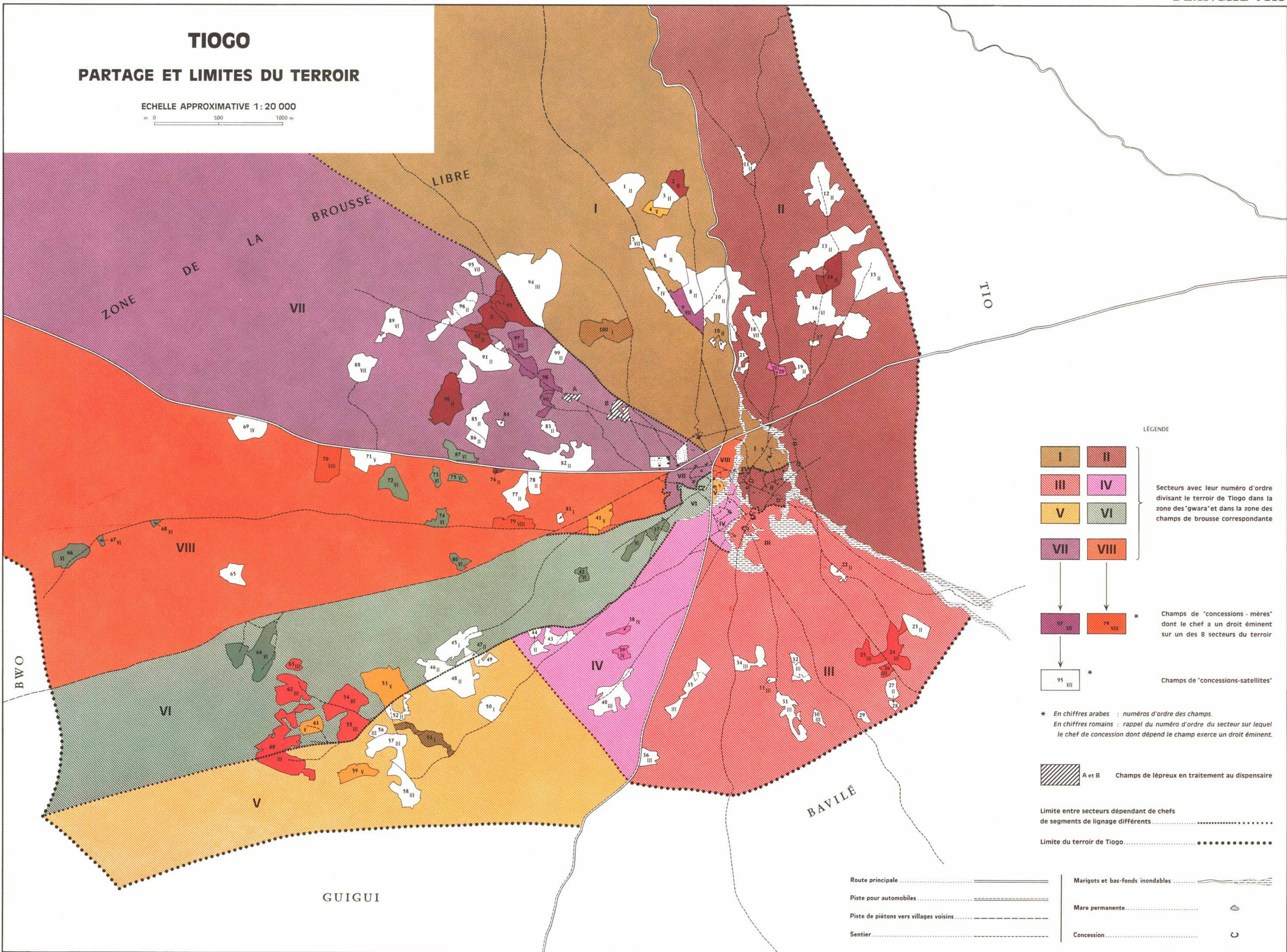


# TIOGO

## PARTAGE ET LIMITES DU TERROIR

ECHELLE APPROXIMATIVE 1 : 20 000  
m 0 500 1000 m



LÉGENDE

		} Secteurs avec leur numéro d'ordre divisant le terroir de Tiogo dans la zone des 'gwara' et dans la zone des champs de brousse correspondante	
			* Champs de 'concessions - mères' dont le chef a un droit éminent sur un des 8 secteurs du terroir
			* Champs de 'concessions-satellites'

\* En chiffres arabes : numéros d'ordre des champs.  
En chiffres romains : rappel du numéro d'ordre du secteur sur lequel le chef de concession dont dépend le champ exerce un droit éminent.

A et B Champs de lépreux en traitement au dispensaire

Limite entre secteurs dépendant de chefs de segments de lignage différents.....

Limite du terroir de Tiogo.....

- Route principale.....
- Piste pour automobiles.....
- Piste de piétons vers villages voisins.....
- Sentier.....
- Marigots et bas-fonds inondables.....
- Mare permanente.....
- Concession.....