

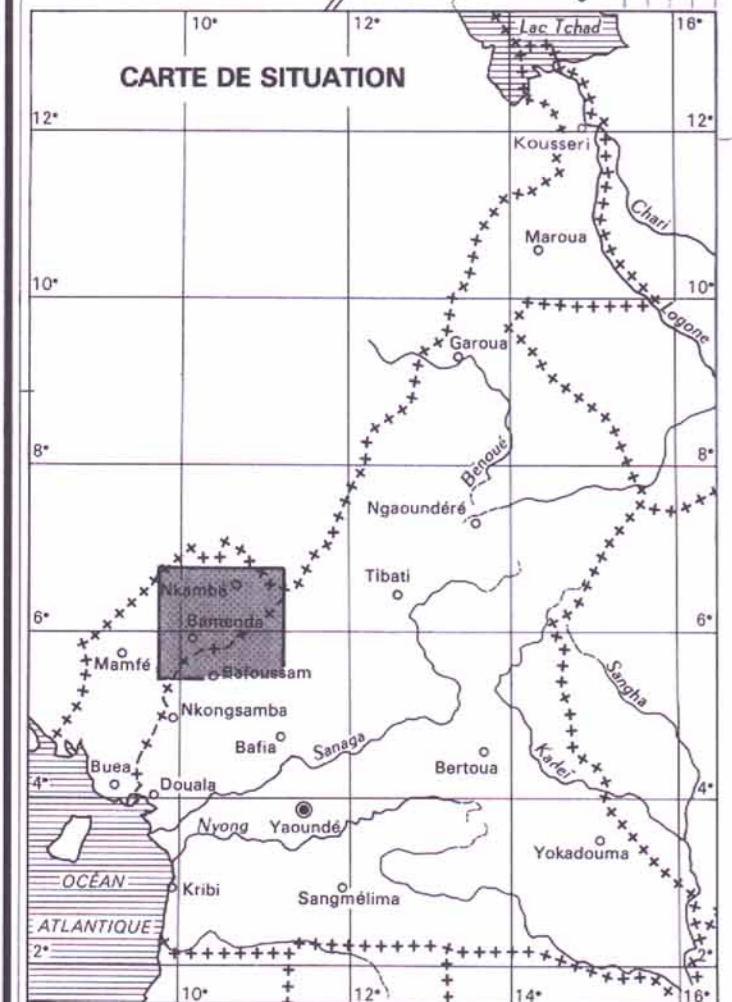
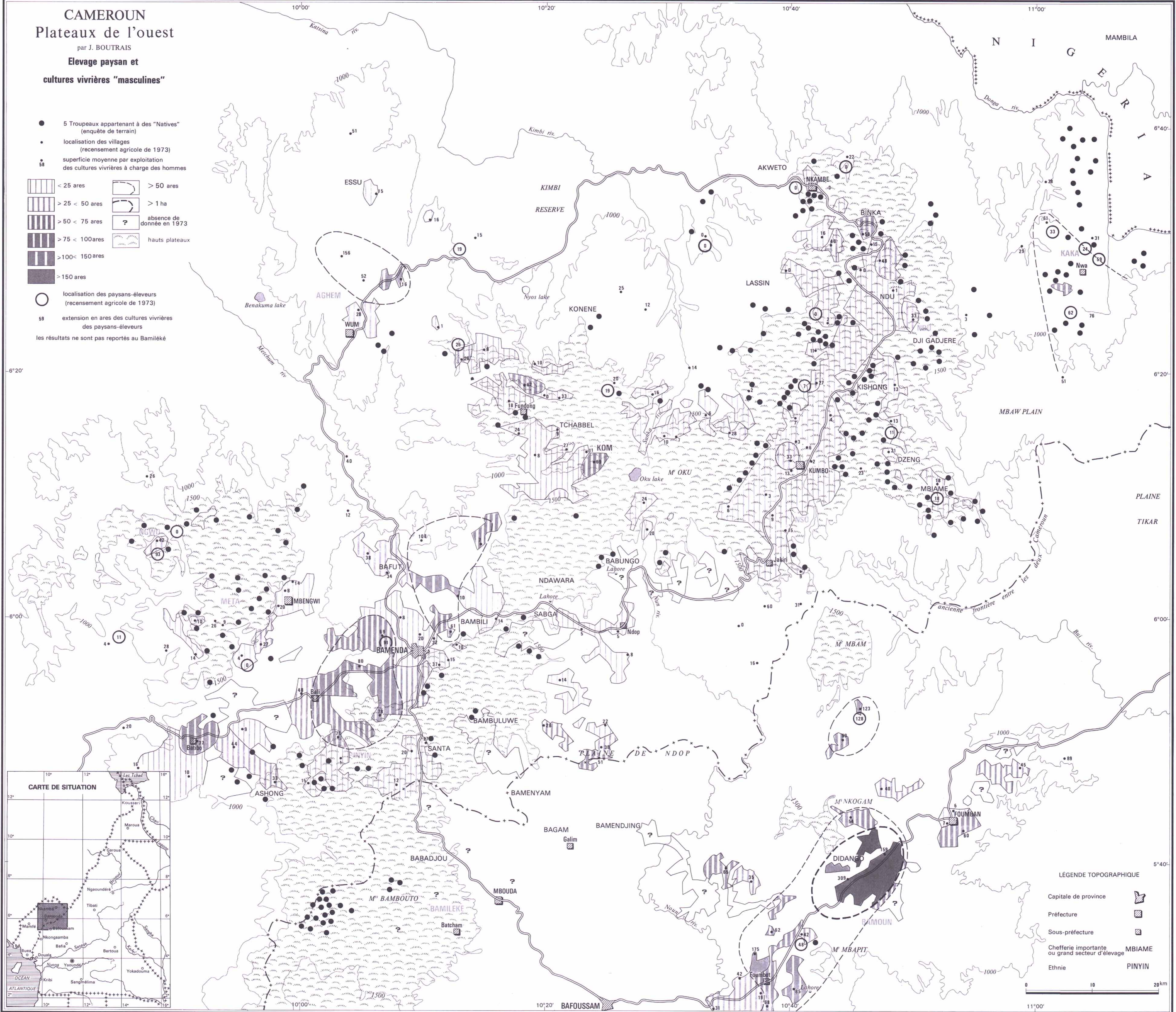
# CAMEROUN

## Plateaux de l'ouest

par J. BOUTRAIS

### Elevage paysan et cultures vivrières "masculines"

- 5 Troupeaux appartenant à des "Natives" (enquête de terrain)
  - localisation des villages (recensement agricole de 1973)
  - 58 superficie moyenne par exploitation des cultures vivrières à charge des hommes
- |  |                  |  |                           |
|--|------------------|--|---------------------------|
|  | < 25 ares        |  | > 50 ares                 |
|  | > 25 < 50 ares   |  | > 1 ha                    |
|  | > 50 < 75 ares   |  | absence de donnée en 1973 |
|  | > 75 < 100 ares  |  | hauts plateaux            |
|  | > 100 < 150 ares |  |                           |
|  | > 150 ares       |  |                           |
- localisation des paysans-éleveurs (recensement agricole de 1973)
  - 59 extension en ares des cultures vivrières des paysans-éleveurs
- les résultats ne sont pas reportés au Bamileké



- #### LÉGENDE TOPOGRAPHIQUE
- Capitale de province
  - Préfecture
  - Sous-préfecture
  - Chefferie importante ou grand secteur d'élevage
  - Ethnie
- MBIAME  
PINYIN

