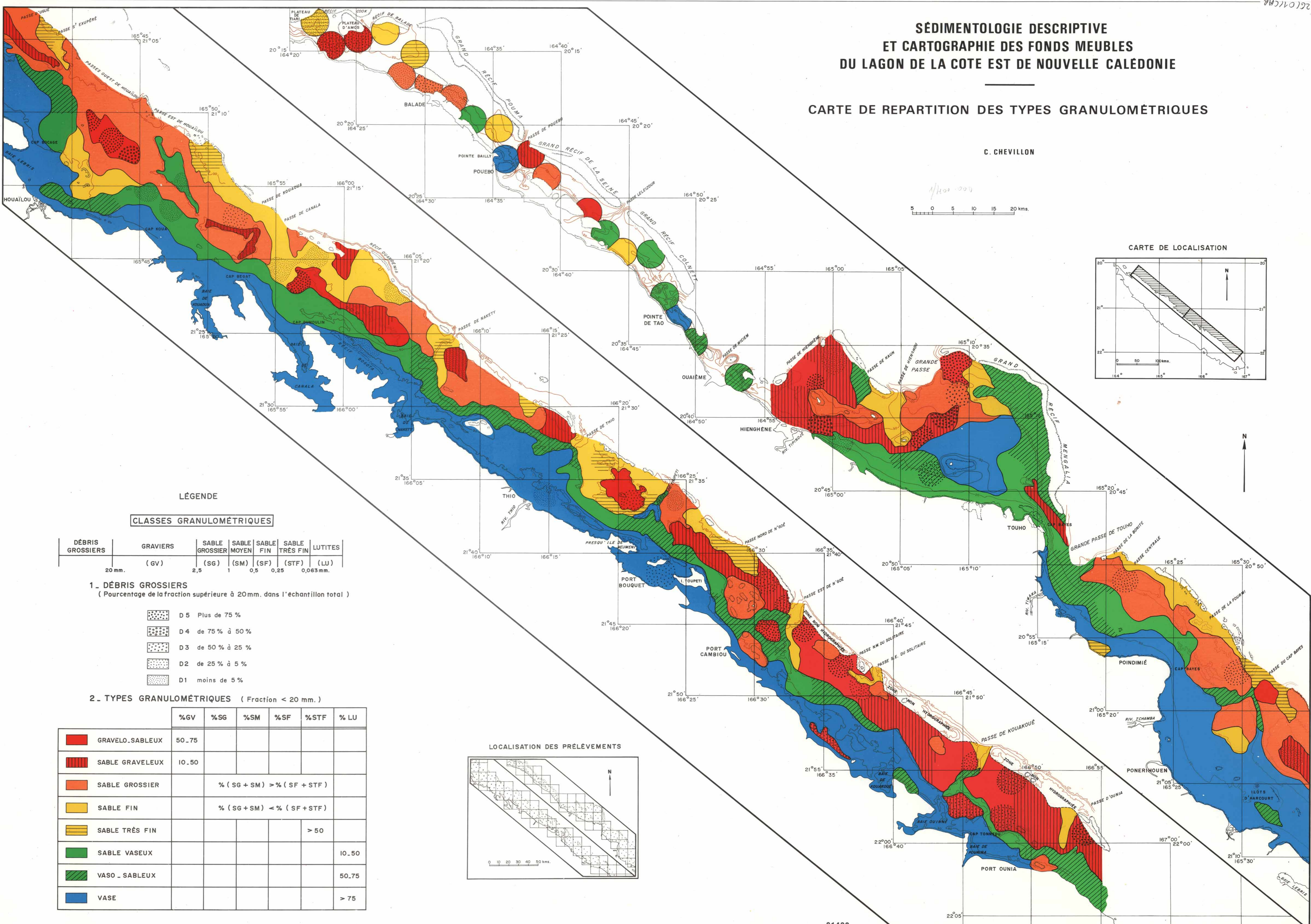
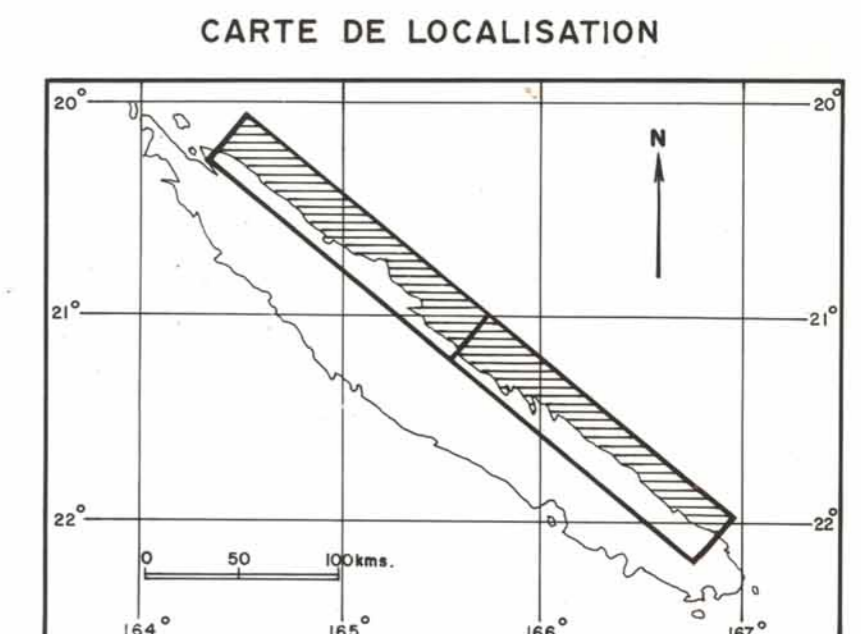
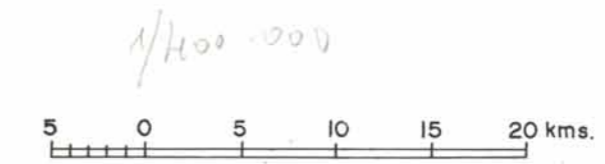


22310
14010228

SÉDIMENTOLOGIE DESCRIPTIVE ET CARTOGRAPHIE DES FONDS MEUBLES DU LAGON DE LA CÔTE EST DE NOUVELLE CALÉDONIE

CARTE DE REPARTITION DES TYPES GRANULOMÉTRIQUES

C. CHEVILLON



LÉGENDE

CLASSES GRANULOMÉTRIQUES

DÉBRIS GROSSIERS	GRAVIERS	SABLE GROSSIER	SABLE MOYEN	SABLE FIN	SABLE TRÈS FIN	LUTITES
20 mm.	(GV)	(SG) 2,5	(SM) 1	(SF) 0,5	(STF) 0,25	(LU) 0,063 mm.

1. DÉBRIS GROSSIERS (Pourcentage de la fraction supérieure à 20mm. dans l'échantillon total)

- D5 Plus de 75 %
- D4 de 75 % à 50 %
- D3 de 50 % à 25 %
- D2 de 25 % à 5 %
- D1 moins de 5 %

2. TYPES GRANULOMÉTRIQUES (Fraction < 20 mm.)

	%GV	%SG	%SM	%SF	%STF	%LU
GRAVELO-SABLEUX	50-75					
SABLE GRAVELEUX	10-50					
SABLE GROSSIER		% (SG + SM) > % (SF + STF)				
SABLE FIN		% (SG + SM) < % (SF + STF)				
SABLE TRÈS FIN					> 50	
SABLE VASEUX						10-50
VASO-SABLEUX						50-75
VASE						> 75

LOCALISATION DES PRÉLÈVEMENTS

