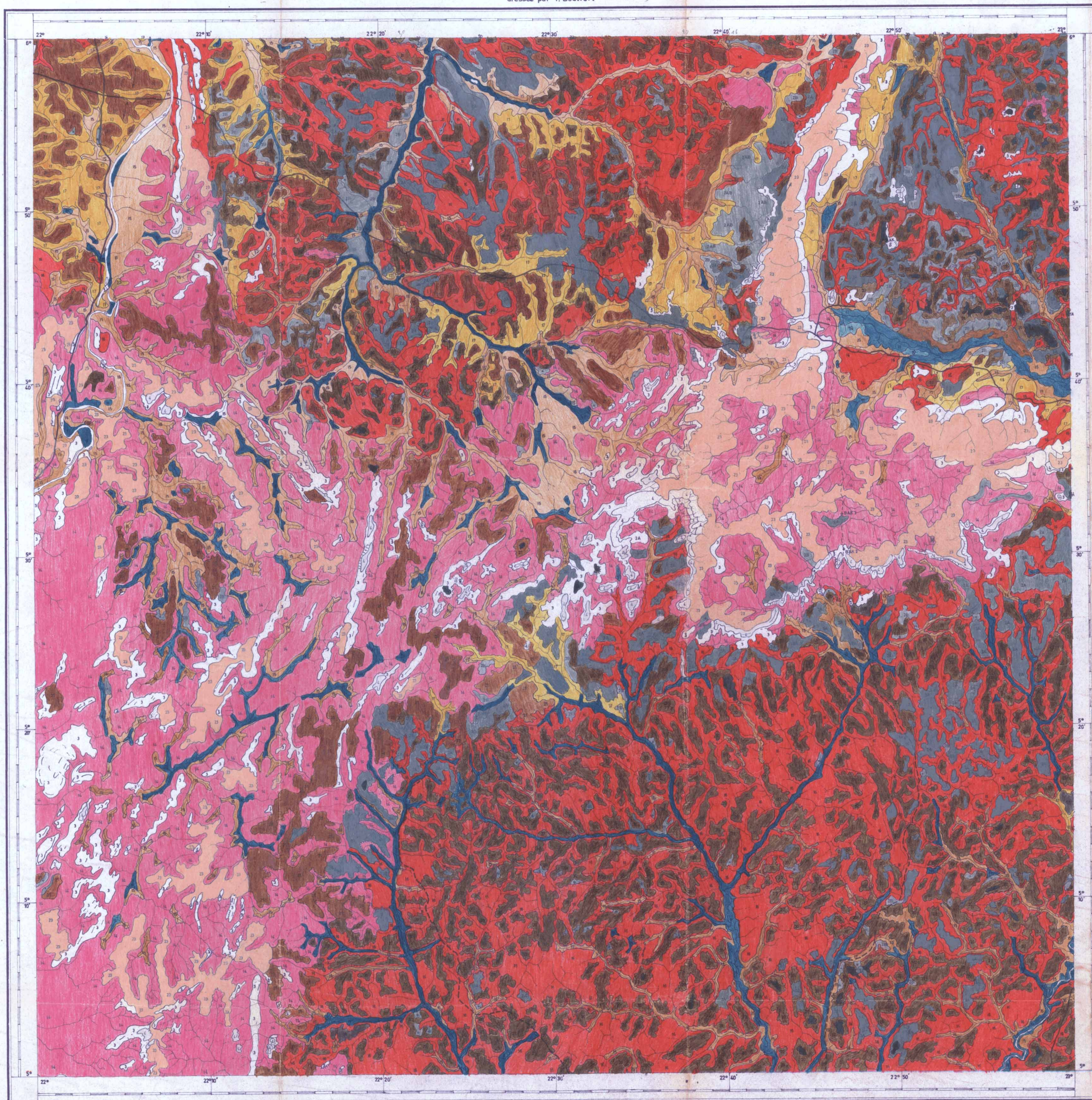


dressée par Y. Boulvert Mars 73



LEGENDE DE L'ESQUISSE PEDOLOGIQUE

CLASSES I & II SOLS MINÉRAUX BRUTS ET SOLS PEU ÉVOLUÉS

S.C.L. D'ÉROSION

- SUR BUTTES CUIRASSÉES :
 - DE LA SURFACE ANCIENNE
 - DU NON
- SUR CUIRASSES DÉNUDÉES (LAKÉRE OU BOWÉ)
 - DE PLATEAU
 - DE PENTE
- SUR AFFLEUREMENT DE ROCHE
 - 3A PEU DÉGAGÉS
 - 4 ESCARPÉS
- 23 GRÈS FERRUGINÉS PLUS OU MOINS INDURÉ

CLASSE IX SOLS FERRALLITIQUES MOYENNEMENT À FORTEMENT DÉSATURÉS

- | | FACIÈS ROUGE | FACIÈS OCRE | FACIÈS BEIGE OU JAUNE |
|-------------|--------------|-------------|-----------------------|
| G. APPAUVRI | ■ 14 | ■ 15 | ■ 16 |
| G. REMANIÉ | ■ 18 | ■ 17 | ■ 19 |
| S.G. INDURÉ | ■ 20 | ■ 21 | ■ 22 |

CLASSE X SOLS HYDROMORPHES. S.C.L. MINÉRAUX

- GR. À HYDROMORPHIE TEMPORAIRE OU DE PROFONDEUR: ■ 24
- GR. À HYDROMORPHIE D'ENSEMBLE: ■ 25

LEGENDE TOPOGRAPHIQUE

- PISTE IMPORTANTE
- - - PISTE SECONDAIRE
- · - · SENTIER PÉDESTRE
- ~ ESCARPEMENT
- ▲ ARÊTE ROCHEUSE
- ORIENTATION DES CUIRASSES DE PLATEAU
- ~ COURS D'EAU
- ★ BAK 1 PRÉLÈVEMENT

CARTE DE SITUATION

