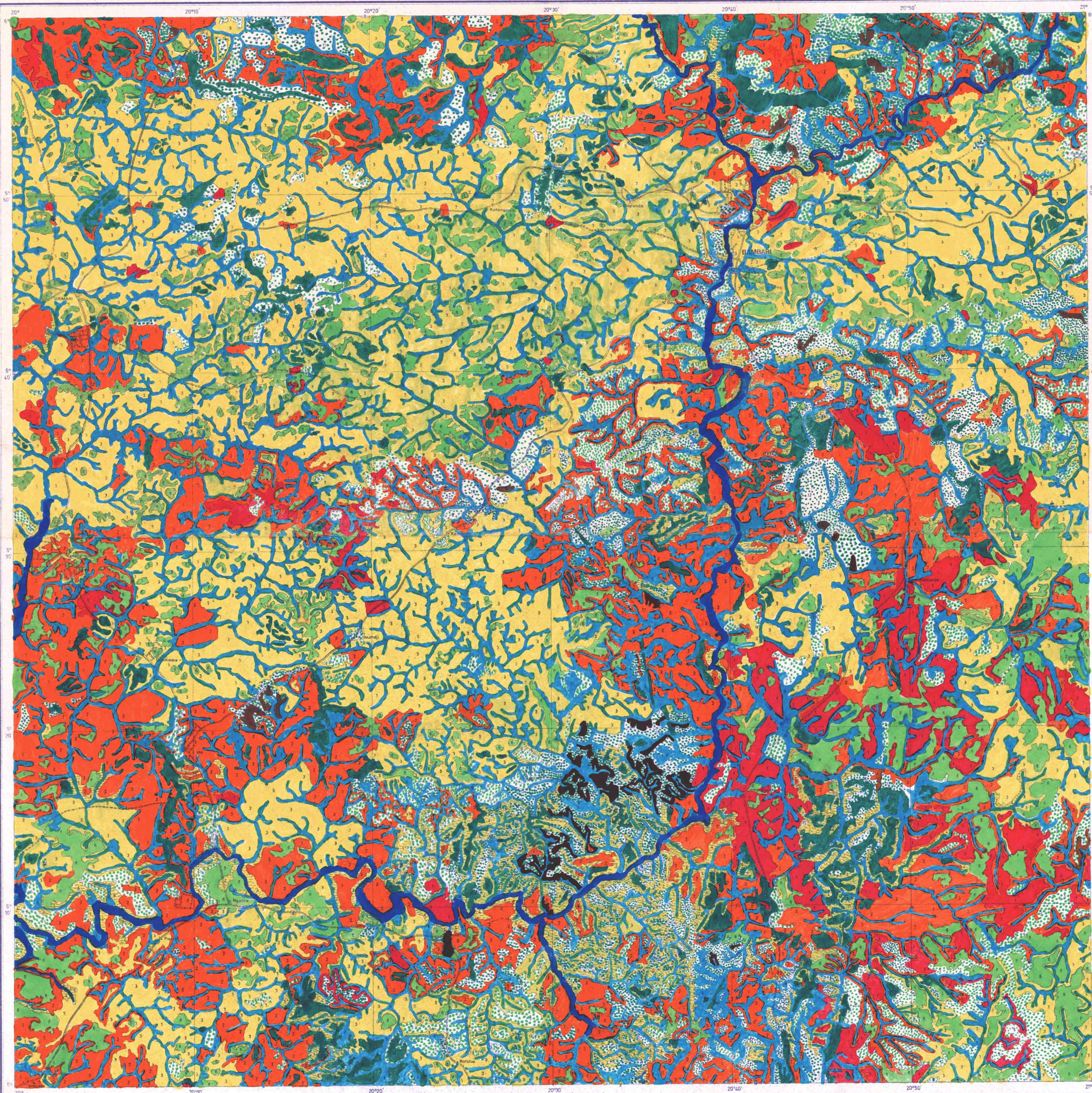


CARTE DES CONTRAINTES EDAPHIQUES DE LA REPUBLIQUE CENTRAFRICAINE BAMBARI

OFFICE DE LA RECHERCHE SCIENTIFIQUE
ET TECHNIQUE OUTRE-MER

dressée par J.P. COINTEPAS d'après la carte pédologique d'A.G. BEAUDOU

CENTRE DE BANGUI



LEGENDE

| FACTEURS LIMITANTS | UTILISATION | TRAVAUX D'AMELIORATION | SITUATION DANS LE PAYSAGE | UNITES PEDOLOGIQUES | |
|--|--|---|--|--|--|
| I) SOLS NE PRESENTANT PAS DE FACTEURS LIMITANTS | | | | | |
| 1 | Aucun facteur limitant. | Bons sols pour toutes cultures. | | Sols ferrallitiques typiques rouges ou ocres. | |
| II) SOLS PRESENTANT CERTAINS FACTEURS LIMITANTS POUR LES PLANTES A ENRACINEMENT PROFOND | | | | | |
| 2 | Fortes différenciations texturales entre horizons A et B. Faibles réserves nutritives et forte érodibilité de l'horizon A. | Bons sols pour les cultures annuelles, moyennes pour les cultures arbustives. | Cultures en bandes alternées obligatoires. Fumure minérale et organique. | Vieux sols évolués sur les croupes quartzitiques. Sols enrichis en éléments grossiers en bas de pente dans les vallées. | Sols ferrallitiques appauvris modaux rouges ou ocres. |
| III) SOLS PRESENTANT DES FACTEURS LIMITANTS POUR TOUTES LES CULTURES | | | | | |
| 3 | Présence d'un horizon graveleux pouvant remonter en surface. | Sols de qualité variable suivant la profondeur de l'horizon graveleux et la teneur en éléments grossiers. | Sols de pente aux pieds des reliefs cuirassés. | Sols ferrallitiques remaniés modaux rouges ou ocres. | |
| 4 | Différenciation texturale et drainage interne limités à partir de 120 cm. | Sols à réserver aux cultures relativement tolérantes à l'excès d'eau. | En bas de pente ou en arête autour des dépressions le long de l'Ougangui. En bas de pente en tête des petits thalwegs. | Sols ferrallitiques appauvris hydromorphes. | |
| IV) SOLS PRESENTANT DES FACTEURS LIMITANTS IMPORTANTS POUR TOUTES LES CULTURES | | | | | |
| 5 | Sols de profondeur faible graveleux, pauvres en bases sur pentes moyennes. Quelques affleurements rocheux. | Cultures annuelles possibles dans les zones à faible pente. | Zones des croupes à schistes et quartzites. | Association des sols remaniés et/ou typiques pénévoulés dominants et de sols pénévoulés de lithosols regosols lithosoliques et regosoliques localisés. | |
| 6 | Sols de profondeur irrégulière (0 à 1,5m). Présence d'un horizon graveleux. | Culture mécanisée à proscrire. Culture manuelle localisée ou parcourue. | Plateau relief témoins aplanis ou bas de glacis cuirassés. | Sols ferrallitiques typiques, appauvris ou remaniés indurés. | |
| 7 | Sols à drainage interne bon sur les bords des vallées devenant faible au centre. | Sols de qualité variable. Cultures annuelles en bordure de vallées. Cultures tolérantes ou riziculture dans certains fonds. | Assainissement, contrôle du plan d'eau. | Petits thalwegs secondaires à profil ouvert. | Sols remaniés typiques passant à des sols remaniés hydromorphes puis des sols hydromorphes ou d'apport alluvial hydromorphe. |
| 8 | Sols à drainage interne faible ou nul entourés de sols à pente forte à mauvais drainage interne. | Surfaces très réduites à réserver à des cultures très tolérantes ou à la riziculture dans les fonds de vallée. | "- | Petits thalwegs secondaires à profil étroit et profond. Tête de vallée érodée en dentelle. | Sols pénévoulés hydromorphes sur les pentes, sols remaniés hydromorphes et sols hydromorphes dans les fonds de vallée. |
| 9 | Sols profonds à drainage interne et externe faible ou nul. | Cultures annuelles tolérantes ou riziculture. | Assainissement, contrôle du plan d'eau. | Fond des vallées principales. | Sols hydromorphes minéraux à gley ou pseudogley. |
| 10 | Sols profonds humifères à drainage externe et interne nuls. | Aménagements rizicoles. | Contrôle du plan d'eau. | Zones marécageuses sur les terrasses de l'Ougangui, de Mabi et Gilima. | Sols hydromorphes humiques à gley. |
| 11 | Sols de texture hétérogène généralement grossière. Risque de submersion en période de crue. | Cultures maraichères. | | | Sols d'apport alluvial ou colluvial. |
| V) SOLS PRESENTANT DES FACTEURS TROP LIMITANTS POUR DES CULTURES RENTABLES | | | | | |
| 12 | Sols de profondeur faible graveleux, pauvres en bases sur pentes fortes, associés à des affleurements rocheux importants. | A réserver de préférence à la végétation naturelle. Petites zones cultivables en bas de pente le long des marigots. | Néant | Zones des reliefs à quartzites et schistes fortement érodés. | Association de lithosols sur les reliefs et sols pénévoulés et/ou sols typiques ou remaniés pénévoulés et/ou sols appauvris en bas de pente. |
| 13 | Sols de profondeur faible. | A réserver à la végétation naturelle ou éventuellement aux parcours. | Néant | Zones des reliefs à affleurements rocheux (quartzites) ou cuirasses affleurantes. | Lithosols et sols lithiques et/ou regosols et sols regosoliques. |

01497