

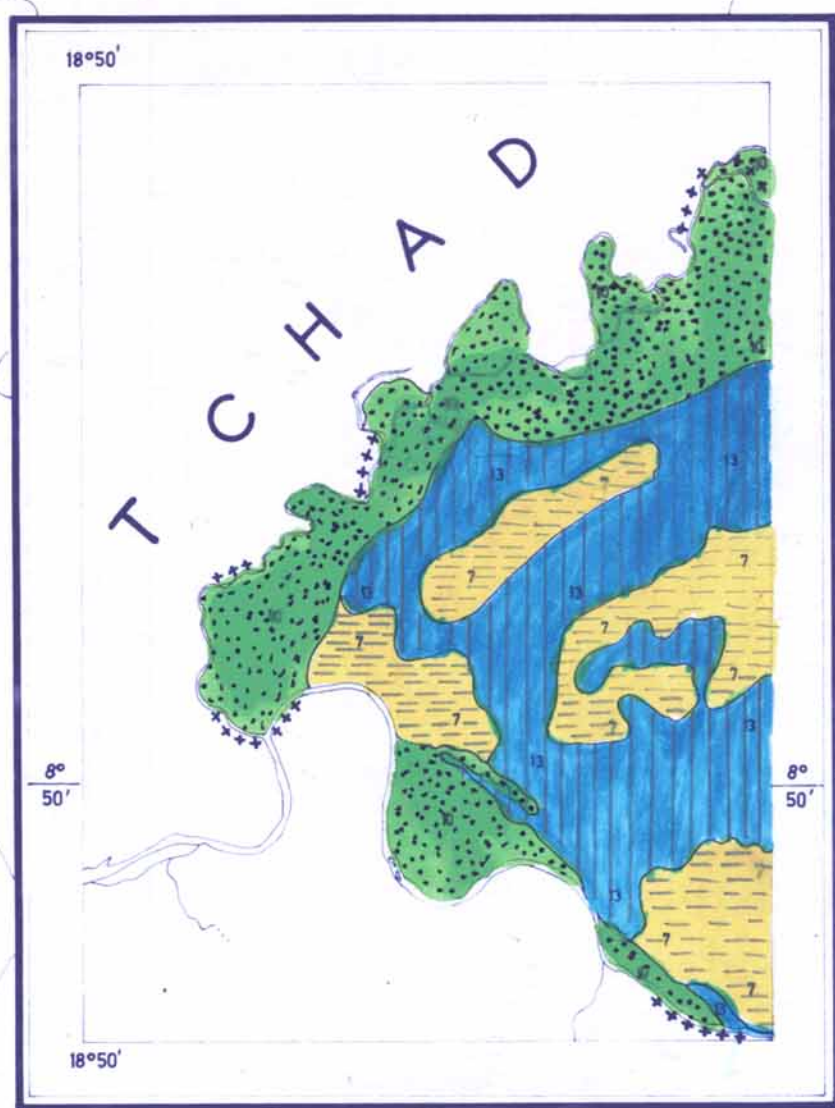
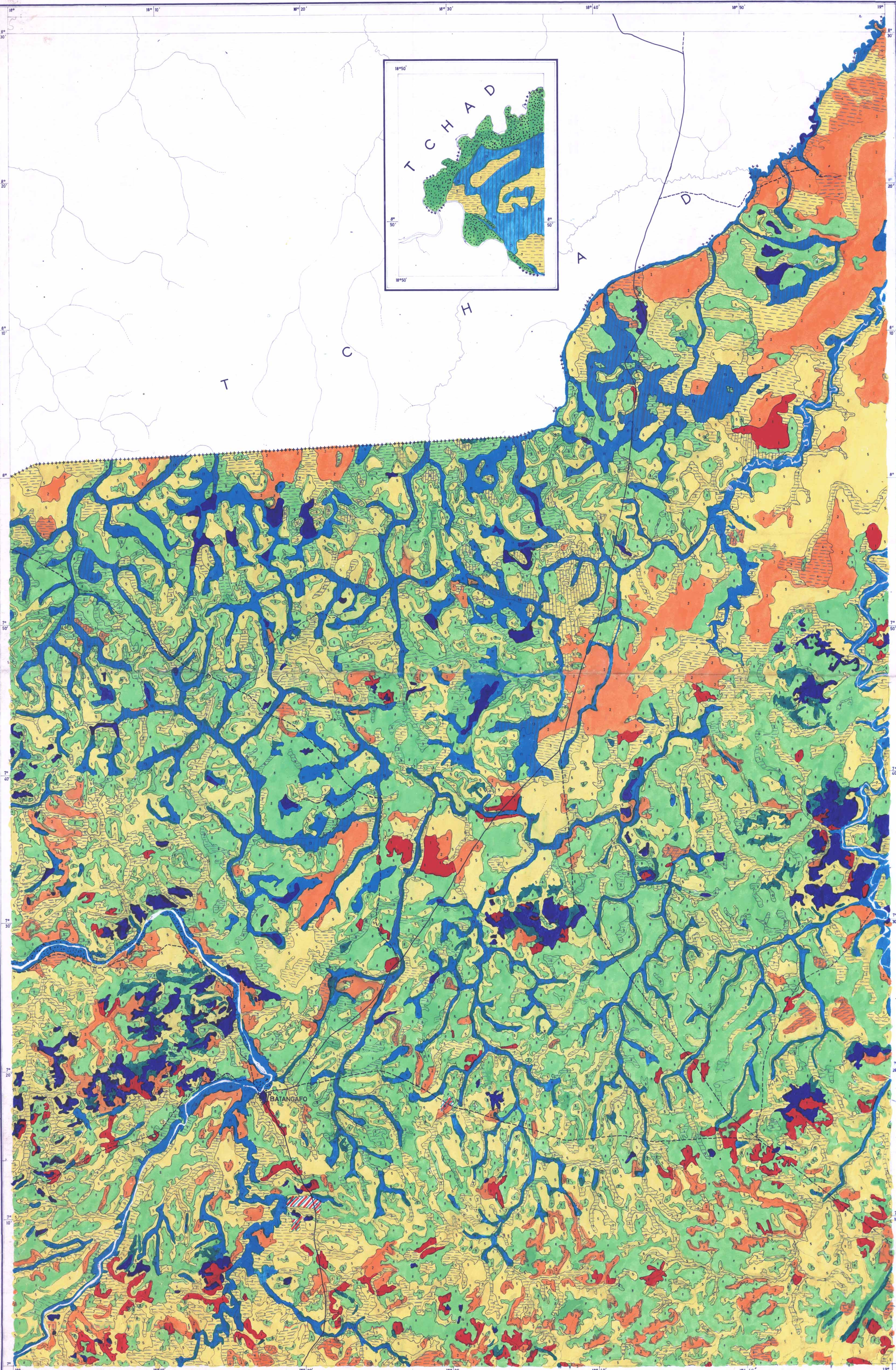
CARTE DES CONTRAINTES EDAPHIQUES DE L'EMPIRE CENTRAFRICAIN BATANGAFO (OUHAM)

OFFICE DE LA RECHERCHE
SCIENTIFIQUE ET TECHNIQUE OUTRE-MER

dressée par J.P. COINTEPAS d'après la carte pédologique de Y. BOULVERT

CENTRE DE BANGUI

LEGENDE



| FACTEURS LIMITANTS | UTILISATION | TRAVAUX D'AMELIORATION | UNITES PEDOLOGIQUES CORRESPONDANTES |
|--|---|---|--|
| I) SOUS NE PRESENTANT PAS DE FACTEURS LIMITANTS | | | |
| 1 | Néant | Bons sols pour tous les types de culture alternées. | Sols ferrallitiques typiques modaux |
| II) SOUS PRESENTANT CERTAINS FACTEURS LIMITANTS POUR LES PLANTES A ENRACINEMENT PROFOND | | | |
| 2 | Perte de différenciation texturale. | Bons sols pour les cultures annuelles, à lit en pente. | Sols ferrallitiques appauvris isodaux. |
| 3 | Drainage interne limité. | id. | Sols ferrallitiques typiques hydromorphes. |
| 4 | Drainage interne limité en profondeur et différenciation texturale moyenne entre horizons A et B | id. | Sols ferrugineux tropicaux lessivés à taches et concrétions. |
| SOUS PRESENTANT DES FACTEURS LIMITANTS POUR TOUTES LES CULTURES | | | |
| 5 | Présence d'un horizon graveleux pouvant remonter en surface. | Sols de qualité variable suivant le profondeur de l'horizon graveleux et la teneur en éléments grossiers. | id. |
| 6 | Présence d'un horizon graveleux et drainage interne limité. | id. | id. |
| 7 | Contraste textural brutal entre horizons A et B. Drainage interne faible et externe moyen. | Sols de qualité moyenne pour les cultures annuelles (espèces tolérantes un certain engorgement). | id. |
| IV) SOUS PRESENTANT DES FACTEURS LIMITANTS IMPORTANTS POUR TOUTES LES CULTURES | | | |
| 8 | Profondeur de sol irrégulière (entre 0 et 1,50). Présence d'un horizon graveleux. | Culture mécanisée à prescrire. Culture manuelle localisée ou terrains de parcours. | Epierrage. |
| 9 | Sols de profondeur moyenne (40 à 100cm) à drainage interne et externe faible. | À réserver aux parcours ou au pâturage. Cultures locales possibles. | id. |
| 10 | Sols profonds à strates de texture variable. Drainage interne moyen ou faible. | Cultures maraichères. | id. |
| 11 | Sols profonds à drainage interne et externe faible ou nul. | Cultures annuelle tolérante. Riziculture. | Assainissement. Contrôle du plan d'eau. |
| 12 | Sols profonds à drainage interne et externe faible. Sols bien drainés de texture hétérogène. | Cultures annuelles (maraichage) associées à des cultures localisées. | id. |
| 13 | Sols profonds de texture sableuse ou de texture grossière en A sur texture fine en B. Drainage interne et externe faible. | Riziculture médiocre. | Contrôle du plan d'eau. |
| 14 | Sols profonds à drainage interne et externe nul. | Bons sols pour la riziculture. | Contrôle du plan d'eau. |
| V) SOUS PRESENTANT DES FACTEURS LIMITANTS TROP IMPORTANTS POUR DES CULTURES RENTABLES | | | |
| 15 | Sols de profondeur faible (0 à 40 cm). | À réserver à la végétation naturelle ou au brûlis ou à l'usage localisé. | Néant |
| 16 | Association de sols de l'unité et de l'unité localisées. | Cultures manuelles localisées. | Néant |

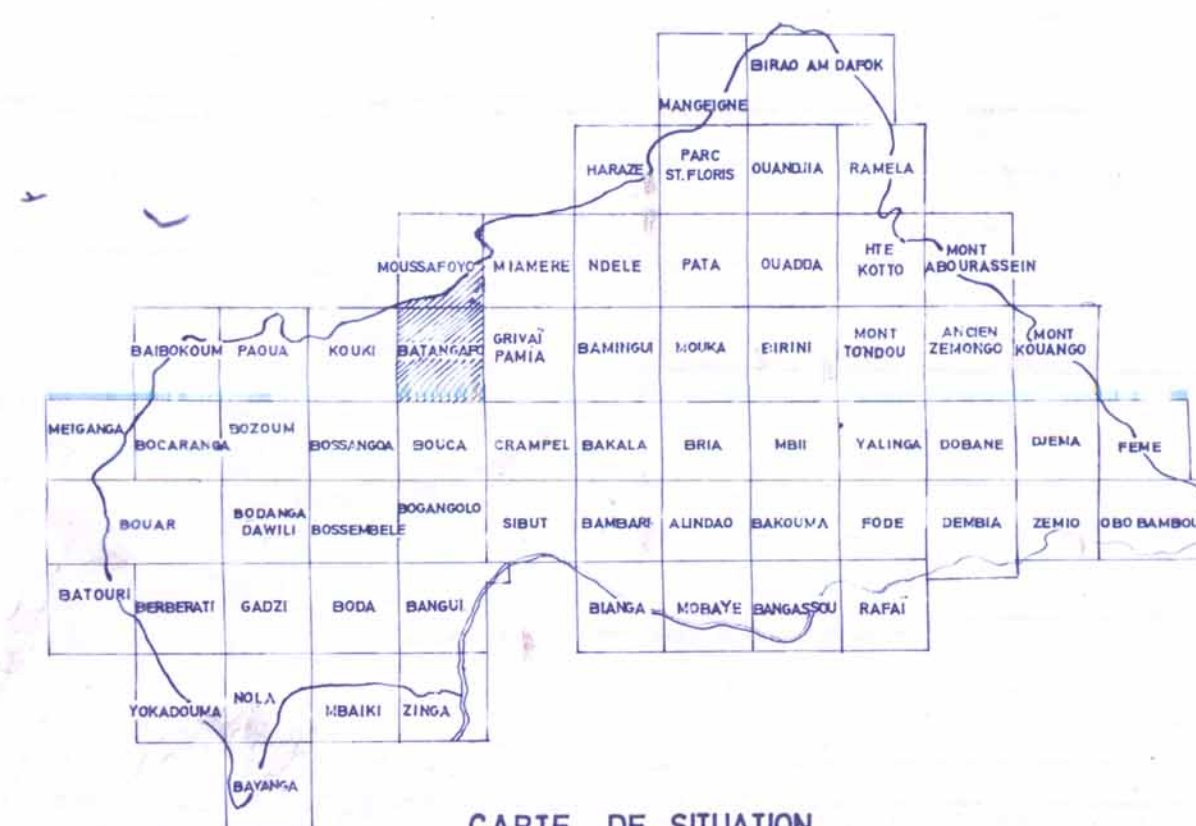
NOTA - 1) Des phénomènes de toxicité peuvent se présenter mais leur caractère très localisé ne permet pas de les déceler au cours d'une étude aussi générale. Ils devront être soigneusement recherchés au cours des études de détail.

2) La protection contre l'érosion par la culture en bandes alternées ou en banquettes constitue un impératif pour toutes les catégories de sol dont la pente excède 7,5 à 1%.

TOPOGRAPHIE

- Route
- Piste carrossable
- Sentier
- Cours d'eau

BATANGAFO Chef lieu de Sous Préfecture



CARTE DE SITUATION