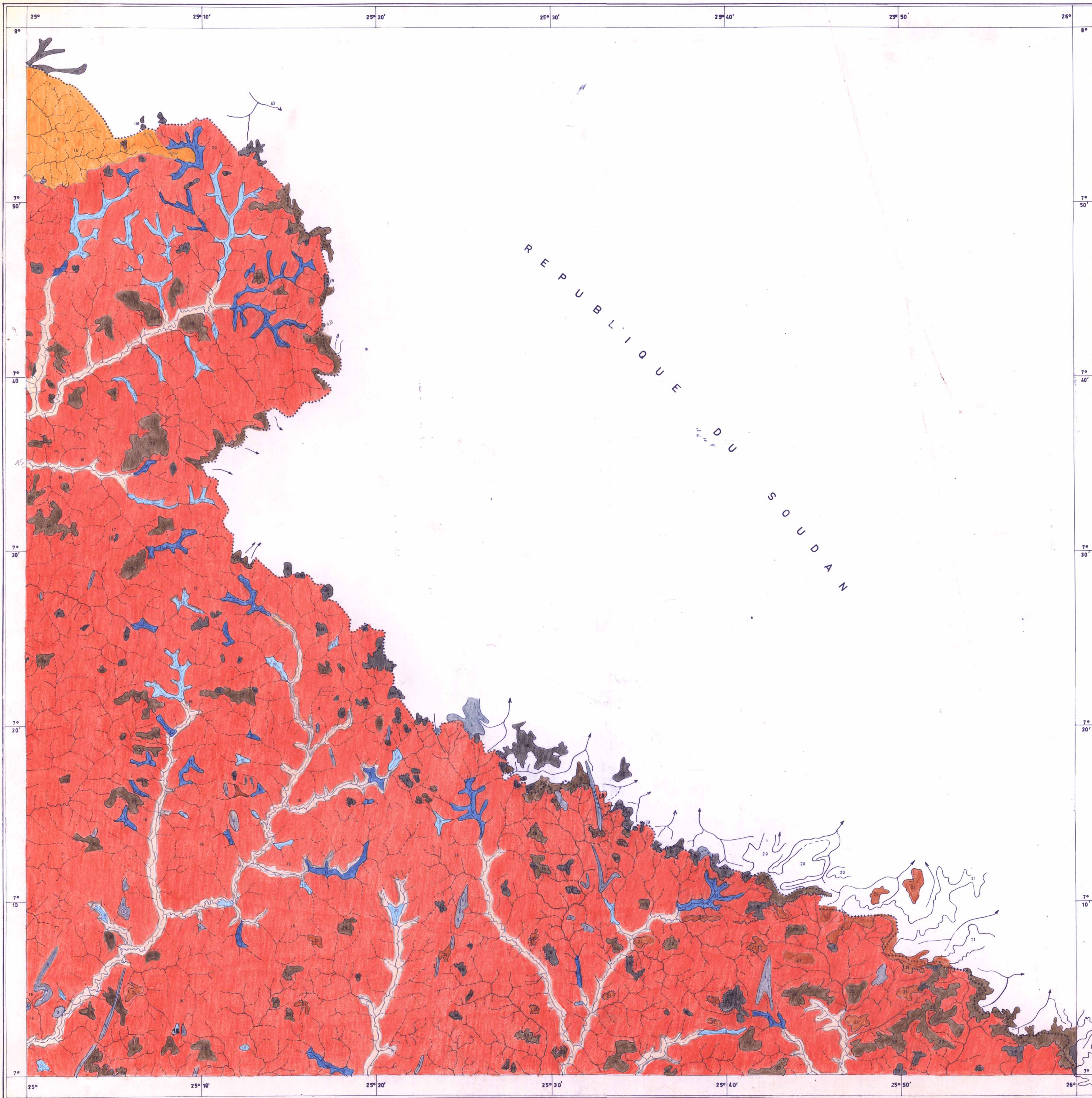


Dressée par Y. Boulvert

OFFICE DE LA RECHERCHE
SCIENTIFIQUE ET TECHNIQUE OUTRE-MER



LEGENDE DE L'ESQUISSE PEDOLOGIQUE

CLASSES I & II SOLS MINÉRAUX BRUTS ET SOLS PEU ÉVOLUÉS

S.C.L. D'ÉROSION

SUR BUTTES CUIRASSÉES 1A DE LA SURFACE ANCIENNE 1B OU NON

SUR CUIRASSES DÉNUDÉES (LAKÉROU BOWÉ)

SUR AFFLEUREMENT DE ROCHE

3 PEU DÉGAGÉS 4 ESCARPÉS

CLASSE IX SOLS FERRALITIQUES MOYENNEMENT À FORTEMENT DÉSATURÉS

FACIÈS ROUGE

FACIÈS OCRE

G APPAUVRI

15

G REMANIÉ

16

17

S.G. INBURE

20

21

CLASSE X SOLS HYDROMORPHES S.C.L MINÉRAUX

GR. À HYDROMORPHE TEMPORAIRE OU DE PROFONDEUR: 10

GR. À HYDROMORPHIE D'ENSEMBLE S.G.R.: 11

LEGENDE TOPOGRAPHIQUE

- PISTE IMPORTANTE
- - - PISTE SECONDAIRE
- +++++ FRONTIÈRE
- ~ ESCARPEMENT
- o ARÊTE ROCHEUSE
- ||| ORIENTATION DES CUIRASSES DE PLATEAU
- ~ COURS D'EAU

CARTE DE SITUATION

