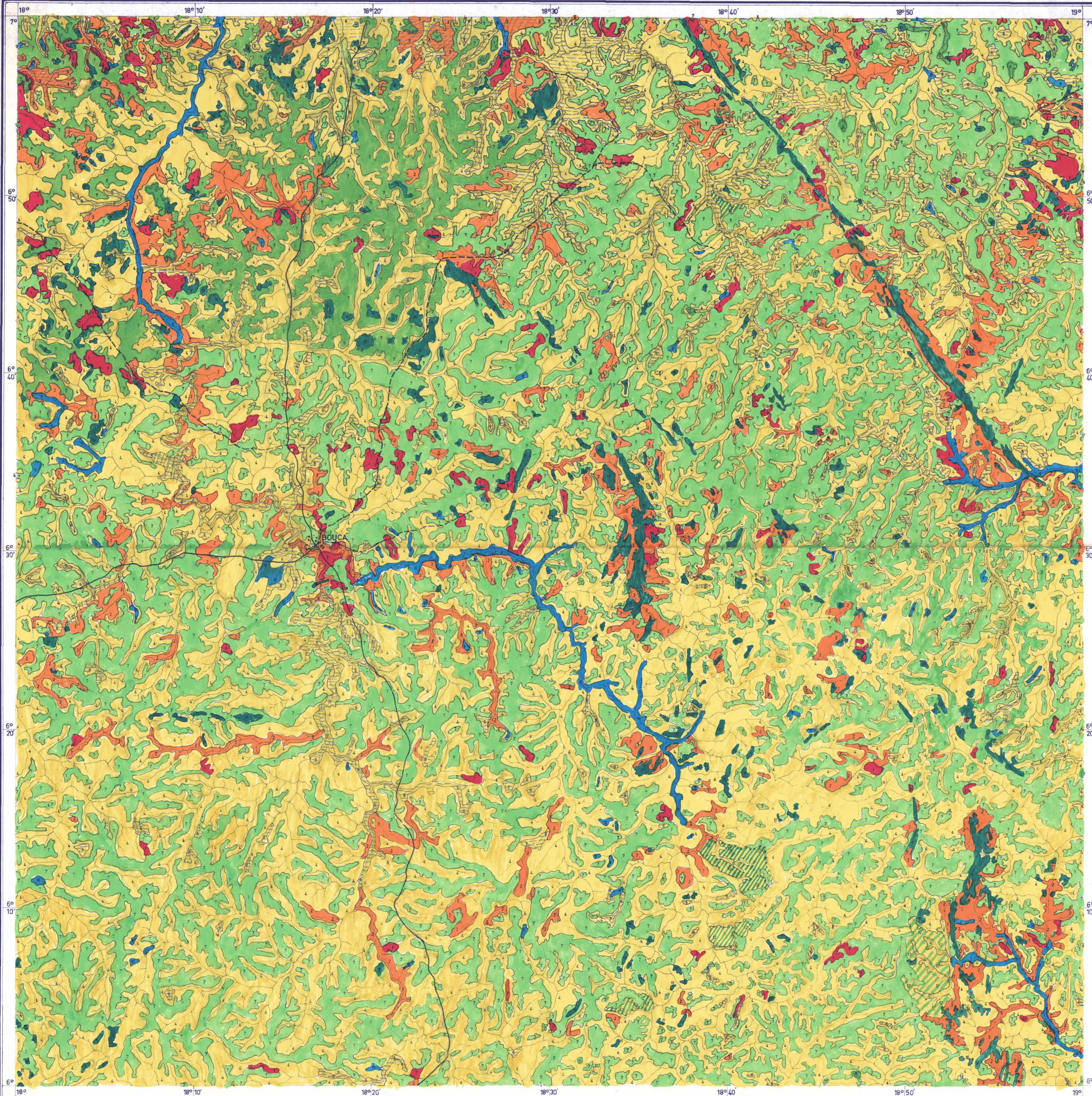


CARTE DES CONTRAINTES EDAPHIQUES DE L'EMPIRE CENTRAFRICAIN BOUCA (OUHAM)

OFFICE DE LA RECHERCHE
SCIENTIFIQUE ET TECHNIQUE OUTRE-MER

dressée par J.P. COINTEPAS d'après la carte pédologique de Y. BOULVERT

CENTRE DE BANGUI



LEGENDE

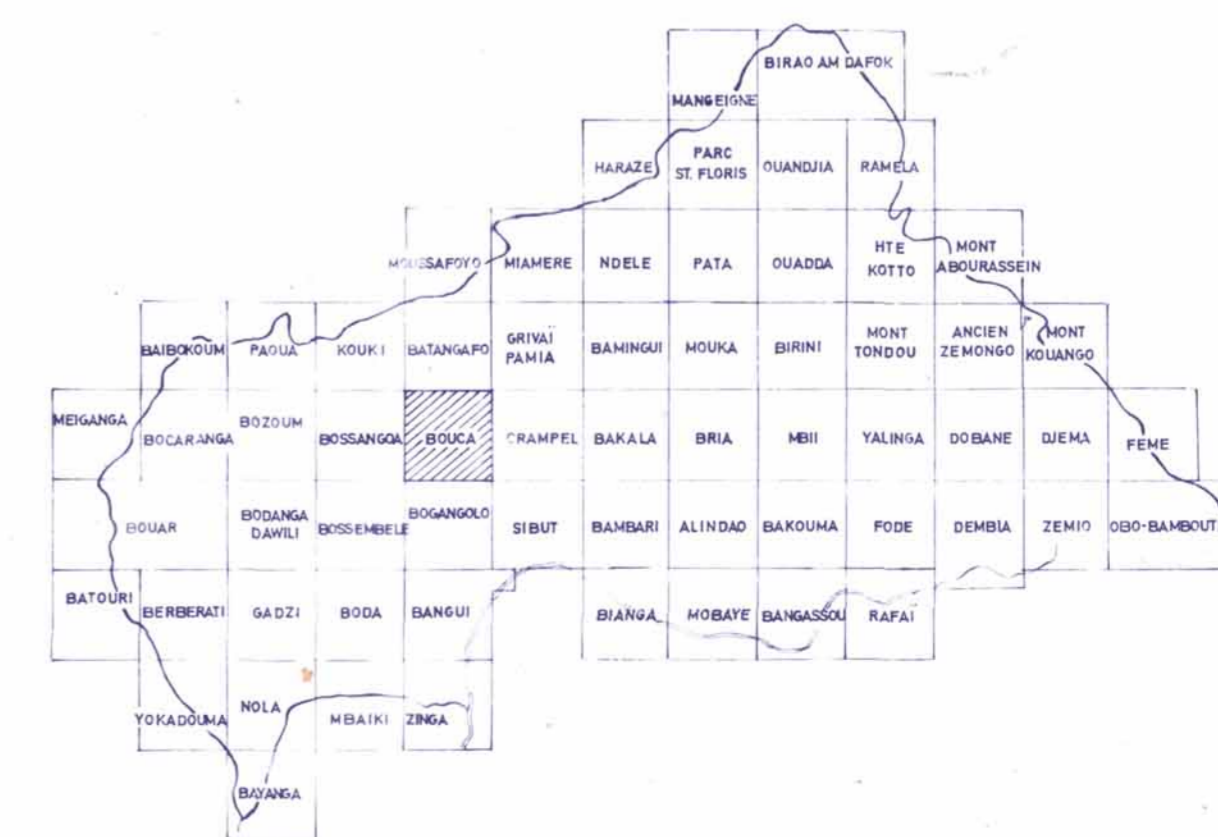
Facteurs limitants	Utilisation	Travaux d'amélioration	Unités pédologiques correspondantes
I) SOLS NE PRESENTANT PAS DE FACTEURS LIMITANTS			
1. Néant	Bons sols pour tous types de cultures.	Cultures en bandes alternées.	Sols ferrallitiques typiques modaux rouges ou ocres.
II) SOLS PRESENTANT CERTAINS FACTEURS LIMITANTS POUR LES PLANTES A ENRACINEMENT PROFOND			
2. Forte différenciation texturale	Bons sols pour les cultures annuelles, moyennes pour les cultures arbustives.	Cultures en terrasses à lit en pente.	Sols ferrallitiques appauvris modaux, rouges ou ocres.
3. Drainage interne limité	idem.	Cultures en bandes alternées.	Sols ferrallitiques typiques hydromorphes.
III) SOLS PRESENTANT DES FACTEURS LIMITANTS POUR TOUTES LES CULTURES			
4. Présence d'un horizon graveleux pouvant remonter en surface.	Sols de qualité variable suivant la profondeur de l'horizon graveleux et la teneur en éléments grossiers.	Cultures en terrasses à lit en pente.	Sols ferrallitiques remaniés modaux rouges ou ocres.
5. Présence d'un horizon graveleux et drainage interne limité.	idem.	idem.	Sols ferrallitiques remaniés hydromorphes.
6. Contraste textural brutal entre horizons A et B. Drainage interne faible et externe moyen.	Sols de qualité moyenne pour les cultures annuelles (espèces tolérant un certain engorgement).	Cultures en bandes alternées.	Sols ferrugineux tropicaux hydromorphes. Sols ferrallitiques appauvris hydromorphes.
IV) SOLS PRESENTANT DES FACTEURS LIMITANTS IMPORTANTS POUR TOUTES CULTURES			
7. Profondeur de sol irrégulière (entre 0 et 1,5 m). Présence d'un horizon graveleux.	Culture mécanisée à prescrire. Culture manuelle localisée ou terrains de parcours.	Epierreage éventuel.	Sols ferrallitiques remaniés indurés seuls ou associés à des sols minéraux bruts sur cuirasse (lakéré).
8. Sols de profondeur moyenne (40 à 100 cm) à drainage interne et externe faible.	A réserver aux parcours et aux pâturages. Cultures locales possibles.		Sols ferrugineux tropicaux indurés. Sols hydromorphes à pseudogley à carapace ou à cuirasse.
9. Sols profonds à drainage interne et externe faible ou nul.	Cultures annuelles tolérantes ou riziculture.	Assainissement ou contrôle du plan d'eau.	Sols hydromorphes minéraux à pseudogley (taches et concrétions).
10. Sols profonds de texture sableuse ou texture grossière en A sur texture fine en B. Drainage interne faible.	Riziculture médiocre.	Contrôle du plan d'eau.	Sols hydromorphes minéraux à pseudogley lessivé.
V) SOLS PRESENTANT DES FACTEURS LIMITANTS TROP IMPORTANT POUR DES CULTURES RENTABLES			
11. Sols de profondeur faible (0 à 40 cm.)	A réserver à la végétation naturelle ou au reboisement ou éventuellement aux parcours.	Néant.	Lithosols et sols lithiques sur cuirasses ferrugineuses ou sur roche affleurante.
12. Association de sols de l'unité 4 et de l'unité 11.	Culture manuelle localisée après prospection de détail.	Néant.	Sols ferrallitiques remaniés associés aux lithosols et sols lithiques des buttes témoins.

- NOTA -**
- Des phénomènes de toxicité peuvent se présenter mais leur caractère très localisé ne permet pas de les déceler au cours d'une étude aussi générale. Ils devront être soigneusement recherchés au cours des études de détail.
 - Le signe A indique une désaturation du complexe à faible profondeur. ($V < 40\%$)
 - La protection contre l'érosion par la culture en bandes alternées ou en terrasses à lit en pente constitue un impératif pour toutes les catégories de sols dont la pente excède 0,5 à 1%

TOPOGRAPHIE

- Route
- - - - - Piste carrossable
- - - - - Sentier
- ~ Cours d'eau
- BOUCA : Chef lieu de Préfecture

CARTE DE SITUATION



Fond topographique d'après l'I.G.N. feuille N.B-34-XIII

Echelle : 1/200.000

Dessinée par le Service Cartographique du Centre ORSTOM de BANGUI
Mars - 1978

Km 5 0 5 10 15 20 Km

01533

01533