

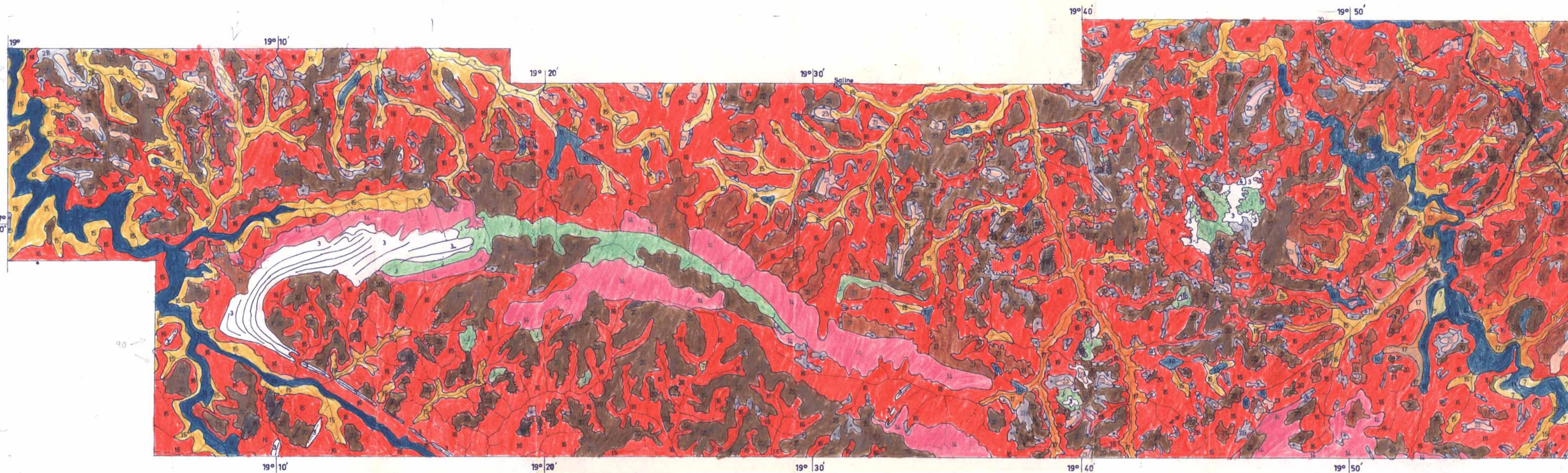
ESQUISSE PÉDOLOGIQUE DE GRIVAÏ - PAMIA

O.R.S.T.O.M

Dressée par Y. Boulvert (Mai 1974)

BANGUI

ECHELLE : 1/200.000



LEGENDE PÉDOLOGIQUE

CLASSES I ET II SOLS MINÉRAUX BRUTS ET SOLS PEU ÉVOLUÉS

S.CL. D'ÉROSION

BUTTES CUIRASSÉES RÉSIDUELLES



SUR CUIRASSES DÉNUDÉES (LAKÉRE OU BOWÉ)

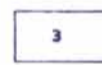


DE PLATEAU



DE PENTE

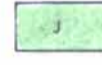
SUR AFFLEUREMENT DE ROCHE



PEU DÉGAGÉS

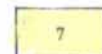


ESCARPÉS



SOLS JEUNES D'ÉROSION (ASSOCIATION DE SOLS : PEU ÉVOLUÉS, PÉNÉVOLUÉS...)

CLASSE VIII SOLS FERRALLITIQUES



HYDROMORPHES À PSEUDO-GLEY



INDURÉS À CARAPACE OU CUIRASSE

CLASSE IX SOLS FERRALLITIQUES MOYENNEMENT À FORTEMENT DÉSATURÉS

FACIÈS ROUGE



APPAUVRIS



REMANIÉS



INDURÉS

FACIÈS OCRE



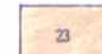
APPAUVRIS



REMANIÉS



INDURÉS



FACIÈS À CUIRASSEMENT SECONDAIRE DE PENTE

CLASSE X SOLS HYDROMORPHES S.CL. MINÉRAUX

GR. À HYDROMORPHIE TEMPORAIRE OU DE PROFONDEUR



GR. À HYDROMORPHIE D'ENSEMBLE



Saline

Na

LEGENDE TOPOGRAPHIQUE

— PISTE IMPORTANTE

- - - PISTE SECONDAIRE

~ COURS D'EAU

~ ESCARPEMENT

o ARÊTE ROCHEUSE