

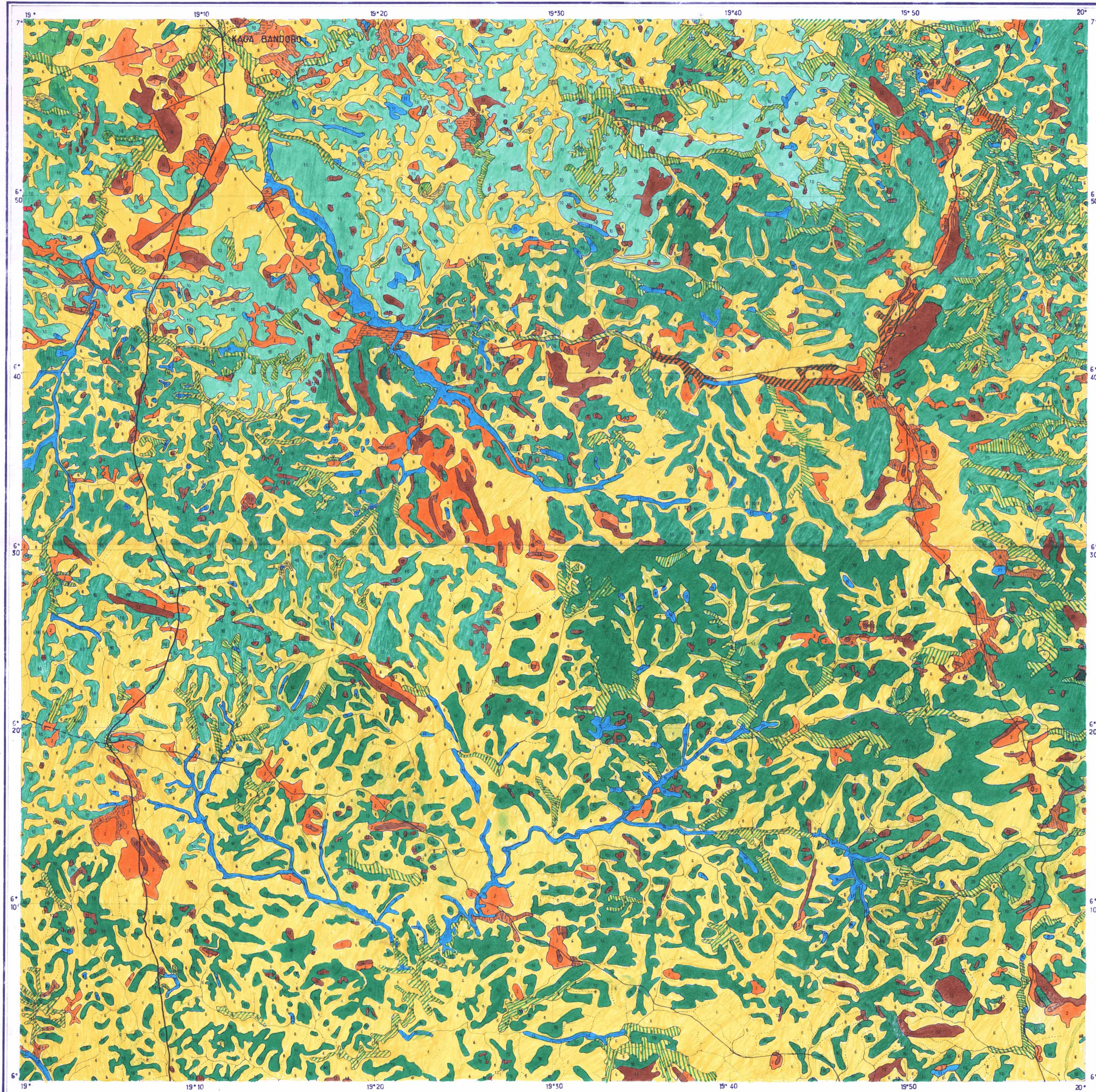
CARTE DES CONTRAINTES EDAPHIQUES DE L'EMPIRE CENTRAFRICAIN

KAGA BANDORO (GRIBINGUI ECONOMIQUE)

OFFICE DE LA RECHERCHE SCIENTIFIQUE ET TECHNIQUE OUTRE-MER

dressée par J.P. COINTEPAS d'après la carte pédologique de R. JAMET

CENTRE DE BANGUI



Fond topographique d'après l'I.G.N. feuille N.B-34 - XIV

Echelle 1/200 000

Dessinée par le Service Cartographique du Centre O.R.S.T.O.M. de BANGUI AOUT 1975



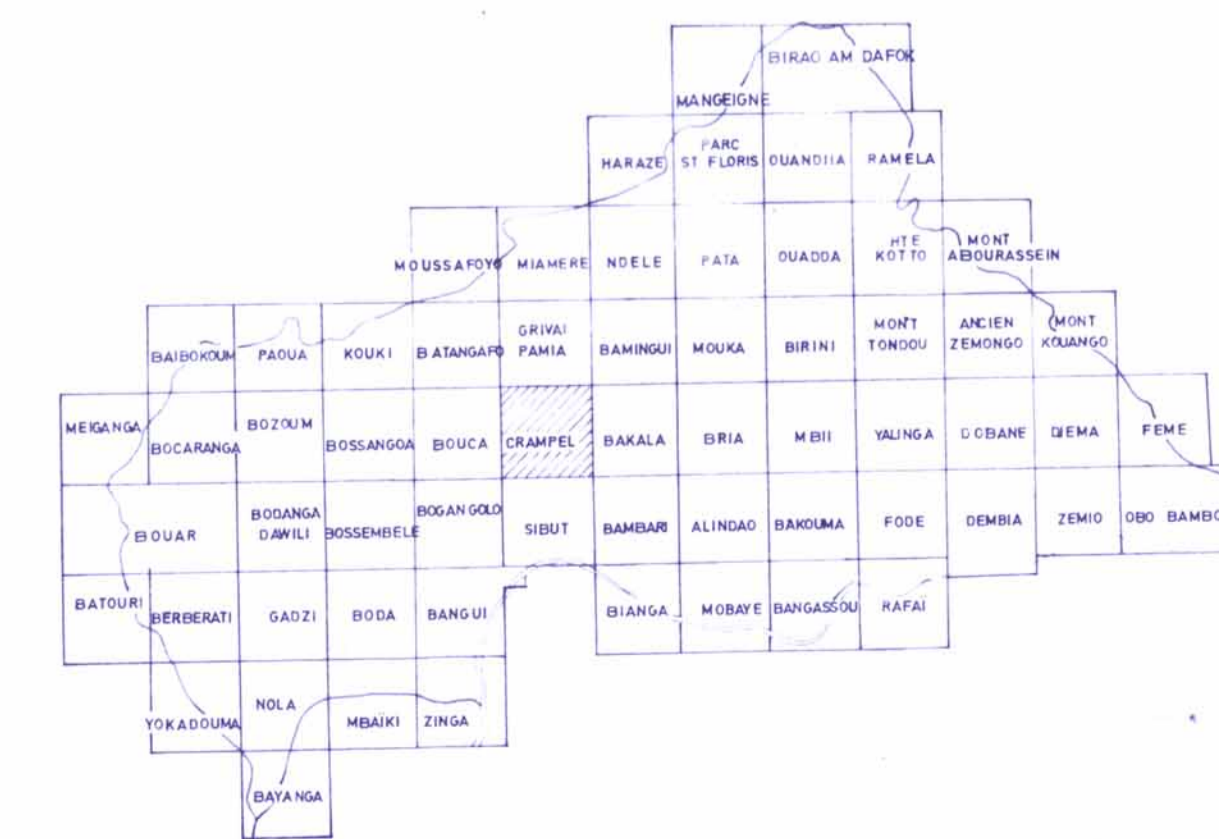
LEGENDE

Facteurs limitants	Utilisation	Travaux d'amélioration	Unités pédologiques
I) SOLS NE PRESENTANT PAS DE FACTEURS LIMITANTS.			
Néant.			
II) SOLS PRESENTANT CERTAINS FACTEURS LIMITANTS POUR LES PLANTES A ENRACINEMENT PROFOND.			
Forte différenciation texturale entre horizon A et B. Présence en réserves minérales.	Bons sols pour les cultures annuelles, moyens pour les cultures arbustives.	Cultures en bandes alternées. Fumure minérale et organique.	Sols ferrallitiques remaniés appauvris avec recouvrement épais (faciès rouge ou ocre). (Unités 6 et 7)
Fort appauvrissement sur une grande épaisseur. Drainage interne limité.	Sols bons à moyens pour les cultures annuelles.	id.	Sols ferrallitiques remaniés appauvris et hydromorphes avec recouvrement épais (Unité 8.)
Fort appauvrissement sur une grande épaisseur. Drainage interne limité en bordure de thalweg pouvant passer à drainage interne et externe faible en fond de thalweg.	Sols moyens pour les cultures annuelles. A réserver aux cultures vivrières.	id.	Association sols remaniés ocre à recouvrement épais, sols remaniés hydromorphes avec recouvrement et sols hydromorphes (Unité 14) ou sols remaniés hydromorphes avec recouvrement épais, sols hydromorphes (Unité 18.)
Fort appauvrissement sur une grande épaisseur. Bon drainage interne passant progressivement à un drainage interne limité.	Sols bons à moyens pour les cultures annuelles.	id.	Association de sols remaniés ocre avec recouvrement épais et sols remaniés hydromorphes avec recouvrement épais (Unité 19.)
III) SOLS PRESENTANT DES FACTEURS LIMITANTS POUR TOUTES LES CULTURES.			
Présence d'un horizon graveleux pouvant remonter en surface.	Sols de qualité variable suivant la profondeur de l'horizon graveleux et la teneur en éléments grossiers.	Cultures en terrasses à lit en pente.	Sols ferrallitiques remaniés modaux faciès rouge ou ocre (Unités 9 et 10.)
Présence d'un horizon graveleux et drainage interne limité.	Sols à réserver aux cultures relativement tolérantes.	id.	Sols ferrallitiques remaniés modaux hydromorphes (Unité 11.)
Présence d'un horizon graveleux avec limitation progressive du drainage interne pouvant aller jusqu'à l'absence de drainage interne et externe dans le fond des thalwegs.	id. (Cultures vivrières)	id.	Association de sols remaniés modaux, remaniés modaux hydromorphes et hydromorphes ou sols remaniés modaux hydromorphes et hydromorphes (Unités 13 et 15.)
Appauvrissement en surface, horizon graveleux en profondeur avec limitation progressive du drainage interne pouvant aller jusqu'à l'absence de drainage interne et externe dans le fond des thalwegs.	id.		Association de sols remaniés avec recouvrement, remaniés hydromorphes avec recouvrement et sols hydromorphes (Unité 17.)
IV) SOLS PRESENTANT DES FACTEURS LIMITANTS IMPORTANTS POUR TOUTES LES CULTURES.			
Sols de profondeur moyenne (10 à 120 cm.) irrégulière. Présence d'un horizon graveleux.	Culture mécanisée à proscrire. Culture manuelle localement ou terrains de parcours.		Sols ferrallitiques remaniés, appauvris et indurés. (Unité 12)
Sols profonds à drainage interne et externe faible ou nul.	Pas d'utilisation sauf très localement pour de la riziculture ou des cultures de légumes en saison sèche.		Sols hydromorphes minéraux à pseudogley à tâches et concrétions ou à carapace et cuirasse non différenciées.
V) SOLS PRESENTANT DES FACTEURS LIMITANTS TROP IMPORTANTS POUR DES CULTURES RENTABLES.			
Sols de profondeur faible (0-40 cm.)	A réserver à la végétation naturelle ou éventuellement aux parcours.	Néant.	Sols minéraux bruts et sols évolués d'érosion. (Unités 1, 2 et 3) Parfois associés à des sols ferrallitiques traçonnés.

TOPOGRAPHIE

- Route
 - Piste carrossable
 - Sentier
 - Cours d'eau
- KAGA-BANDORO Chef lieu de Préfecture

CARTE DE SITUATION



01549

01549