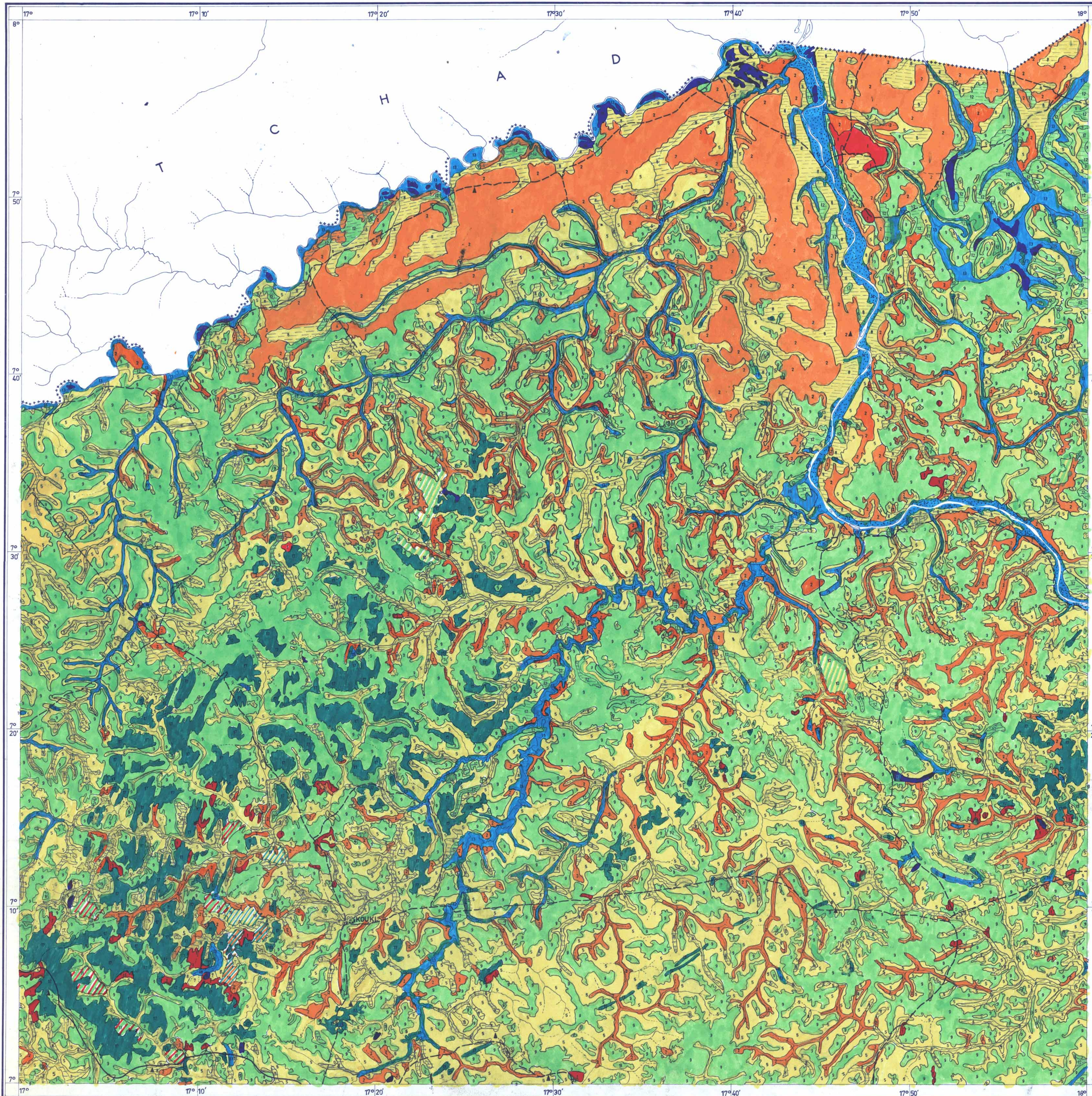


# CARTE DES CONTRAINTES EDAPHIQUES DE L'EMPIRE CENTRAFRICAIN KOUKI (OUHAM)

OFFICE DE LA RECHERCHE  
SCIENTIFIQUE ET TECHNIQUE OUTRE-MER

dressée par J.P. COINTEPAS d'après la carte pédologique de Y. BOULVERT

CENTRE DE BANGUI



Fond topographique d'après l'I.G.N. feuille N.B-33-XXIV

Echelle: 1/200,000

Dessinée par le Service Cartographique du Centre ORSTOM de BANGUI  
Janvier - 1978

## LEGENDE

Facteurs limitants	Utilisation	Travaux d'amélioration	Unités pédologiques correspondantes
<b>I/ SOLS NE PRESENTANT PAS DE FACTEURS LIMITANTS</b>			
1 Néant	Bons sols pour tous les types de culture.	Cultures en bandes alternées	Sols ferrallitiques typiques modaux.
<b>II/ SOLS PRESENTANT CERTAINS FACTEURS LIMITANTS POUR LES PLANTES A ENRACINEMENT PROFOND</b>			
3 Drainage interne limité.	Bons sols pour les cultures annuelles, moyens pour les cultures arbustives.	Cultures en bandes alternées.	Sols ferrallitiques typiques hydromorphes.
4 Drainage interne limité en profondeur et différenciation texturale moyenne entre A et B.	idem.	Cultures en terrasses à lit en pente.	Sols ferrugineux tropicaux lessivés à taches et concrétions.
2 Forte différenciation texturale.	idem.	idem.	Sols ferrallitiques appauvris modaux.
<b>III/ SOLS PRESENTANT DES FACTEURS LIMITANTS POUR TOUTES LES CULTURES</b>			
5 Présence d'un horizon graveleux pouvant remonter en surface.	Sols de qualité variable suivant la profondeur de l'horizon graveleux et la teneur en éléments grossiers.	idem.	Sols ferrallitiques remaniés modaux et remaniés appauvris.
6 Présence d'un horizon graveleux et drainage interne limité.	idem.	Cultures en bandes alternées.	Sols ferrallitiques remaniés hydromorphes.
7 Profondeur variable, drainage interne limité forte sensibilité à l'érosion.	Sols riches en éléments fertilisants, bons pour les cultures annuelles ou les pâturages.	Travaux antiérosifs forcés.	Vertisols lithomorphes Sols hydromorphes lithomorphes vertiques.
8 Contraste textural brutal Drainage interne faible et externe moyen.	Sols de qualité moyenne pour les cultures annuelles (espèces tolérant un certain engorgement).	Cultures en bandes alternées.	Sols ferrugineux tropicaux hydromorphes. Sols ferrallitiques appauvris hydromorphes.
<b>IV/ SOLS PRESENTANT DES FACTEURS LIMITANTS IMPORTANTS POUR TOUTES CULTURES</b>			
9 Profondeur de sol irrégulière (entre 0 et 1,5 m). Présence d'un horizon graveleux.	Culture mécanisée à prescrire. Culture manuelle localisée ou terrains de parcours.	Epierrage éventuel.	Sols ferrallitiques remaniés indurés seuls ou associés à des sols minéraux bruts sur cuirasse (lakré).
10 Sols de profondeur irrégulière associés à des sols graveleux profonds.	Mise en valeur localisée après prospection de détail.	idem.	Sols ferrallitiques remaniés modaux associés à des sols remaniés indurés.
11 Sols de profondeur irrégulière associés à des sols profonds sans facteurs limitants.	idem.	idem.	Sols ferrallitiques typiques modaux associés à des sols remaniés indurés ou des sols minéraux bruts sur cuirasse.
12 Sols de profondeur moyenne (40 à 100 cm) à drainage interne et externe faible.	à réserver aux parcours ou au pâturage. Cultures locales possibles.	idem.	Sols ferrugineux tropicaux indurés. Sols hydromorphes à pseudogley à carapace ou cuirasse.
13 Sols profonds à drainage interne et externe faible ou nul.	Cultures annuelles tolérantes ou riziculture.	Assainissement. Contrôle du plan d'eau.	Sols hydromorphes minéraux à pseudogley (taches et concrétions).
14 Sols profonds à drainage interne et externe faible associés à des sols bien drainés de texture hétérogène.	Cultures annuelles (maraichage)	idem.	Sols hydromorphes à pseudogley associés à des sols peu évolués alluviaux sur la terrasse des grandes rivières.
15 Sols profonds de texture sableuse ou texture grossière en A sur texture fine en B. Drainage interne et externe faible.	Riziculture médiocre.	Contrôle du plan d'eau.	Sols hydromorphes minéraux à pseudogley lessivé.
16 Sols profonds à drainage interne et externe nul.	Bons sols pour la riziculture.	Contrôle du plan d'eau.	Sols hydromorphes humiques à gley.
<b>V/ SOLS PRESENTANT DES FACTEURS LIMITANTS TROP IMPORTANTS POUR DES CULTURES RENTABLES</b>			
17 Sols de profondeur faible (0 à 40 cm).	à réserver à la végétation naturelle ou au reboisement ou éventuellement aux parcours.	Néant	Lithocols et sols lithiques sur cuirasses ferrugineuses ou sur roche affleurante.
18 Association de sols de l'unité 2 et de l'unité 7-17.	Culture manuelle localisée.	Néant	Sols ferrallitiques appauvris associés aux lithocols et sols lithiques des buttes témoins cuirassées.
19 Association de sols de l'unité 5 et de l'unité 17.	idem.	Néant	Sols ferrallitiques remaniés associés aux lithocols et sol lithiques des buttes témoins cuirassées.

**NOTA -** 1) Des phénomènes de toxicité peuvent se présenter mais leur caractère très localisé ne permet pas de les déceler au cours d'une étude aussi générale. Ils devront être soigneusement recherchés au cours des études de détail.

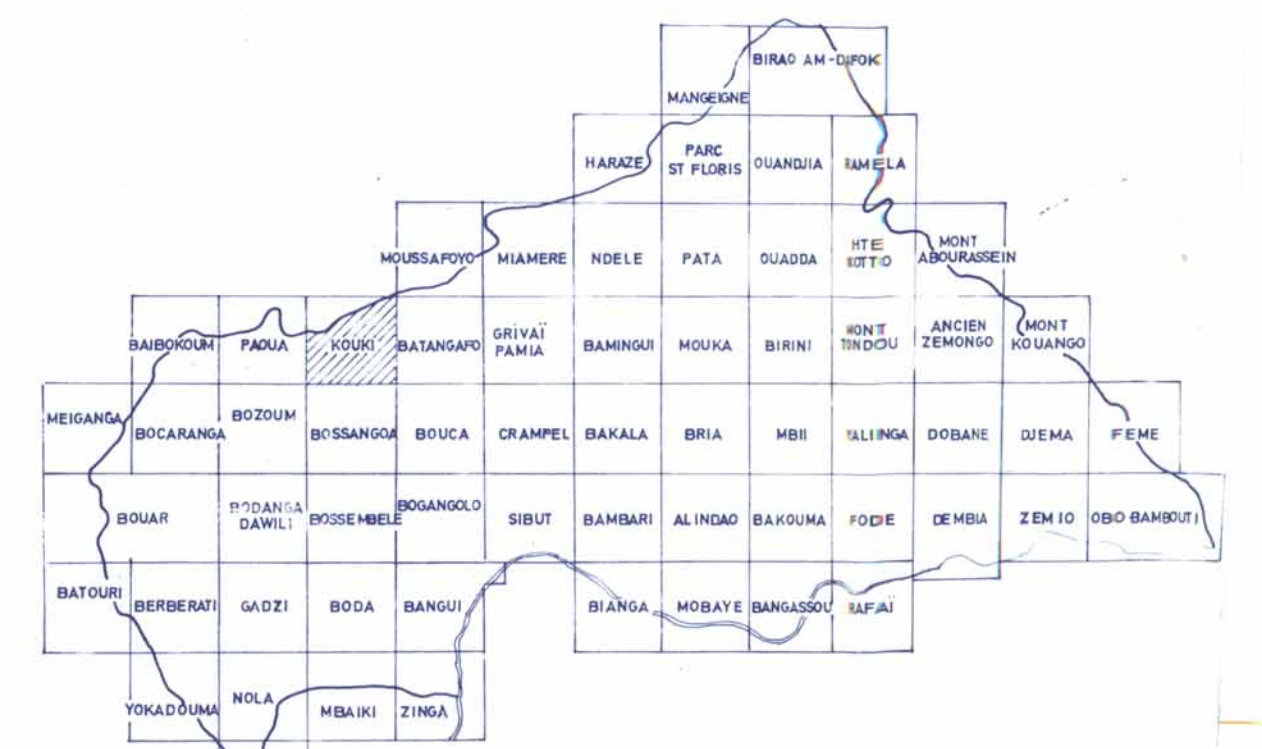
2) Le signe A indique une désaturation du complexe à faible profondeur ( $v_s < 40\%$ ).

3) La protection contre l'érosion par la culture en bandes alternées ou en banquettes constitue un impératif pour toutes les catégories de sols dont la pente excède 0,5 à 1%.

### TOPOGRAPHIE

- Route
- - - - - Piste carrossable
- - - - - Sentier
- ~ Cours d'eau
- KOUKI : Chef lieu de Préfecture

### CARTE DE SITUATION



01550

01550