

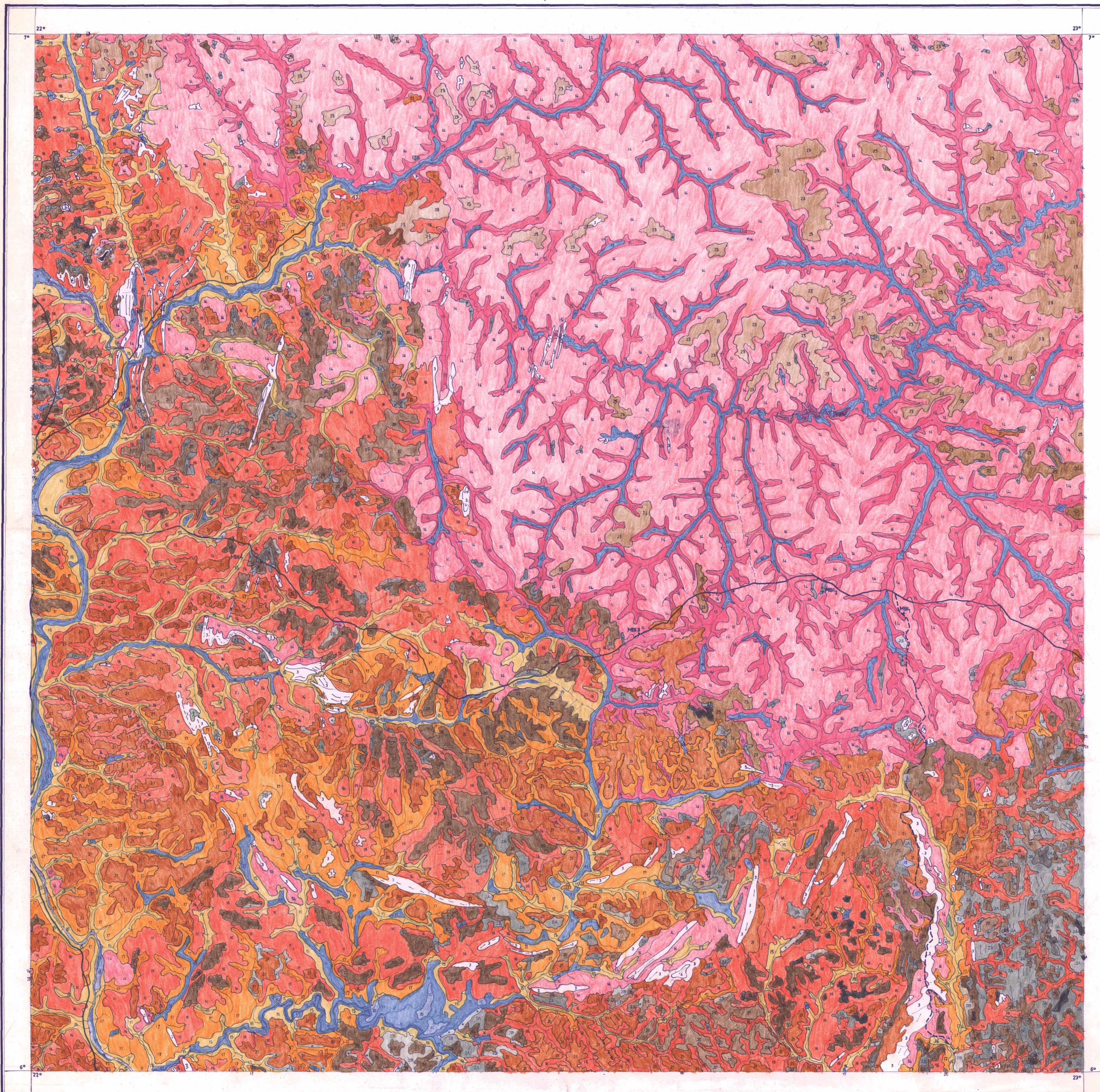
ESQUISSE PEDOLOGIQUE DE LA REPUBLIQUE CENTRAFRICAINE

MBII

OFFICE DE LA RECHERCHE
SCIENTIFIQUE ET TECHNIQUE OUTRE-MER

CENTRE DE BANGUI

dressée par Y. Boulvert



LEGENDE DE L'ESQUISSE PEDOLOGIQUE

CLASSES I & II SOLS MINÉRAUX BRUTS ET SOLS PEU ÉVOLUÉS

S. CL. D'ÉROSION

- SUR BUTTES CUIRASSÉES DE LA SURFACE ANCIENNE OU NON

- SUR CUIRASSES DÉNUDÉES (LAKÉRE OU BOWÉ)

2A DE PLATEAU 2B DE PENTE

- SUR AFFLEUREMENT DE ROCHE

3A PEU DÉGAGÉS 4 ESCARPÉS

SOLS JEUNES D'ÉROSION (ASSOCIATION DE SOLS PEU ÉVOLUÉS, PÉNÉVOLUÉS...)

GRÈS FERRUGINISÉ PLUS OU MOINS INDURÉ

S. CL. D'APPORT

3B HYDROMORPHE

CLASSE IX SOLS FERRALLITIQUES MOYENNEMENT À FORTEMENT DÉSATURÉS

FACIÈS ROUGE

G APPAUVRI 14

G REMANIÉ 16

S. G. INDURÉ 20

FACIÈS OCRE

15

17

21

CLASSE X SOLS HYDROMORPHE S. CL. MINÉRAUX

GR. À HYDROMORPHIE TEMPORAIRE OU DE PROFONDEUR: 10

GR. À HYDROMORPHIE D'ENSEMBLE 11

LEGENDE TOPOGRAPHIQUE

- PISTE IMPORTANTE
- PISTE SECONDAIRE
- SENTIER PÉDESTRE
- ESCARPEMENT
- ARÊTE ROCHEUSE
- ORIENTATION DES CUIRASSES DE PLATEAU
- COURS D'EAU
- MB I PRÉLÈVEMENT

CARTE DE SITUATION

