

EBAUCHE PEDOLOGIQUE DE LA REPUBLIQUE CENTRAFRICAINE

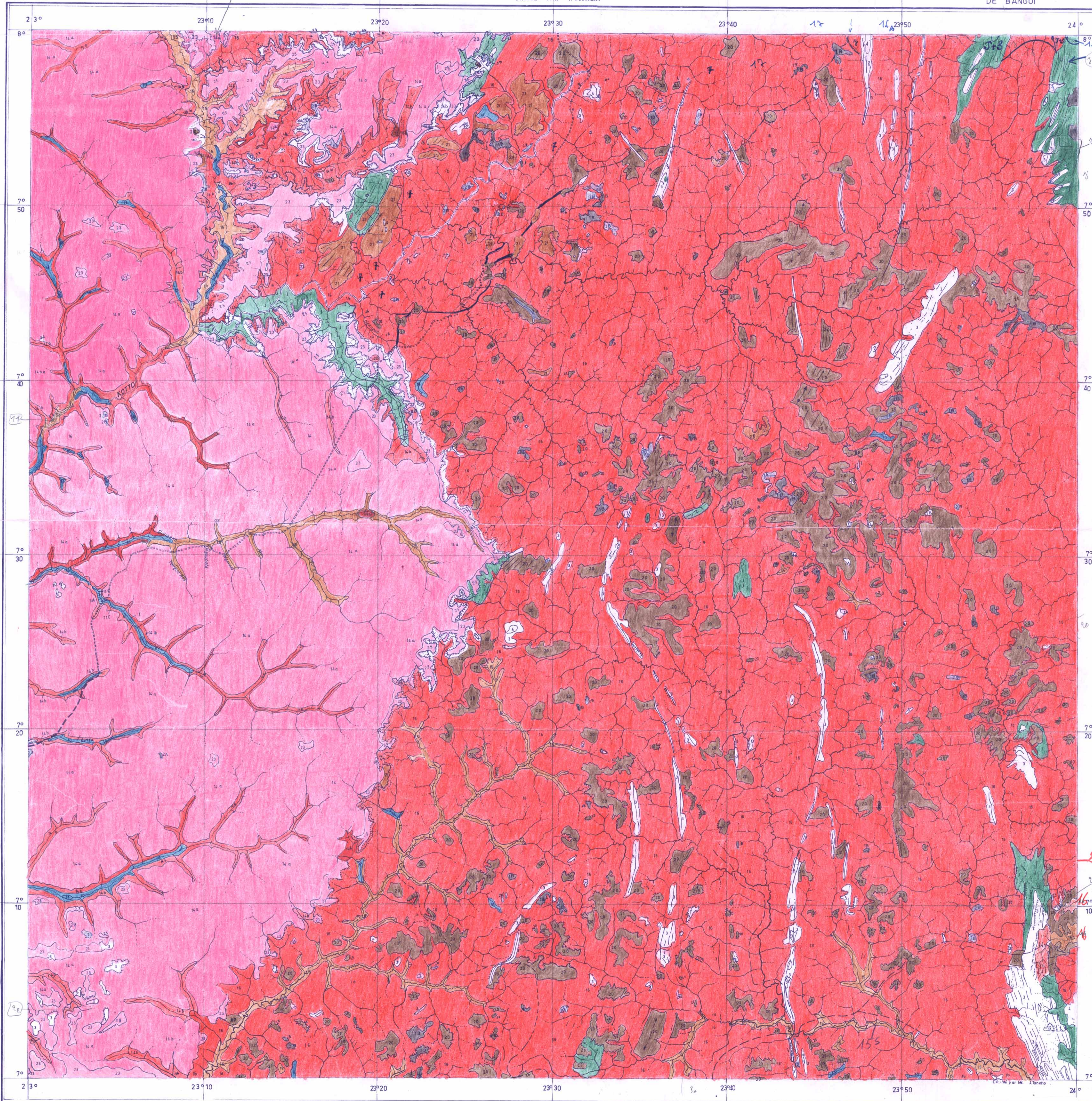
MONT - TONDOU

OFFICE DE LA RECHERCHE
SCIENTIFIQUE ET TECHNIQUE D'OUTRE-MER

DRESSÉE PAR Y. BOULVERT

CENTRE O.R.S.T.O.M.
DE BANGUI

146



LEGENDE DE L'ESQUISSE PEDOLOGIQUE

CLASSES I & II SOLS MINÉRAUX BRUTS ET SOLS PEU ÉVOLUÉS

SCL. D'ÉROSION

- SUR BUTTES CUIRASSÉES 3A DE LA SURFACE ANCIENNE 19 OU NOUVEAU

- SUR CUIRASSES DÉNUDÉES (LAKÉRIÉ OU BOWÉ)

14A DE PLATEAU 2B DE PENTE

SUR AFFLEUREMENT DE ROCHE

3 PEU DÉGAGÉS 4 ESCARPÉS

1 SOLS JEUNES D'ÉROSION ASSOCIATION DE SOLS PEU ÉVOLUÉS PÉNÉVOLUÉS

23 GRÈS FERRUGINISÉ PLUS OU MOINS INDURÉ

CLASSE IX SOLS FERRALLITIQUES MOYENNEMENT À FORTEMENT DÉSATURÉS

FACIÈS ROUGE

G APPAUVRI 14a SOLS ROUGE APPAUVRI DES INTERFLUVES 15 (sur colluvions)

14b SOLS APPAUVRIS DE VALLÉES (ROUGE-VIF-ÉRODÉS DES PENTES, DÉCOLORÉS SUR COLLUVIONS SABLEUSES DES BAS-FONDS)

G REMANIÉ 16

S G INDURÉ 17

CLASSE X SOLS HYDROMORPHES SCL MINÉRAUX

GR A HYDROMORPHIE TEMPORAIRE OU DE PROFONDEUR 18

GR À HYDROMORPHIE D'ENSEMBLE LESSIME 19

LEGENDE TOPOGRAPHIQUE

- PISTE IMPORTANTE
- PISTE SECONDAIRE
- SENTIER PEDESTRE
- ESCARPEMENT
- ARRETE ROCHEUSE
- ↗ ORIENTATION DES CUIRASSES DE PLATEAU
- ↘ COURS D'EAU

CARTE DE SITUATION

