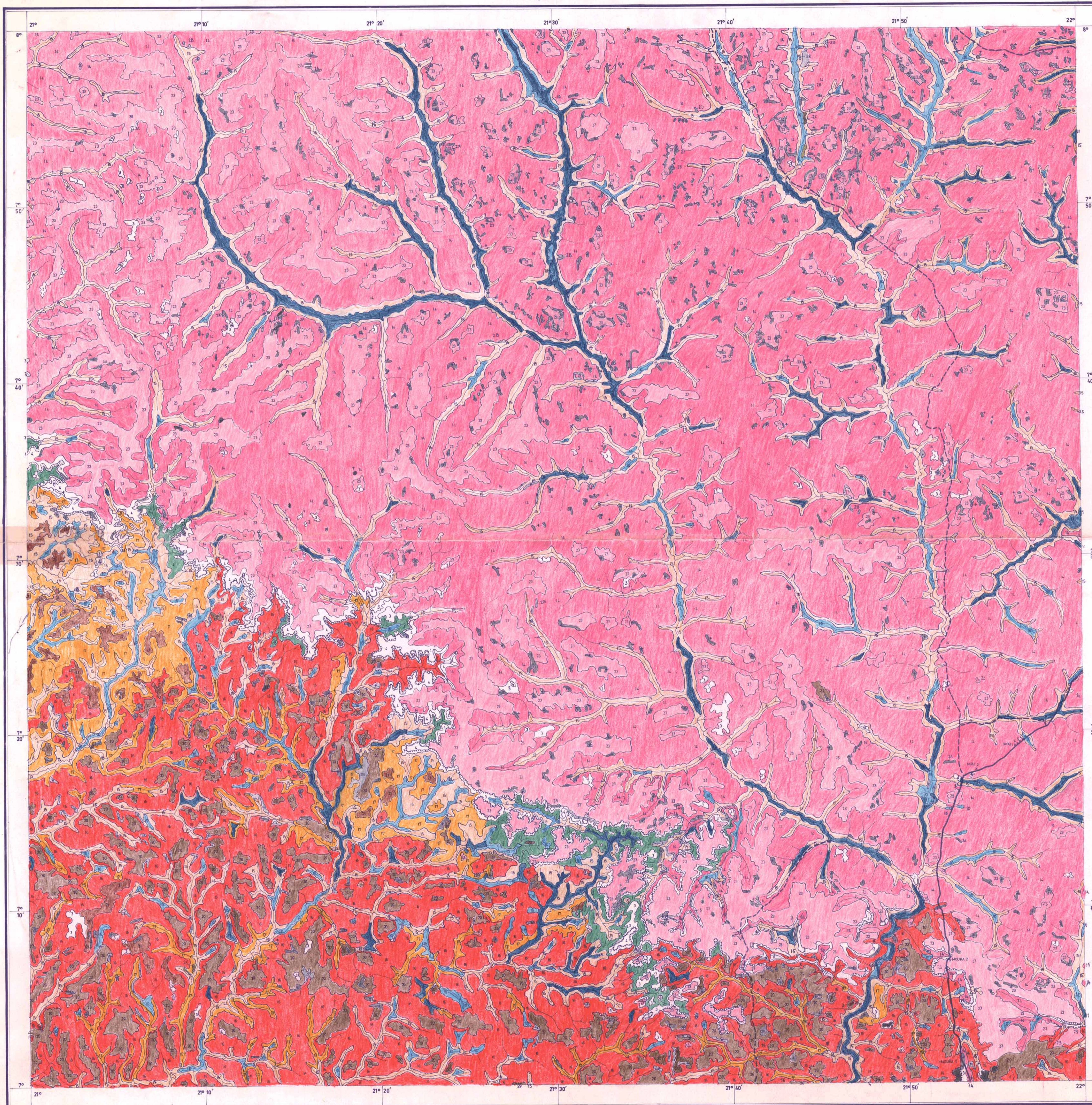


ESQUISSE PEDOLOGIQUE DE LA REPUBLIQUE CENTRAFRICAINE MOUKA

OFFICE DE LA RECHERCHE
SCIENTIFIQUE ET TECHNIQUE OUTRE-MER

CENTRE DE BANGUI

dressée par Y. Boulvert



LEGENDE DE L'ESQUISSE PEDOLOGIQUE

CLASSES I & II SOLS MINÉRAUX BRUTS ET SOLS PEU ÉVOLUÉS

S.C.L. D'ÉROSION

- SUR BUTTES CUÏRASSÉES DE LA SURFACE ANCIENNE
- SUR CUÏRASSES DÉNUDÉES (LAKÉRÉ OU BOWÉ) DE PLATEAU DE PENTE DE RATTÉMENT DE NAP
- SUR AFFLEUREMENT DE ROCHE 3 PEU DÉGAGÉS 4 ESCARPÉS
- SOLS JEUNES D'ÉROSION (ASSOCIATION DE SOLS : PEU ÉVOLUÉS, PÉNÉVOLUÉS...)
- GRÈS-QUARTZITE + ou - INDURÉS

CLASSE IX SOLS FERRALLITIQUES MOYENNEMENT À FORTEMENT DÉSATURÉS

- | | FACIÈS ROUGE | FACIÈS OCRE |
|-------------|--|--|
| G. APPAUVRI | 14 | 15 |
| G. REMANIÉ | 16 | 17 |
| S.G. INDURÉ | 20 | 21 |

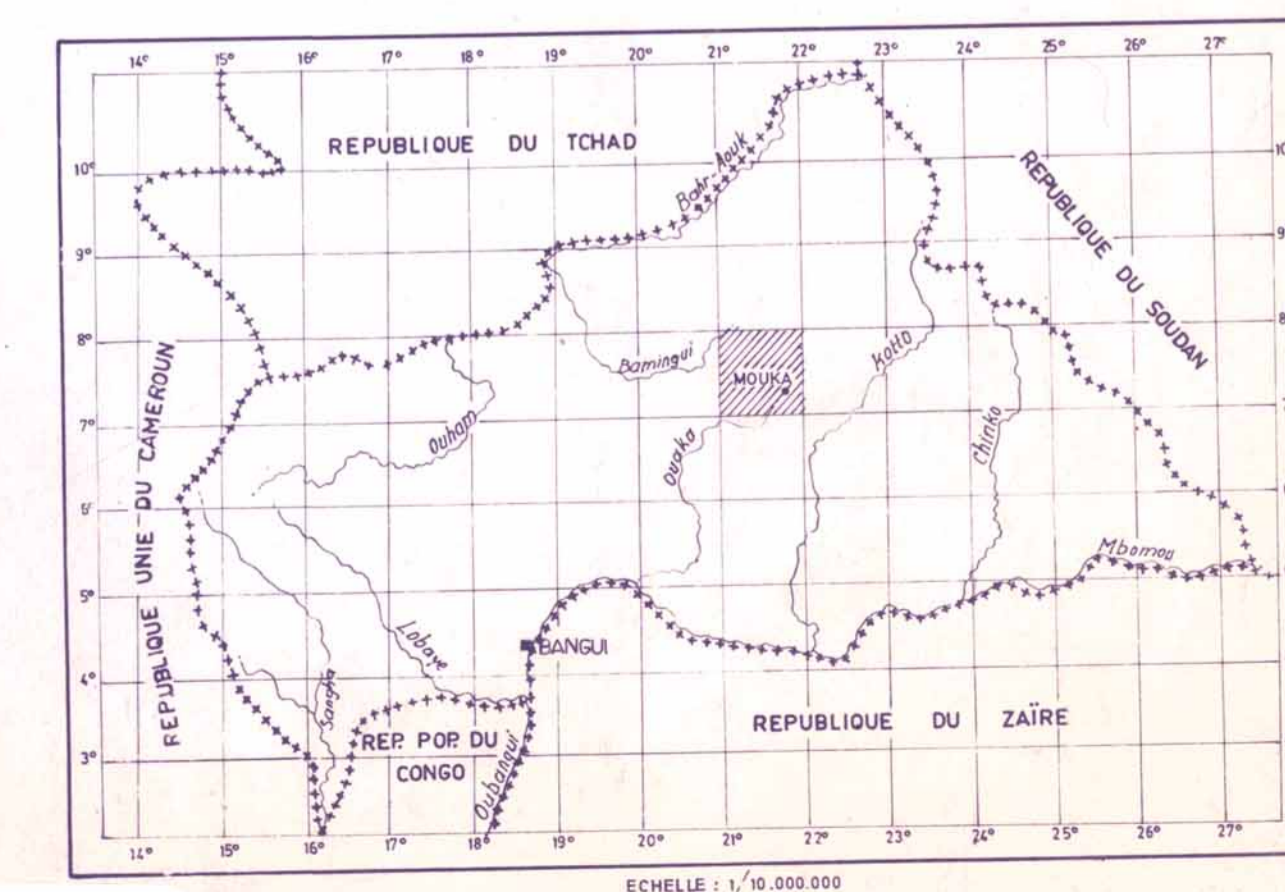
CLASSE X SOLS HYDROMORPHES S.C.L. MINÉRAUX

- GR. À HYDROMORPHIE TEMPORAIRE OU DE PROFONDEUR 10
- GR. À HYDROMORPHIE D'ENSEMBLE 11

LEGENDE TOPOGRAPHIQUE

- PISTE IMPORTANTE
- PISTE SECONDAIRE
- ESCARPEMENT
- ARÊTE ROCHEUSE
- ORIENTATION DES CUÏRASSES DE PLATEAU
- COURS D'EAU

CARTE DE SITUATION



Fond topographique d'après l'I.G.N., feuille N.B-34-XXII

Echelle: 1/200000

Dessiné par le Service Cartographique du Centre ORSTOM de BANGUI
MAI 1973

01565

Km 5 0 5 10 15 20 Km