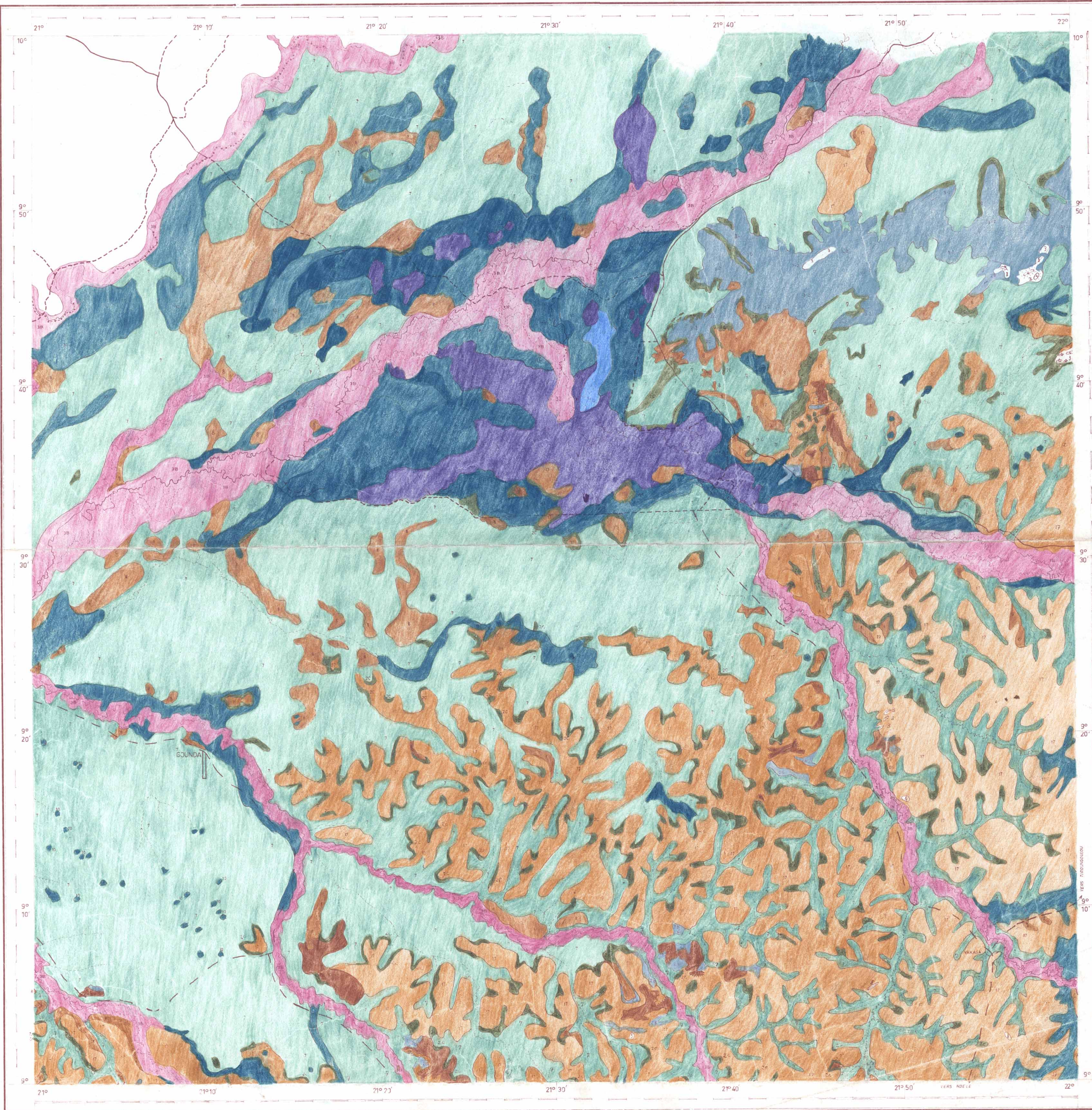


dressée par V. Boulvert



LEGENDE DE L'ESQUISSE PEDOLOGIQUE

CLASSES I & II SOLS MINÉRAUX BRUTS ET SOLS PEU ÉVOLUÉS

S. CL. D'ÉROSION

SUR BUTTES CUIRASSÉES :

SUR CUIRASSES DÉNUDÉES

DE PENTE

DE BATTEMENT DE NAPPE

SUR AFFLEUREMENT DE ROCHE

3 PEU DÉGAGÉS

4 ESCARPÉS

SUR AFFLEUREMENT DE ROCHE FERRUGINISÉE (Grès du Sngal)

S. CL. D'APPORT

3B HYDROMORPHE ((Sur alluvions récentes)

CLASSE VIII SOLS FERRALLITIQUES

SOLS FERRUGINEUX TROPICAUX LESSIVÉS (SUR ALLUVIONS NEO-TCHADIENNES)

A TACHES ET CONCRETIONS, A HYDROMORPHIE DE PROFONDEUR

INDURES A CARAPACE OU CUIRASSE

CLASSE IX SOLS FERRALLITIQUES MOYENNEMENT À FORTEMENT DÉSATURÉS

6. REMANIÉ OCRE DÉCOLORÉ ET APPAUVRI EN SURFACE (SUR CONTINENTAL TERMINAL)

S. GR. INDURÉ

CLASSE X SOLS HYDROMORPHE S. CL. MINÉRAUX

GR. À HYDROMORPHIE TEMPORAIRE OU DE PROFONDEUR

GR. A HYDROMORPHIE D'ENSEMBLE

INDURÉ

LEGENDE TOPOGRAPHIQUE

PISTES ANCIENNES

PISTES RECENTES A TRACÉ INCERTAIN

FRONTIÈRE

ESCARPEMENT

ARÊTE ROCHEUSE

COURS D'EAU

CARTE DE SITUATION

