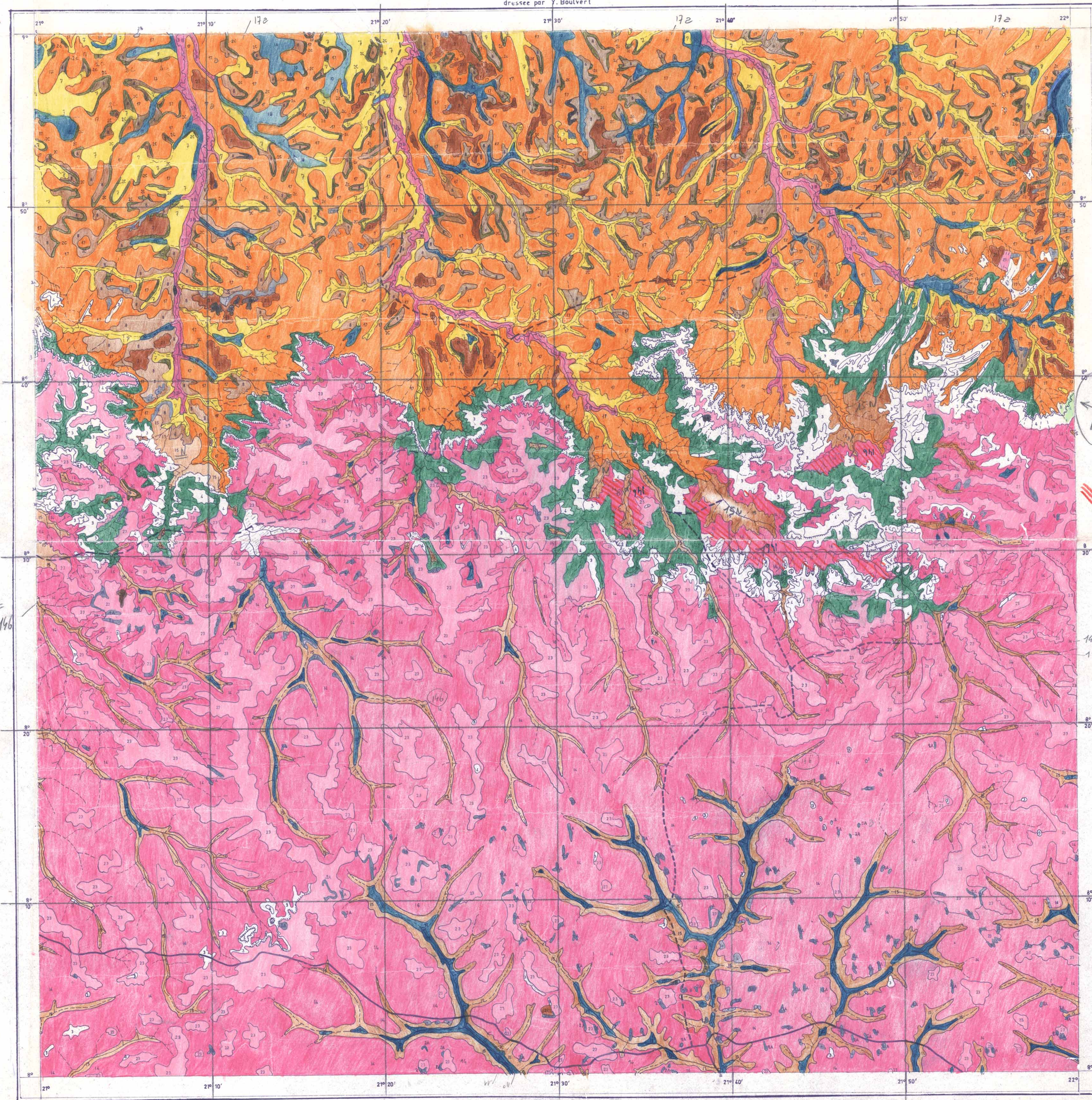


ESQUISSE PEDOLOGIQUE DE LA REPUBLIQUE CENTRAIRCAINE PATA

OFFICE DE LA RECHERCHE
SCIENTIFIQUE ET TECHNIQUE OUTRE-MER

CENTRE DE BANGUI

dressée par Y. Boulvert



LEGENDE DE L'ESQUISSE PEDOLOGIQUE

CLASSES I & II SOLS MINÉRAUX BRUTS ET SOLS PEU ÉVOLUÉS

S.C.L. D'ÉROSION

- SUR BUTTES CUIRASSÉES

- SUR CUIRASSES DÉNUDÉES (LAKÉRE OU BOWÉ)

- SUR AFFLEUREMENT DE ROCHE

- SUR AFFLEUREMENT DE ROCHE

- SUR AFFLEUREMENT DE ROCHE

SOLS JEUNES D'ÉROSION (ASSOCIATION DE SOLS : PEU ÉVOLUÉS, PÉNÉVOLUÉS...)

GRÈS-QUARTZITE ± INDURÉS

CLASSES VIII SOLS FERRALLITIQUES

SOLS FERRUGINEUX TROPICAUX LESSIVÉS

À HYDROMORPHIE DU PROFONDEUR (ASSOCIÉS AUX SOLS À HYDROMORPHIE TEMPORAIRE)

INDURÉS A CAPACITÉ OU CUIRASSE

CLASSE IX SOLS FERRALLITIQUES MOYENNEMENT À FORTEMENT DÉSATURÉS

FACIÈS ROUGE

FACIÈS OCRE

G. APPAUVRI

G. REMANIÉ

S.G. INDURÉ

CLASSE X SOLS HYDROMORPHES S.C.L. MINÉRAUX

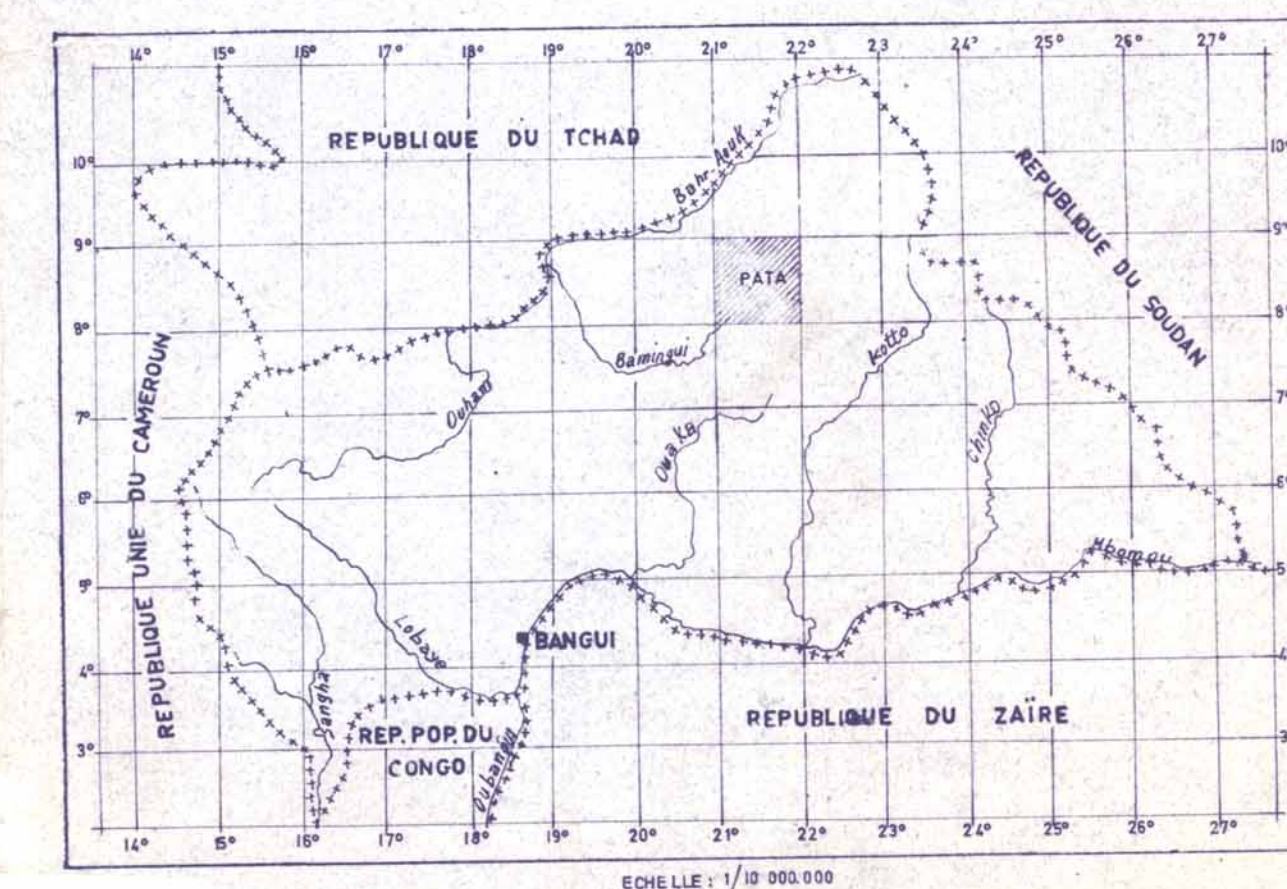
GR. À HYDROMORPHIE TEMPORAIRE OU DE PROFONDEUR: ASSOCIÉS AUX SOLS FERRUGINEUX HYDROMORPHES

GR. À HYDROMORPHIE D'ENSEMBLE S.G. : LESSIVÉS OU TYPIQUES INDURÉS

LEGENDE TOPOGRAPHIQUE

- PISTE IMPORTANTE
- - - PISTE SECONDAIRE
- FRONTIÈRE
- ~ ESCARPEMENT
- ▲ ARÊTE ROCHEUSE
- ORIENTATION DES CUIRASSES DE PLATEAU
- COURS D'EAU

CARTE DE SITUATION



Fond topographique d'après U.I.G.N. feuille NC - 34 - IV

Echelle 1 200.000

Dessinée par le Service Cartographique du centre ORSTOM de BANGUI

Juin 1971

01573

Km 5 0 5 10 15 20 Km

40

37