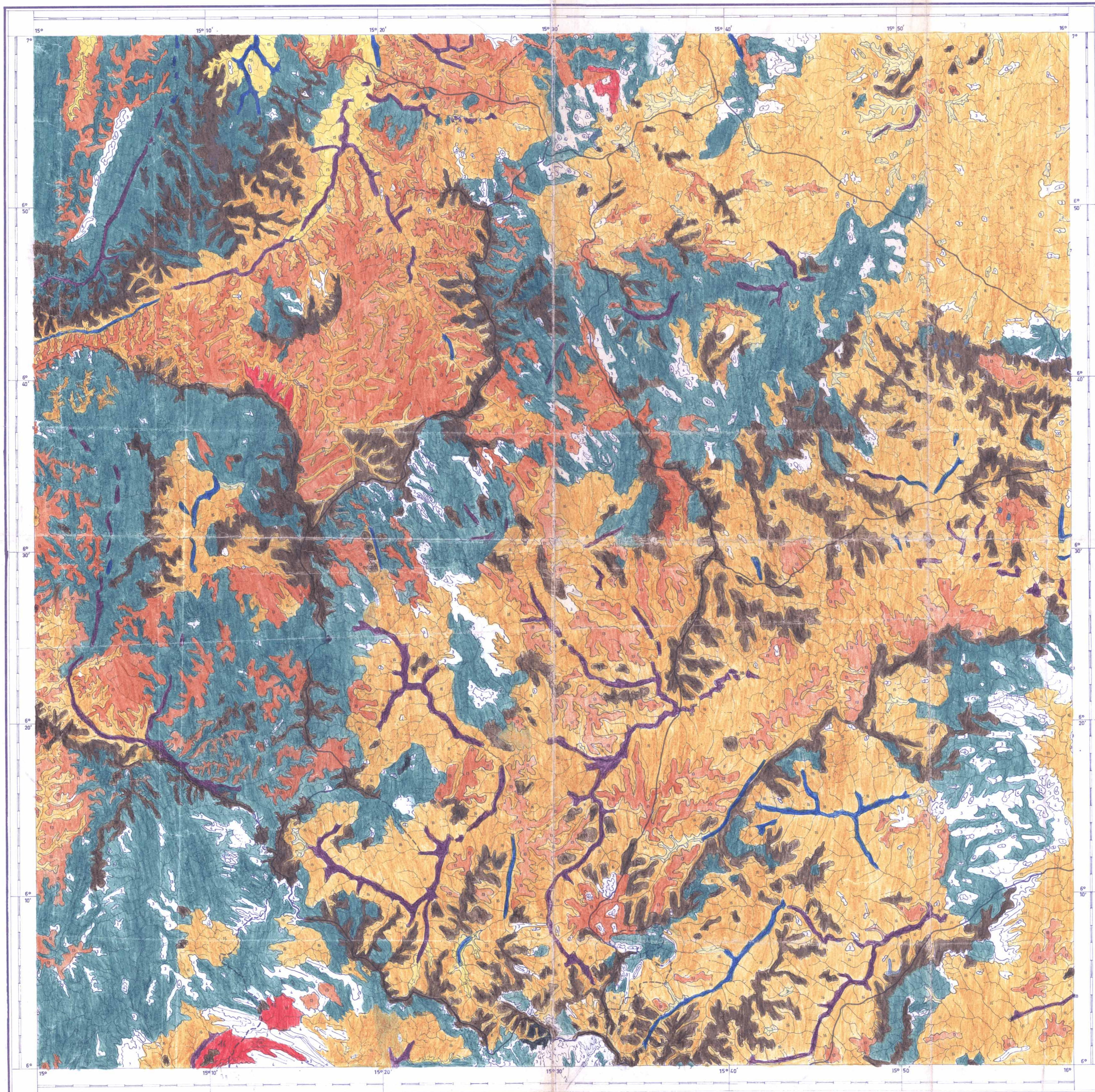


# ESQUISSE PEDOLOGIQUE DE LA REPUBLIQUE CENTRAFRICAINE BOCARANGA

OFFICE DE LA RECHERCHE  
SCIENTIFIQUE ET TECHNIQUE OUTRE-MER

CENTRE DE BANGUI

dressée par Y. Boulvert



## LEGENDE DE L'ESQUISSE PEDOLOGIQUE

### CLASSES I & II SOLS MINÉRAUX BRUTS ET SOLS PEU ÉVOLUÉS

S.CL. D'ÉROSION

- SUR BUTTES CUIRASSÉES :



- SUR CUIRASSES DÉNUDÉES (LAKÉRE OU BOWÉ) :



- SUR AFFLEUREMENT DE ROCHE



SOLS JEUNES D'ÉROSION (ASSOCIATION DE SOLS : PEU ÉVOLUÉS, PÉNÉVOLUÉS...)

S.CL. D'APPORT 3B HYDROMORPHE

### CLASSE IX SOLS FERRALLITIQUES MOYENNEMENT À FORTEMENT DÉSATURÉS

LE PLUS SOUVENT PEU COLORÉ OCRE OU JAUNE-BÉIGE SUR GRANITE

G. APPAUVRI



G. REMANIÉ



S.G. INOURÉ



### CLASSE X SOLS HYDROMORPHE S.CL. MINÉRAUX

GR. À HYDROMORPHIE D'ENSEMBLE



### CLASSE VIII SOLS FERRALLITIQUES

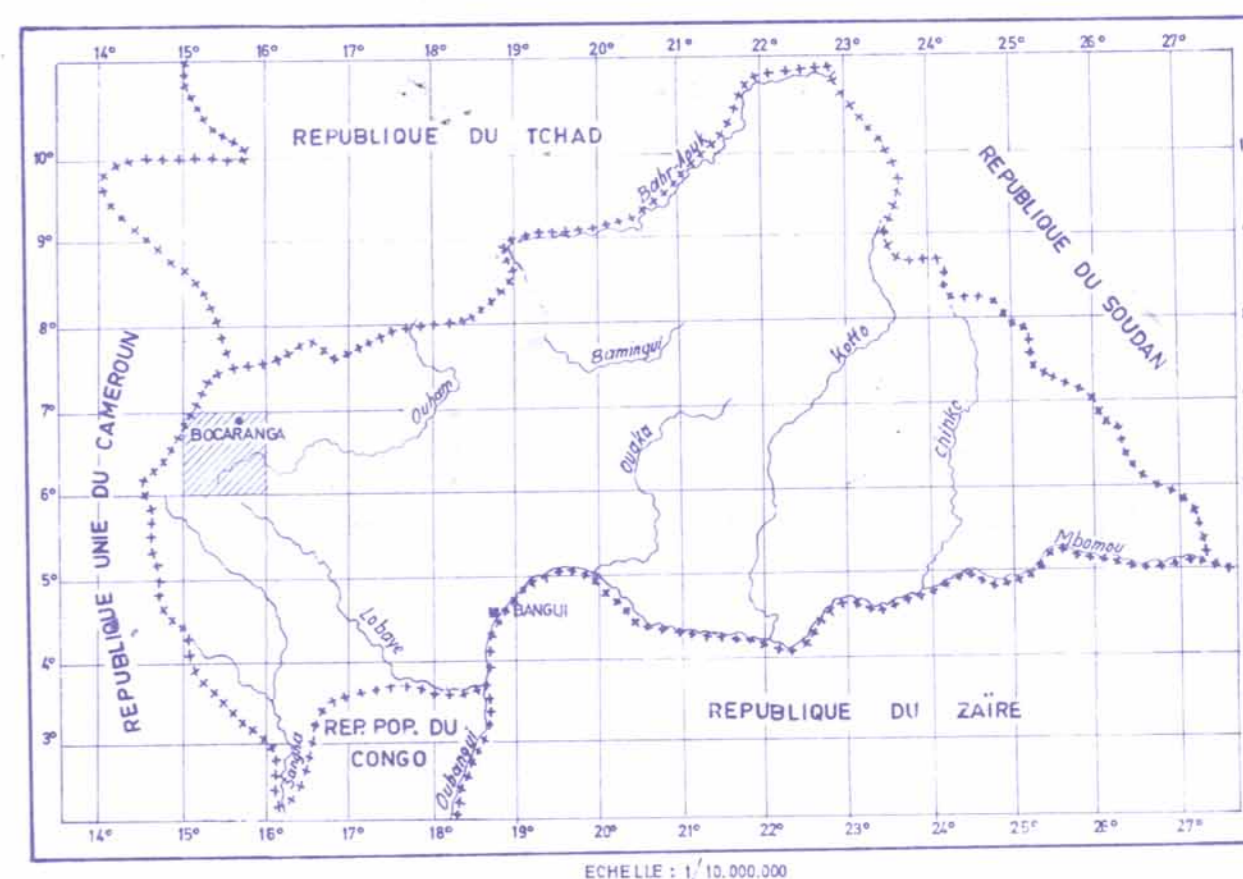
S.CL. SOLS FERRUGINEUX TROPICAUX HYDROMORPHE



## LEGENDE TOPOGRAPHIQUE

- PISTE IMPORTANTE
- - - PISTE SECONDAIRE
- ..... FRONTIÈRE
- ~ ESCARPEMENT
- ▲ ARÊTE ROCHEUSE
- ORIENTATION DES CUIRASSES DE PLATEAU
- COURS D'EAU

## CARTE DE SITUATION



01577