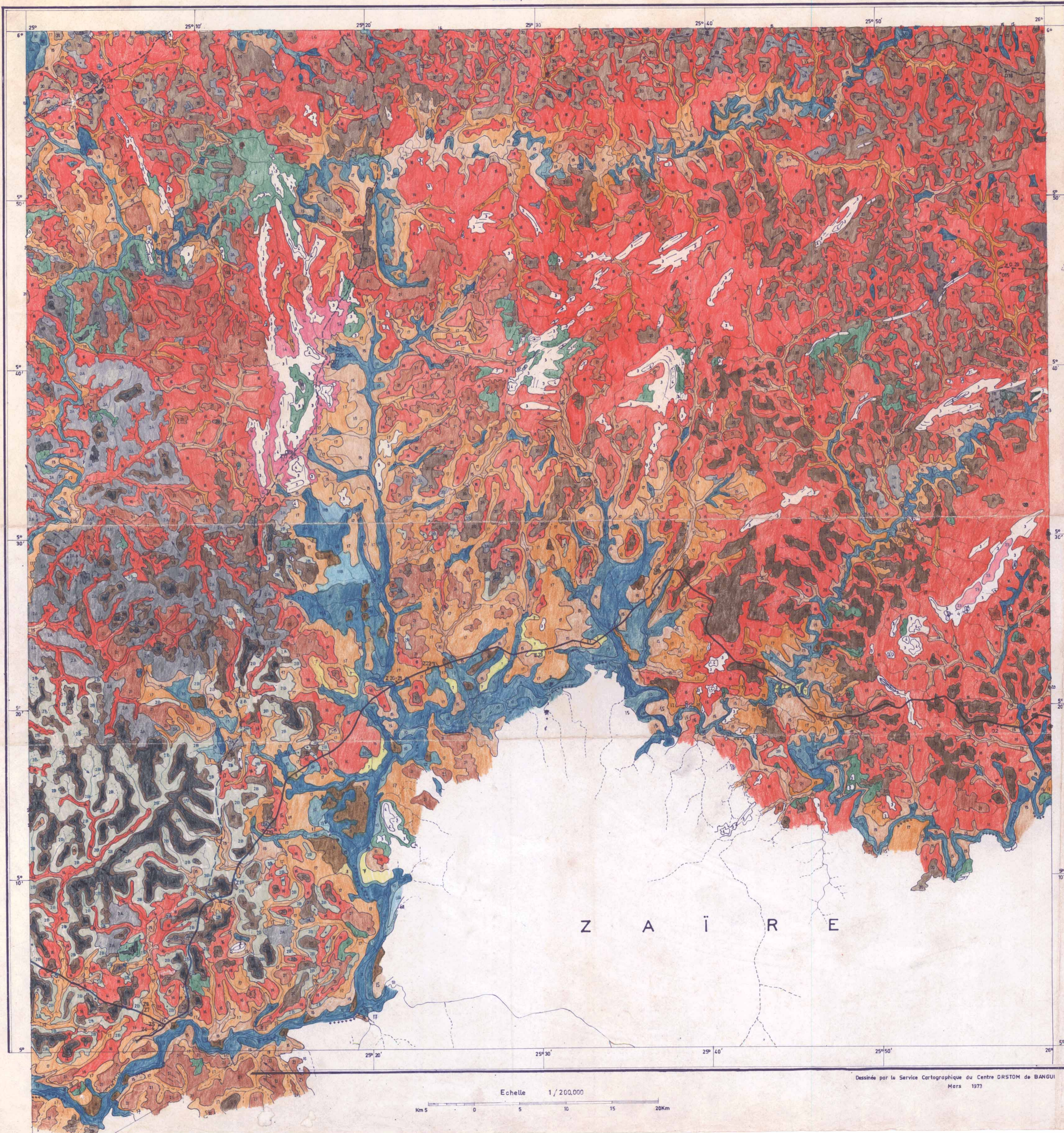


ESQUISSE PEDOLOGIQUE DE LA REPUBLIQUE CENTRAFRICAINE ZEMIO

OFFICE DE LA RECHERCHE
SCIENTIFIQUE ET TECHNIQUE OUTRE-MER

CENTRE DE BANGUI

dressée par Y. Bouvert



LEGENDE DE L'ESQUISSE PEDOLOGIQUE

CLASSES I & II SOLS MINÉRAUX BRUTS ET SOLS PEU ÉVOLUÉS

S.CL. D'ÉROSION

- SUR BUTTES CUIRASSÉES DE LA SURFACE ANCIENNE OU NON
- SUR CUIRASSES DÉNUDÉES (LAKÉRÉ OU BOWÉ)
 - 2A DE PLATEAU 2B DE PENTE
- SUR AFFLEUREMENT DE ROCHE
 - 3 PEU DÉGAGÉS 4 ESCARPÉS
- SOLS JEUNES D'ÉROSION (ASSOCIATION DE SOLS : PEU ÉVOLUÉS, PÉNÉVOLUÉS...)
- 27 GRÈS-QUARTZITE ± INDURÉS

CLASSE IX SOLS FERRALLITIQUES MOYENNEMENT À FORTEMENT DÉSATURÉS

- | | FACIÈS ROUGE | FACIÈS OCRE | FACIÈS BEIGE OU JAUNE |
|-------------|---|---|--|
| G. APPAUVRI | 14 | 15 | 7 |
| G. REMANIÉ | 16 | 17 | |
| S.G. INDURÉ | | 18 | 9 |

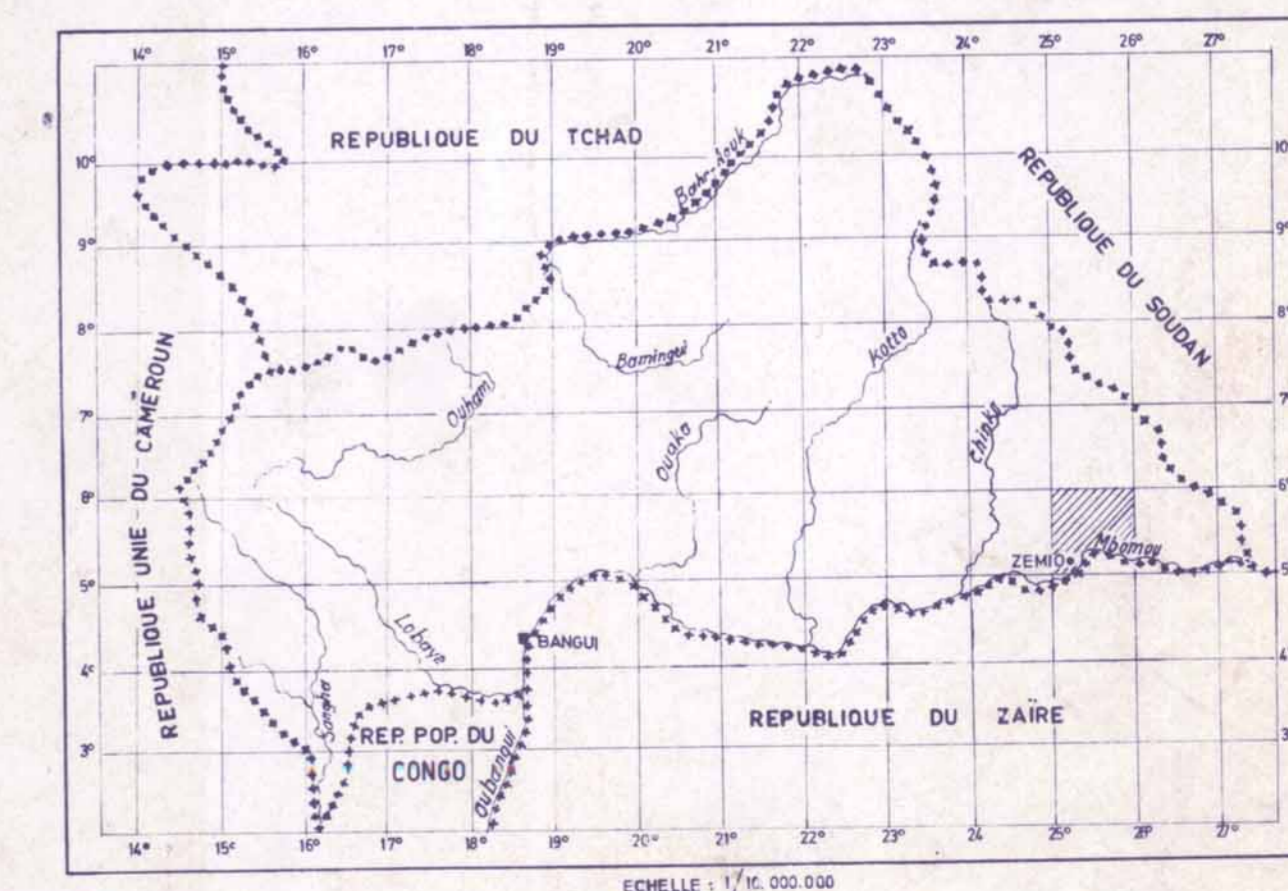
CLASSE X SOLS HYDROMORPHES S. CL. MINÉRAUX

- GR. À HYDROMORPHIE TEMPORAIRE OU DE PROFONDEUR: 10
- GR. À HYDROMORPHIE D'ENSEMBLE S. GR. : 11 = 11A TYPIQUES 11B INDURÉS

LEGENDE TOPOGRAPHIQUE

- PISTE IMPORTANTE
- PISTE SECONDAIRE
- FRONTIÈRE
- ESCARPEMENT
- ARÊTE ROCHEUSE
- ORIENTATION DES CUIRASSES DE PLATEAU
- COURS D'EAU
- PROFIL OBSERVÉ
- PROFIL PRÉLEVÉ

CARTE DE SITUATION



Dessinée par le Service Cartographique du Centre DRSTOM de BANGUI
Mars 1973

01578

Echelle 1/200.000
Km 5 0 5 10 15 20Km

01578