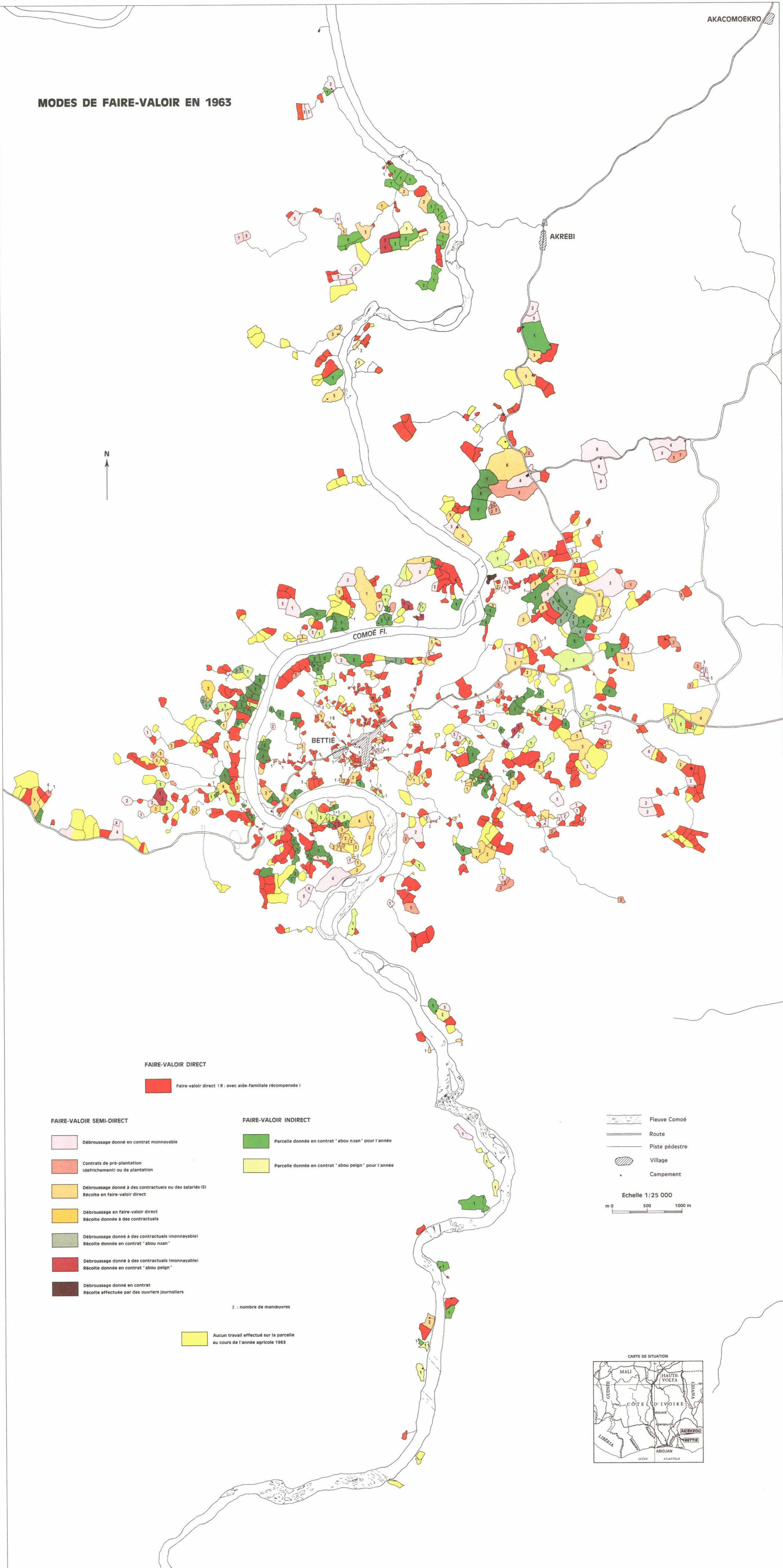


MODES DE FAIRE-VALOIR EN 1963



FAIRE-VALOIR DIRECT

Faire-valoir direct (R : avec aide-familiale récompensée)

FAIRE-VALOIR SEMI-DIRECT

- Débroussaage donné en contrat monnayable
- Contrats de pré-plantation (défrichement) ou de plantation
- Débroussaage donné à des contractuels ou des salariés (S)
Récolte en faire-valoir direct
- Débroussaage en faire-valoir direct
Récolte donnée à des contractuels
- Débroussaage donné à des contractuels (monnayable)
Récolte donnée en contrat "abou nzan"
- Débroussaage donné à des contractuels (monnayable)
Récolte donnée en contrat "abou peign"
- Débroussaage donné en contrat
Récolte effectuée par des ouvriers journaliers

FAIRE-VALOIR INDIRECT

- Parcelle donnée en contrat "abou nzan" pour l'année
- Parcelle donnée en contrat "abou peign" pour l'année

2 : nombre de manoeuvres

Aucun travail effectué sur la parcelle au cours de l'année agricole 1963

- Fleuve Comoé
- Route
- Piste pédestre
- Village
- Campement

Echelle 1/25 000
m 0 500 1000

