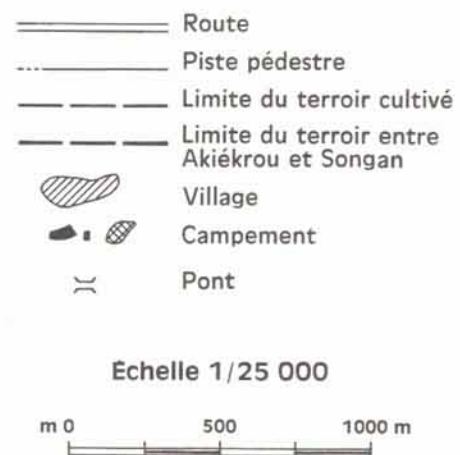
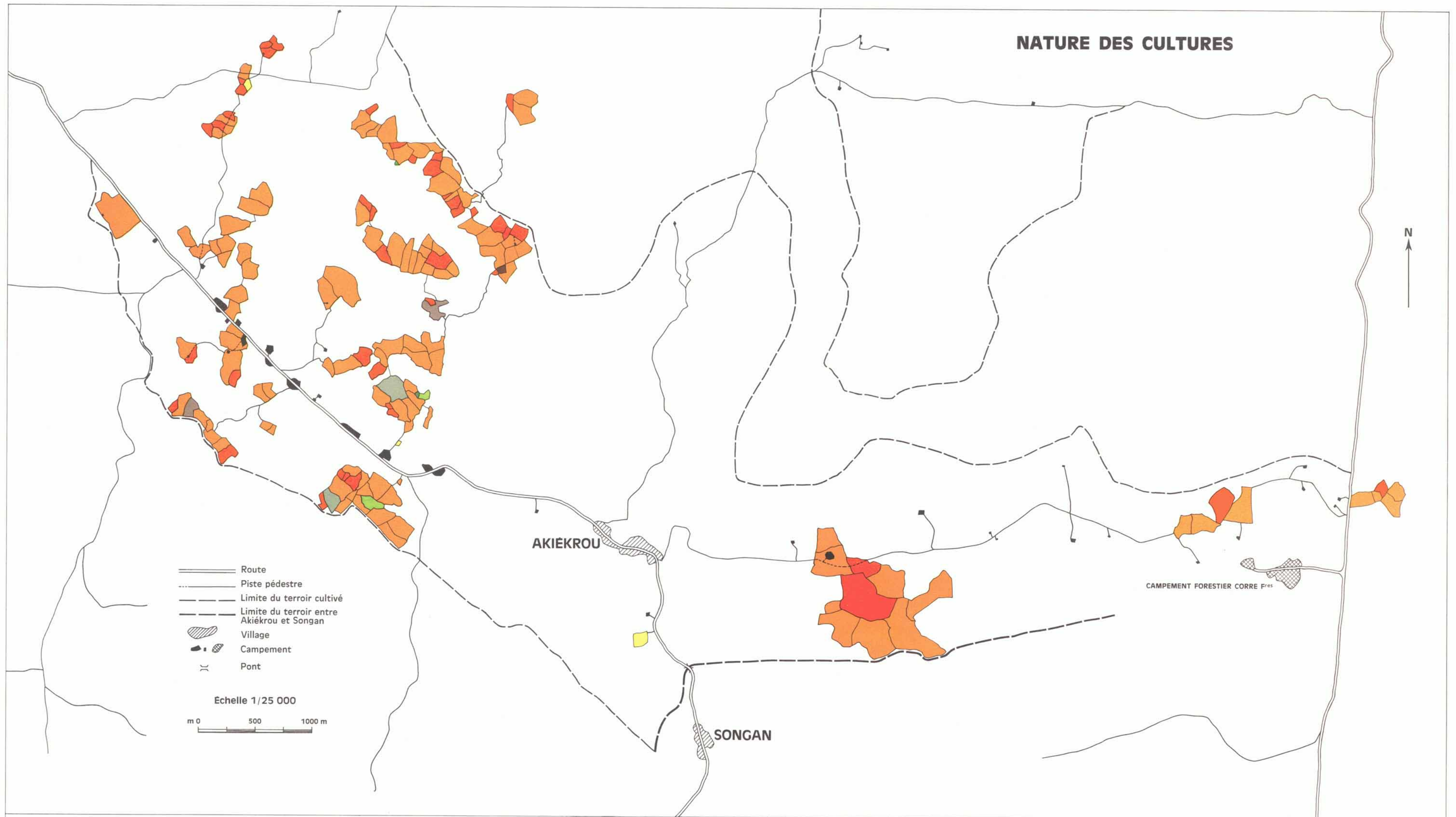


## NATURE DES CULTURES



### CAFÉ

- Café de moins de 4 ans (avec ou sans vivrier)
- Café adulte

### CACAO

- Cacao + Vivrier
- Cacao sous brousse d'ombrage (pré-productif)
- Cacao adulte

### MÉLANGE (Café et cacao)

- Mélange + Vivrier
- Mélange sous brousse d'ombrage
- Mélange adulte

### AUTRES CULTURES

- Culture exclusivement vivrière

### CARTE DE SITUATION

