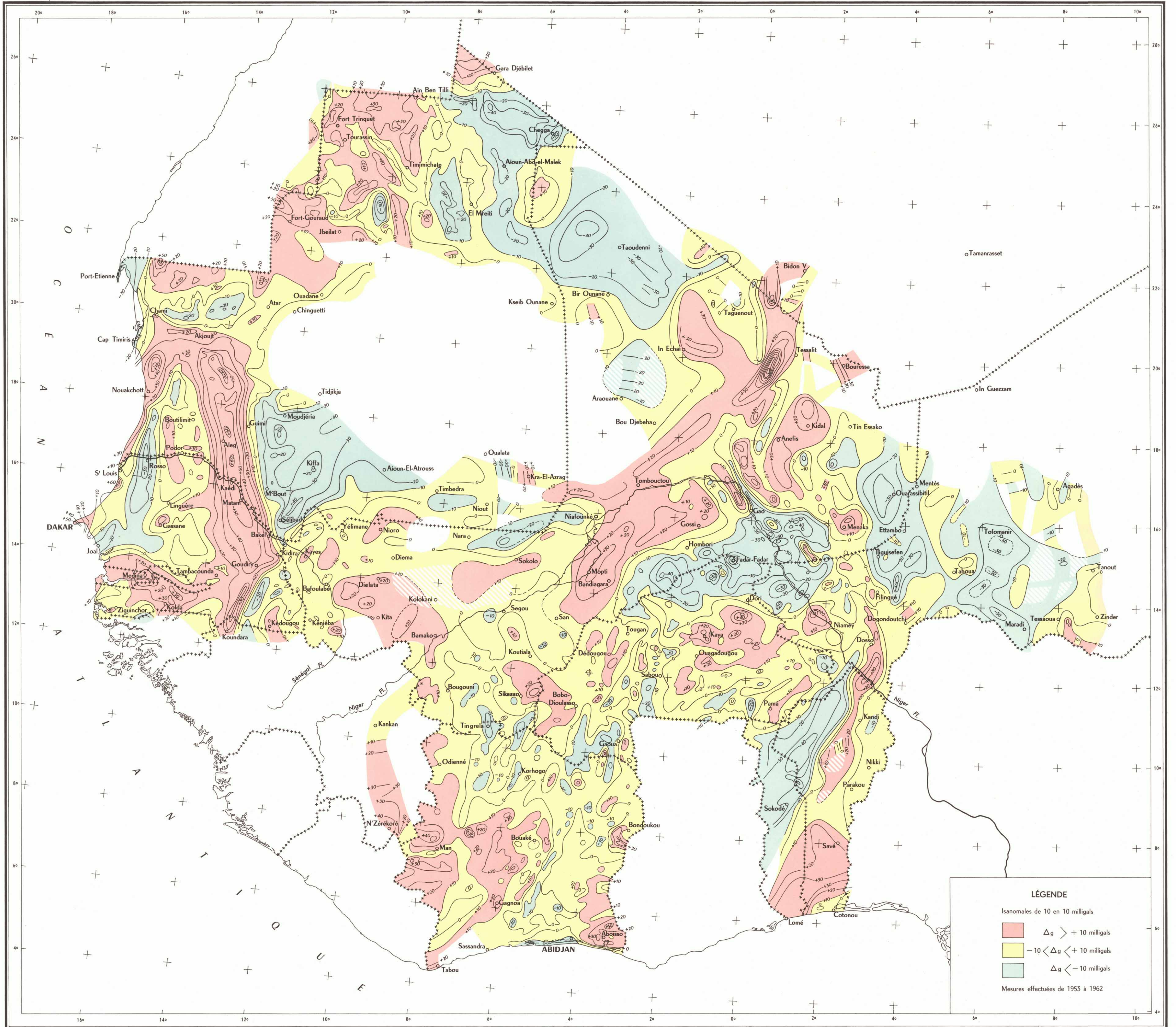


OFFICE DE LA RECHERCHE SCIENTIFIQUE ET TECHNIQUE OUTRE-MER  
**CARTE GRAVIMÉTRIQUE DE L'AFRIQUE OCCIDENTALE**

ANOMALIES ISOSTATIQUES : HYPOTHÈSE D'AIRY PROFONDEUR 30 KM.

Projection conique Lambert Sécante  
 aux parallèles 7° et 20°



**LÉGENDE**

Isanomaies de 10 en 10 milligals

■  $\Delta g > +10$  milligals  
■  $-10 < \Delta g < +10$  milligals  
■  $\Delta g < -10$  milligals

Mesures effectuées de 1953 à 1962