

MISSION GÉOPHYSIQUE C.N.R.S., D.N.G.M., O.R.S.T.O.M. CARTE GRAVIMÉTRIQUE DE L'ADRAR DES IFORAS

Au Nord Est du MALI

Levers exécutés par Y. ALBOUY, M. CHAUVIN, R. FOY, J.C. LACHAUD, A. LESQUER, S. LY

ANOMALIES DE BOUGUER (d = 2,67)

par S. LY

DONNÉES TECHNIQUES

GRAVIMÈTRES UTILISÉS

LACOSTE et ROMBERG (1), WORDEN (2).

RÉDUCTION DES MESURES

Les anomalies sont calculées à l'aide de la formule internationale de la pesanteur de 1931 et les valeurs de g sont exprimées dans le système classique de Potsdam.

ALTIMÉTRIE

Les altitudes des stations ont été calculées à partir des repères de nivellement de l'I.G.N., par nivellement barométrique.

PLANIMÉTRIE

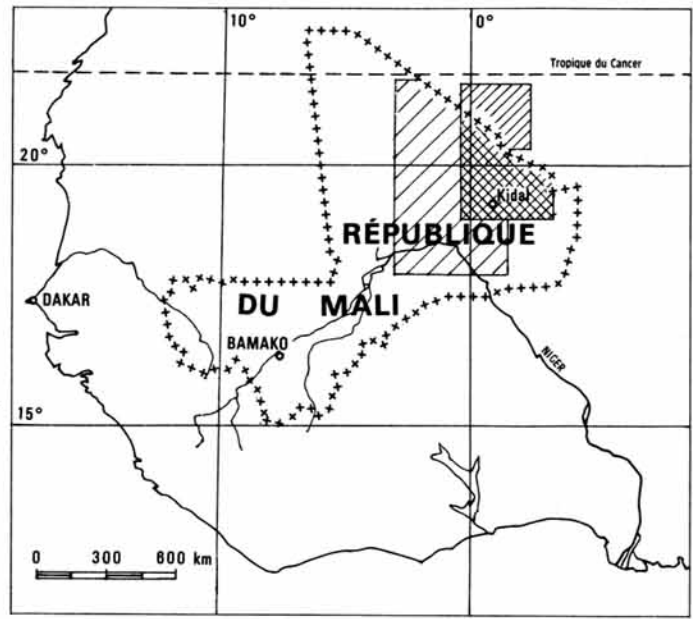
Les positions des stations ont été déterminées par cheminement à la boussole et au compteur de voiture à partir des repères géographiques.

LÉGENDE

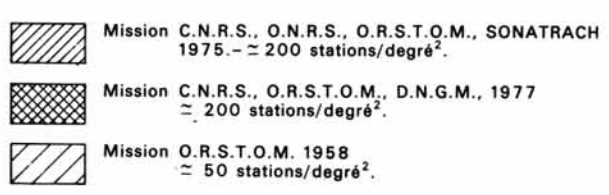
• station gravimétrique

--- isonomales de 5 en 5 milligals
— (tracés par ordinateur)

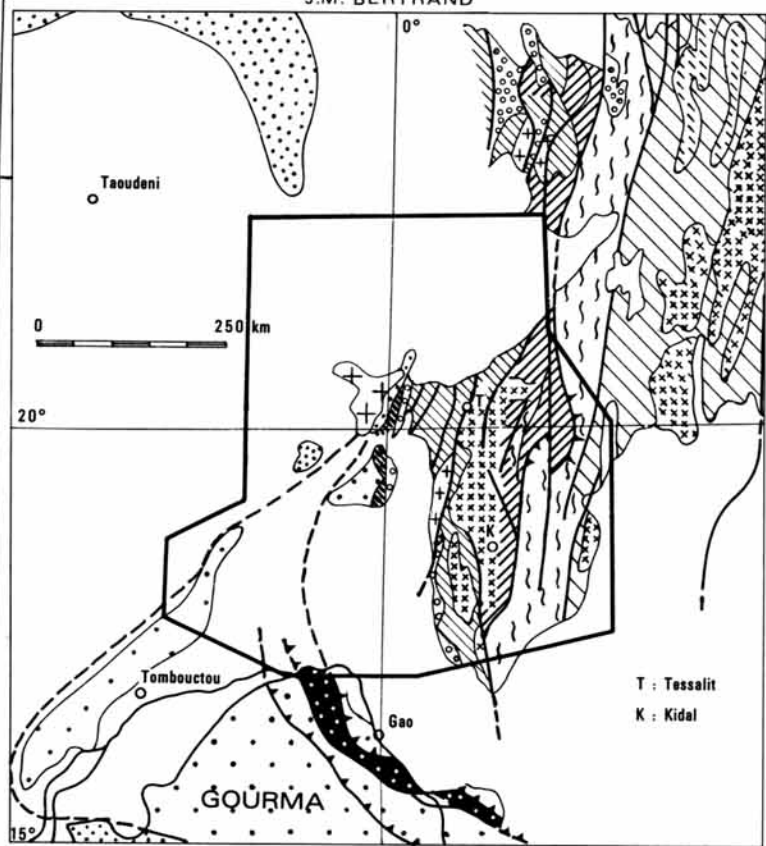
SCHEMA DE SITUATION



SITUATION DES LEVERS UTILISÉS



SCHEMA GÉOLOGIQUE



Relations structurales entre la zone mobile Pan-Africaine (Adrar des Iforas) et le craton Ouest-Africain.

- Craton Ouest-Africain
- Unités granitiques d'In Ouzzal et des Iforas, et couvertures d'âge Protérozoïque moyen à supérieur.
- Soie éburnéenne réactive au Pan-Africain.
- Sédiments Protérozoïque supérieur déformés et nappes du Nord Timétrine.
- Sédiments Protérozoïque supérieur tabulaires.
- Nappes internes du Gourma à métamorphisme HP/BT.
- Intrusions ultrabasiques de la zone de suture.
- Formations volcano-sédimentaires et plutonisme précoce d'âge Protérozoïque supérieur.
- Formation volcano-sédimentaire d'âge Protérozoïque supérieur du pharusien oriental.
- Granitoides pan-africains.
- Formations d'Agathoc, à métamorphisme HT/BP.
- Molasses post-pan-africaines, Série Pourprés de l'Ahnet.
- Couverture post-cambrienne.
- Situation du lever gravimétrique.