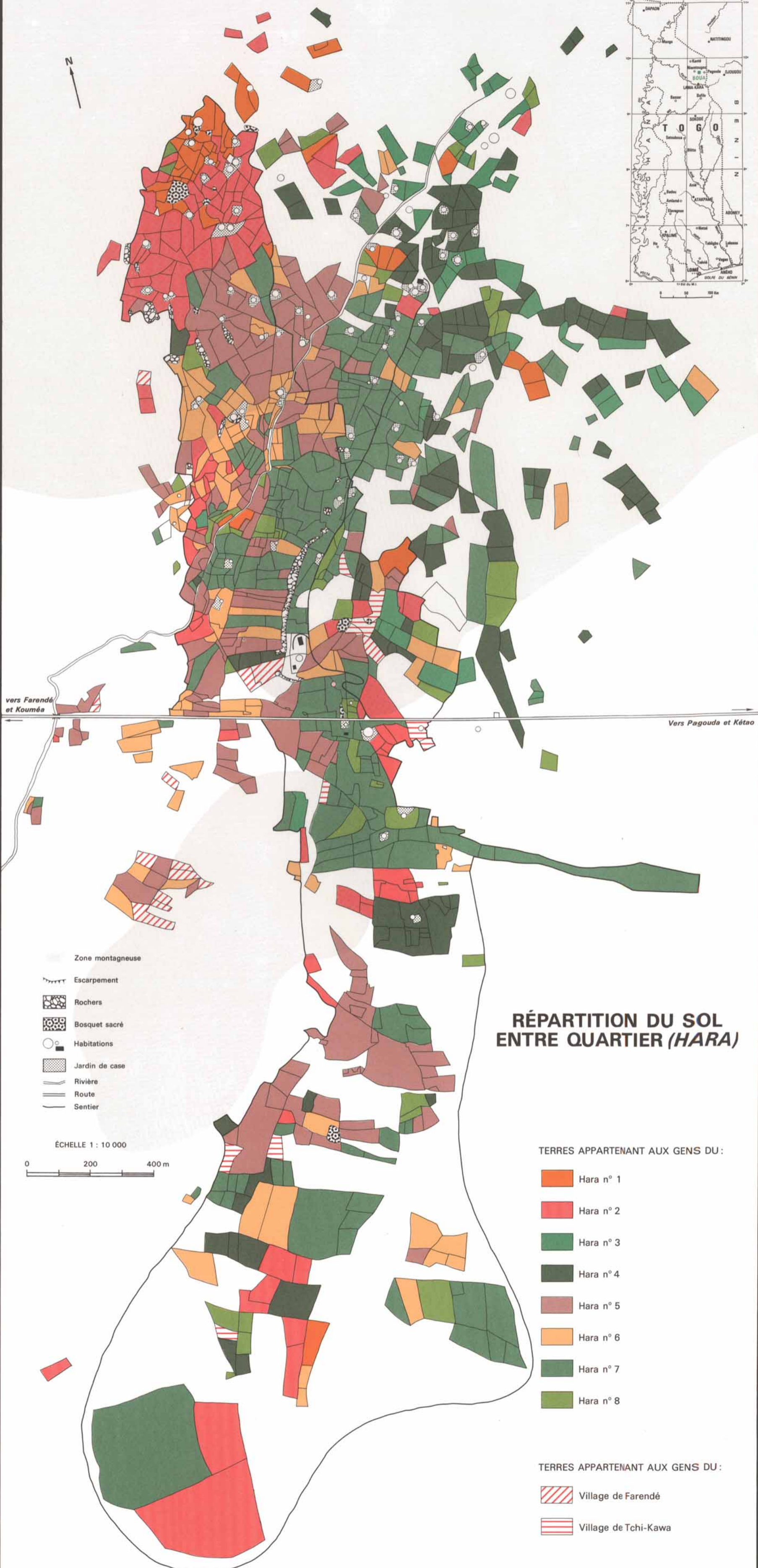
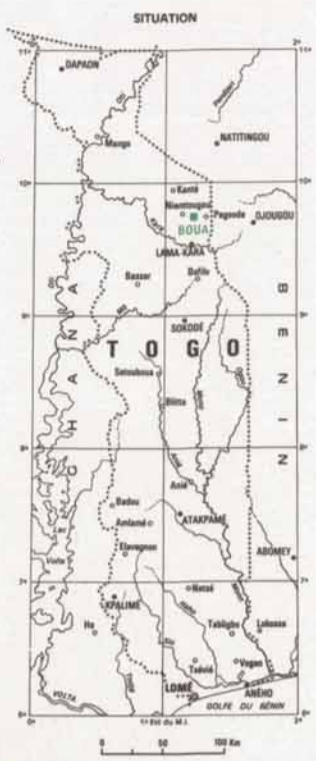


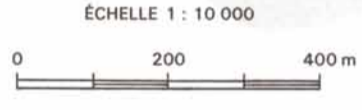
BOUA (VILLAGE DE KOUDÉ)

par C. SAUVAGET



vers Farendé et Kouméa Vers Pagouda et Kétoa

- Zone montagneuse
- Escarpelement
- Rochers
- Bosquet sacré
- Habitations
- Jardin de case
- Rivière
- Route
- Sentier



RÉPARTITION DU SOL ENTRE QUARTIER (HARA)

TERRES APPARTENANT AUX GENS DU :

- Hara n° 1
- Hara n° 2
- Hara n° 3
- Hara n° 4
- Hara n° 5
- Hara n° 6
- Hara n° 7
- Hara n° 8

TERRES APPARTENANT AUX GENS DU :

- Village de Farendé
- Village de Tchi-Kawa

N. B. - La numérotation des hara correspond à celle de la figure n° 9

01668

N. B. - Dans la tranche de terroir limitée par un trait épais, les parcelles de Boua ont toutes été représentées.