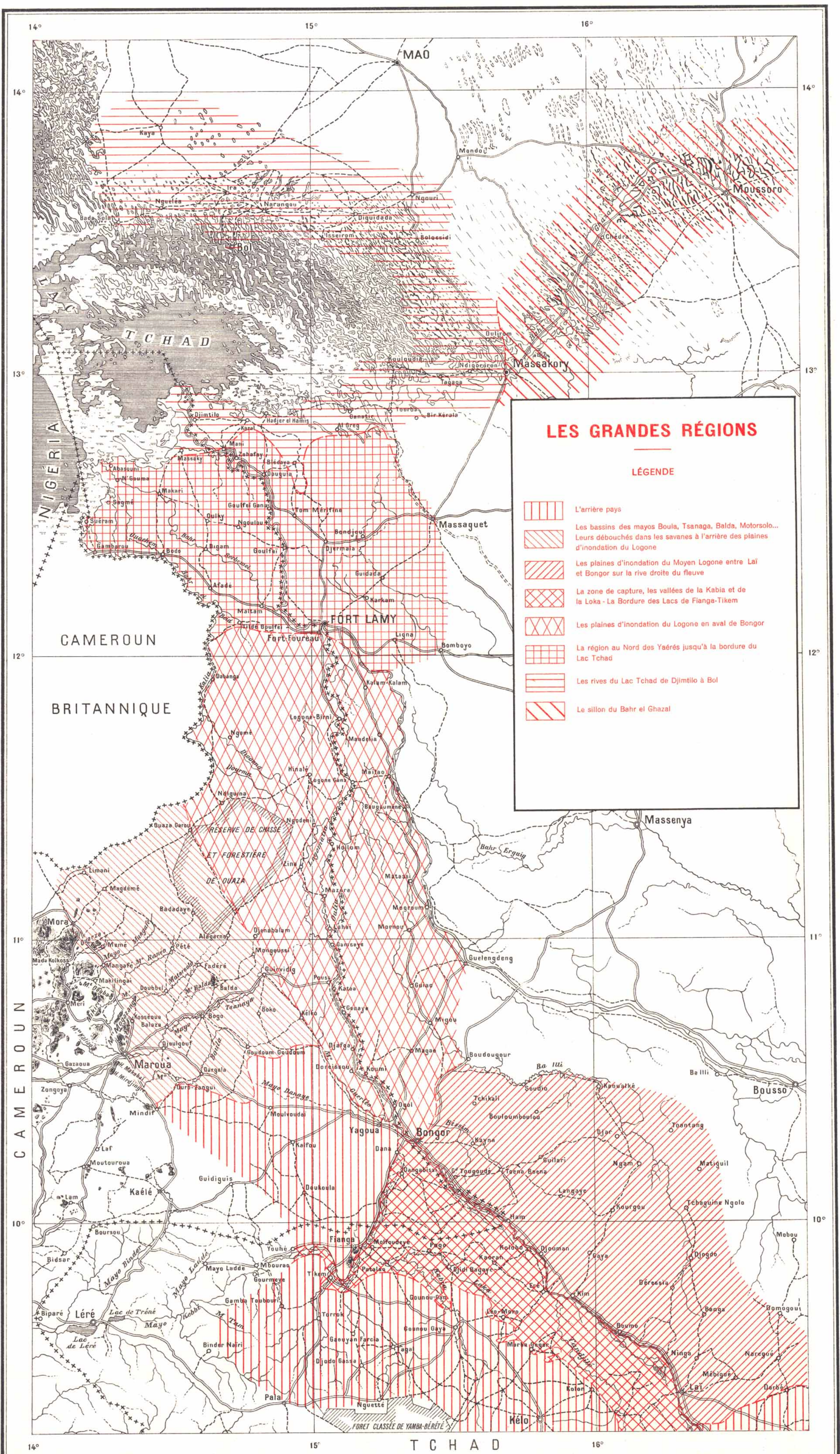


48910  
24/10/98



### LES GRANDES RÉGIONS

#### LÉGENDE

-  L'arrière pays
-  Les bassins des mayos Boula, Tsanaga, Balda, Motorsolo...  
Leurs débouchés dans les savanes à l'arrière des plaines d'inondation du Logone
-  Les plaines d'inondation du Moyen Logone entre Lai et Bongor sur la rive droite du fleuve
-  La zone de capture, les vallées de la Kabia et de la Loka - La Bordure des Lacs de Fianga-Tikem
-  Les plaines d'inondation du Logone en aval de Bongor
-  La région au Nord des Yaérés jusqu'à la bordure du Lac Tchad
-  Les rives du Lac Tchad de Djimtlo à Bol
-  Le sillon du Bahr el Ghazal

Dessiné au SERVICE CARTOGRAPHIQUE de l'O.R.S.T.O.M. par R. DERUELLE  
Imprimé par la SOCIÉTÉ NOUVELLE DE CARTOGRAPHIE - PARIS

Echelle : 1/1.000.000

