

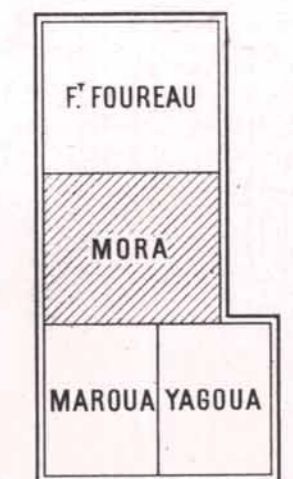
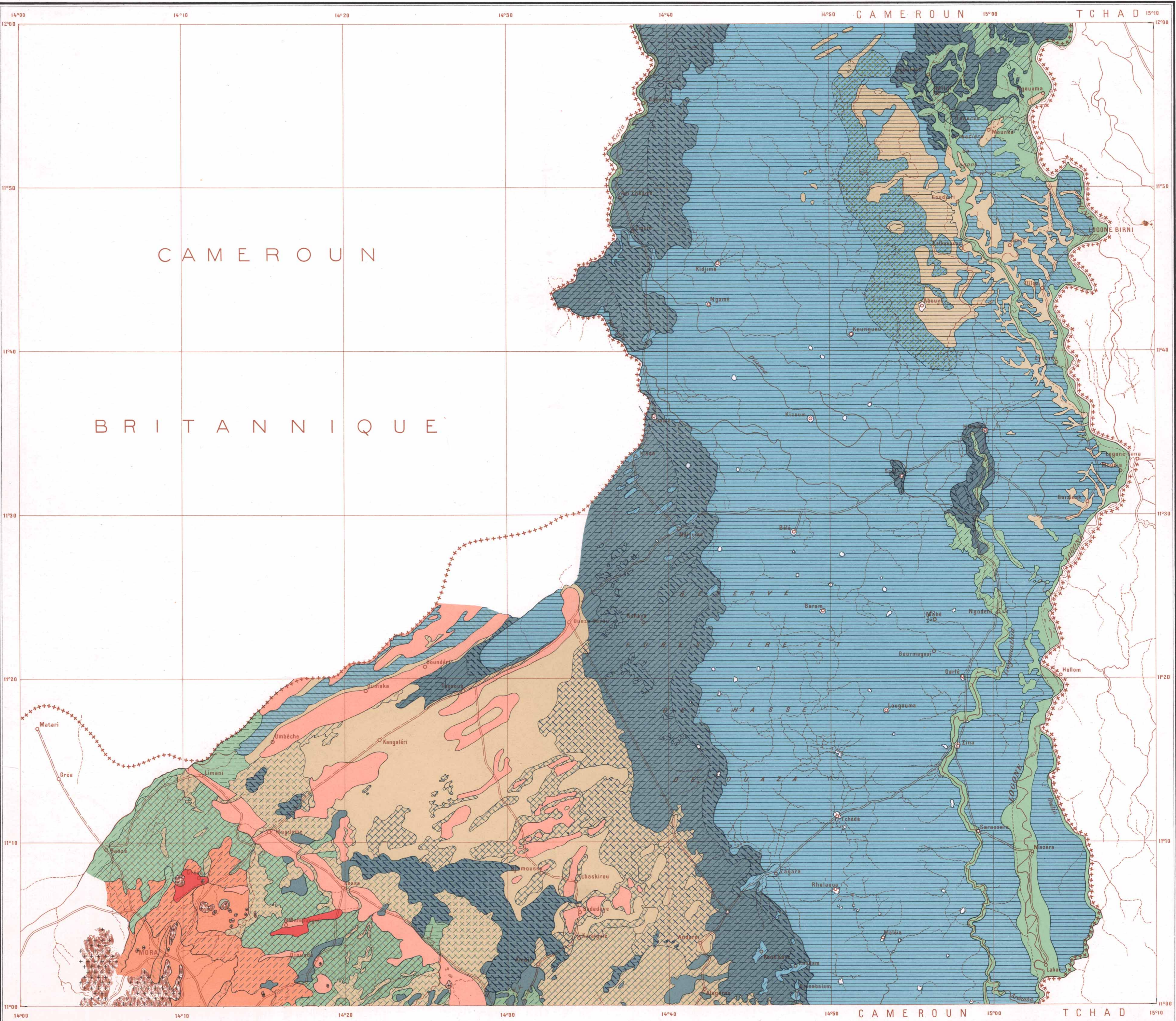
06910
20/20/913

OFFICE DE LA RECHERCHE SCIENTIFIQUE ET TECHNIQUE OUTRE-MER
 COMMISSION SCIENTIFIQUE DU LOGONE-TCHAD
CARTE PÉDOLOGIQUE DU BASSIN ALLUVIONNAIRE DU LOGONE ET CHARI
NORD CAMEROUN

(Mission 1955-1956 : J. PIAS - E. GUICHARD)

MORA

- LÉGENDE**
- SOLS FERRUGINEUX TROPICAUX**
- Sol beige sableux
 - Sol rouge sableux
 - Sol arénacé ou squelettique sur granite
 - Sol sur colluvions granitiques arénacées (Vallée, Bas de pente)
 - Sol sur colluvions granitiques argilo-sableuses parfois à alcalis
 - Sol sur colluvions andésitiques
- SOLS HYDROMORPHES**
- Sol beige sableux à sablo-argileux exondé. Taches de sol ferrugineux tropical sableux
 - Sol beige sableux à sablo-argileux inondé.
 - Sol beige sableux à sablo-argileux exondé. Sol alluvial sableux sablo-limoneux. Taches de sols identiques à alcalis.
 - Sol sur alluvions récentes sablo-limoneuses... argilo-limoneuses (bourrelets latéraux des fleuves, mayos, défluent).
 - Sol sur alluvions récentes sablo-limoneuses... argilo-limoneuses (dépressions).
 - Sol sur alluvions récentes sablo-limoneuses... argilo-limoneuses parfois à alcalis ou salé à alcalis (bourrelets latéraux des fleuves, mayos, défluent).
 - Sol argileux inondé à nodules calcaires par places
 - Sol argileux inondé à nodules calcaires par places. Taches de sol beige sableux à sablo-argileux
 - Sol sablo-argileux à argilo-sableux à nodules calcaires et effondrements parfois à alcalis. Inondé.
 - Sol sablo-argileux à argilo-sableux à couverture sableuse peu épaisse formant des buttes exondées. Parfois à alcalis
 - Argile noire tropicale
 - Argile noire tropicale alternant avec sol argileux à nodules calcaires par places. Plus ou moins inondé.
- SOLS HYDROMORPHES SOUVENT A ALCALIS PARFOIS SALES A ALCALIS**
- Sol beige sableux à sablo-argileux
 - Sol beige sableux à sablo-argileux. Sol alluvial sableux, sablo-limoneux
 - Sol beige sableux à sablo-argileux (sur fonds humides) à alcalis ou salé à alcalis (buttes démodées). Sol argilo-sableux, argile noire tropicale par taches.
 - Zone métrégène souvent inondée
 - Sol beige sableux à sablo-argileux
 - Argile noire tropicale
 - Sol argilo-sableux d'origine colluviale (massifs granitiques), alluviale
 - Sol sur alluvions récentes sablo-limoneuses... argilo-limoneuses (bourrelets latéraux des fleuves, mayos, défluent)
 - Argile noire tropicale cultivée
 - Argile noire tropicale non cultivée plus ou moins inondée
- Les types à alcalis ou salés à alcalis exondés à végétation clairsemée portent les noms vernaculaires de "hadi" (Fula), "hadi" (Arabe).
- Andésite
 - Granite
 - Butte exondée des plaines d'inondation, soit d'origine humaine, soit argilo-sableuse.



Dessiné au Service Cartographique de l'O.R.S.T.O.M. par R. DERUELLE et J. QUINET
 Imprimé par la S^{te} N^{de} de Cartographie, Paris.

Echelle : 200.000'
 1 0 1 2 3 4 5 6 7 8 9 10 11 12 13 14 15 Km.