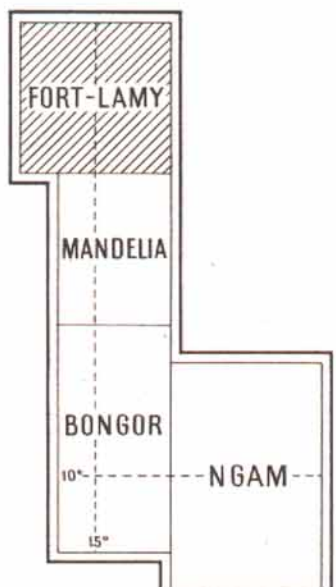
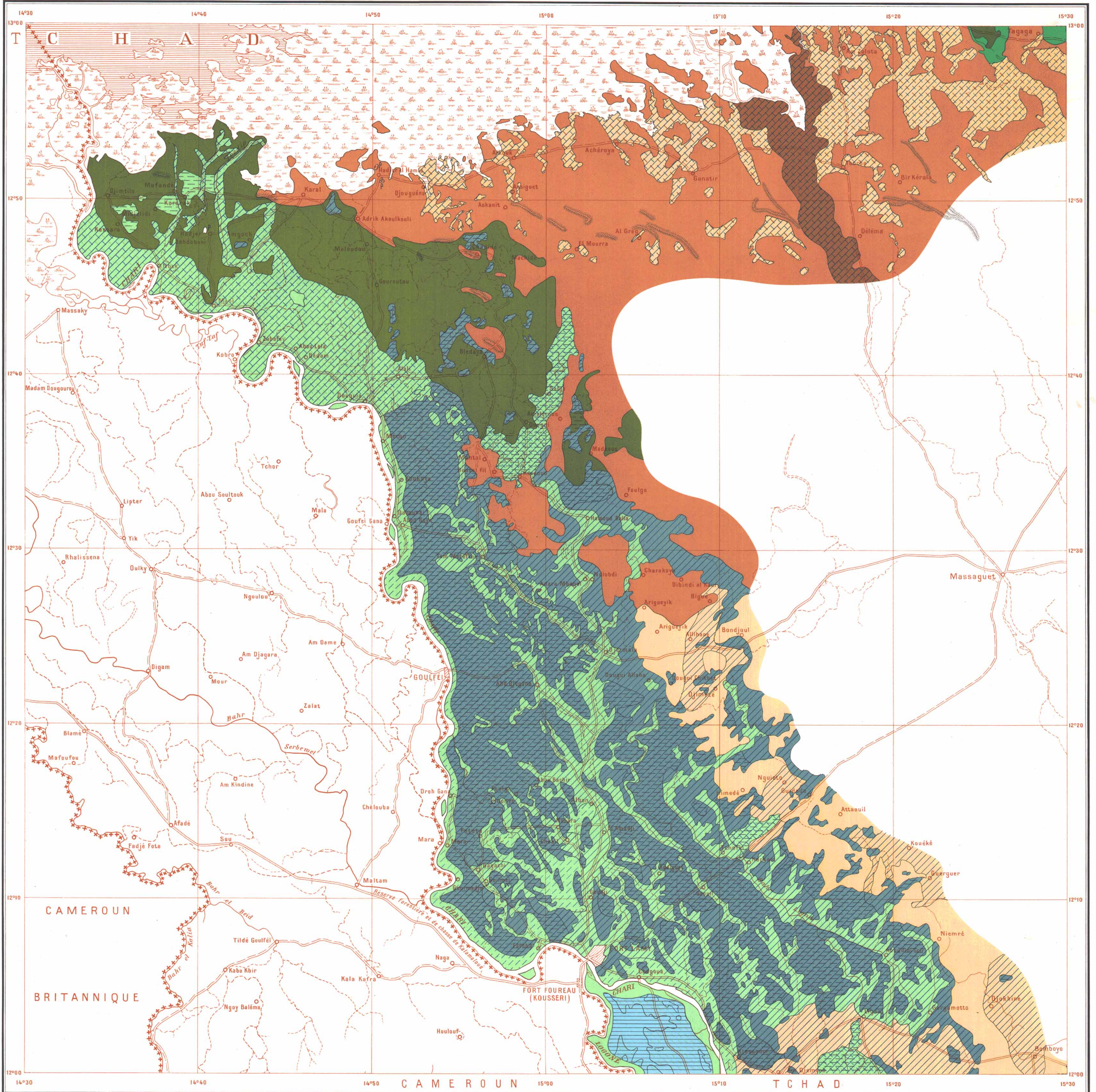


OFFICE DE LA RECHERCHE SCIENTIFIQUE ET TECHNIQUE OUTRE-MER
 COMMISSION SCIENTIFIQUE DU LOGONE-TCHAD
**CARTE PÉDOLOGIQUE DU BASSIN ALLUVIONNAIRE DU LOGONE ET CHARI
 TCHAD**

Mission 1953-1954 : J. PIAS
 Mission 1955-1956 : J. PIAS_E GUICHARD
FORT-LAMY

O. R. S. T. O. M.
 O. S. S. C. Bény
 COLLECTION
 DE CARTES
 SERVICE DE CARTOGRAPHIE

- LÉGENDE**
- Sol brun steppique sableux : Taches de sol brun calcaire. Sur le bordure du Lac Tchad : taches de sol beige hydromorphe sur argile feuilletée.
 - SOLS HYDROMORPHES**
 - ZONES COMPLEXES. Relief vallonné dominant des chaînes de sols : Sol brun steppique sableux sur les hauteurs. Sol à alcalis ou salé à alcalis (argile feuilletée peu épaisse sur sable, sur les pentes). Taches d'argile noire tropicale dans les fonds. Relief peu écaillé : Sol beige sableux parfois peu épais sur argile feuilletée. Sol brun steppique sableux. Sol argilo-sableux parfois alcalis. Sol à alcalis ou salé à alcalis, argile feuilletée peu épaisse sur sable. Taches de sol beige sableux à sablo-argileux. Sol beige sableux à sablo-argileux exondé.
 - Sol sur alluvions récentes sablo-limoneuses... argilo-limoneuses (bourrelets latéraux des fleuves, meyes, défluents)
 - Sol sur alluvions récentes sablo-limoneuses... argilo-limoneuses (dépressions)
 - Sol sur alluvions récentes sablo-limoneuses... argilo-limoneuses parfois à alcalis ou salé à alcalis (bourrelets latéraux des fleuves, meyes, défluents)
 - Sol argileux inondé à nodules calcaires par places.
 - Sol argileux inondé à nodules calcaires par places. Taches de sol beige sableux à sablo-argileux.
 - SOLS HYDROMORPHES SOUVENT A ALCALIS PARFOIS SALÉS A ALCALIS**
 - Sol beige sableux à sablo-argileux exondé.
 - Sol sur alluvions récentes sablo-limoneuses... argilo-limoneuses (bourrelets latéraux des fleuves, meyes, défluents)
 - Zone hétérogène : Argile noire tropicale. Sol sur alluvions récentes argilo-limoneuses. Sol beige sableux sablo-argileux.
 - Sol sur alluvions récentes sablo-limoneuses... argilo-limoneuses (bourrelets latéraux des fleuves, meyes, défluents) alternant avec argile noire tropicale.
 - Sol sur alluvions lacustres sablo-argileux... limono-argileux peu épais sur sable. Sol beige sableux à sablo-argileux. Sol brun steppique sableux.
 - Sol sur alluvions lacustres limono-argileux... argilo-limoneuses reposant sur des argiles feuilletées.
 - Type à alcalis ou salé à alcalis en profondeur (Terrasses du Bahr el Ghazal ou d'oued) "Naga"
 - Argile noire tropicale cultivée.
 - Argile noire tropicale, non cultivée plus ou moins inondée.
- Les types à alcalis ou salés à alcalis exondés à végétation clairsemée portent les noms vernaculaires de "hardé" (Fulbé) "naga" (Arabe).
- ρ Rhyolite.



Dessiné au Service Cartographique de l'O.R.S.T.O.M. par R. DERUELLE

Echelle : 200.000.
 1 0 1 2 3 4 5 6 7 8 9 10 11 12 13 14 15 Km.

Imprimé par la SOCIÉTÉ NOUVELLE de CARTOGRAPHIE, Paris

1959